

الفصل التاسع // منهجية تطوير نظم المعلومات

اعداد المدرس المساعد / عرفات اليوسف
جامعة البصرة
كلية الادارة والاقتصاد
قسم نظم المعلومات الادارية

جامعة البصرة

النموذج تجريبي

عملية بناء سريعة قليل الكلفة ويشمل :-

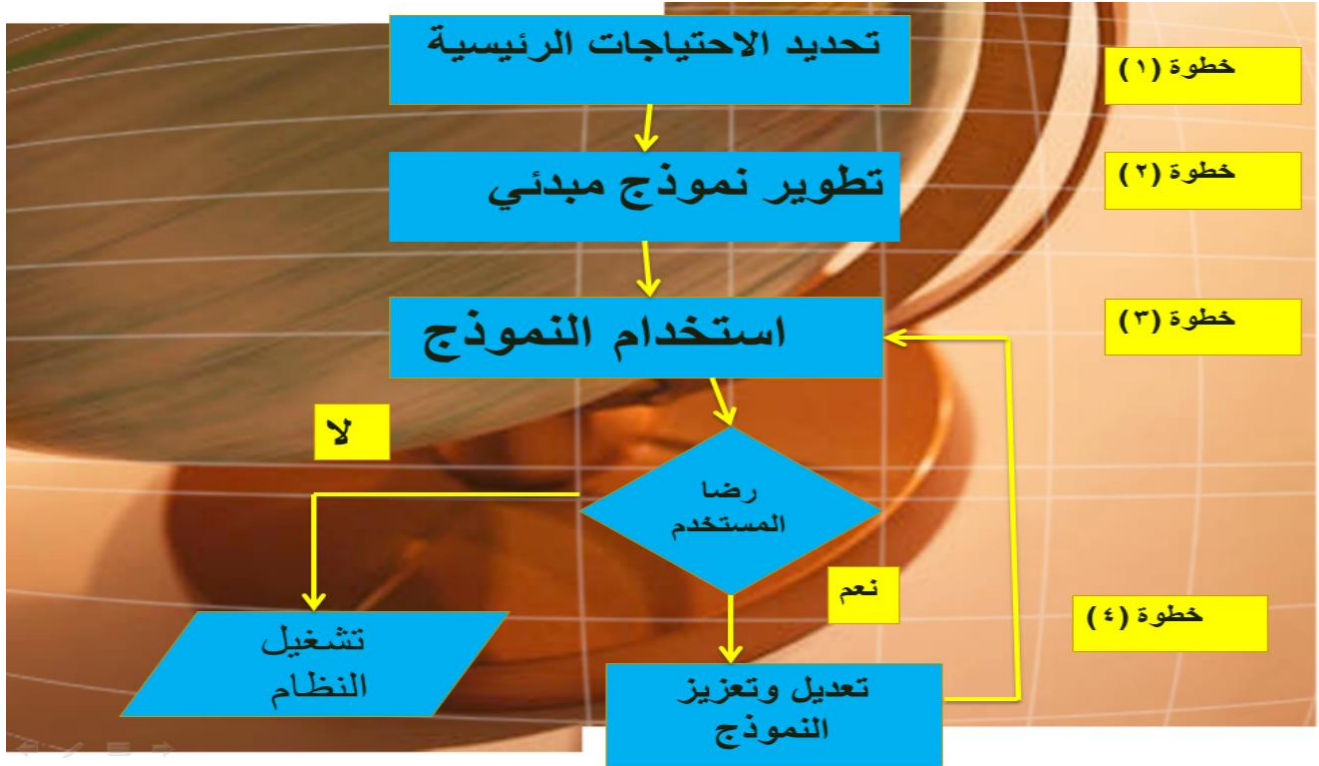
- ١- تزويد المطورين والمستخدمين بأفكار عن شكل وعمل النظام النهائي
- ٢- اعطاء افضل فكرة عن احتياجات المستخدم من المعلومات من خلال تفاعله مع النظام

٣- تعتمد عملية بناء التصميم الاولي للنموذج على التجربة التقنية ثم تجربة بناء النظام

- ٤- كل تجربة تعكس الاحتياجات الحقيقية من المعلومات للمستخدم بشكل اكبر
- ٥- تستخدم هذه الطريقة عند صعوبة تحديد الاحتياجات الحقيقية بشكل مسبق
- ٦- امكانية تعديل الاحتياج مع خطوات التطوير .

خطوات بناء النموذج التجريبي

- ١- تحديد الاحتياجات المعلومات الرئيسية
- ٢- تطوير نموذج مبدئي تجريبي بناء على احتياجات المستخدمين
- ٣- استخدام النموذج وتجربته لبيان التعديلات والتحسينات المطلوبة
- ٤- تعديل وتعزيز النموذج في ضوء ملاحظات المستخدمين



جاذبية واطار النموذج التجريبي

جاذبية النموذج التجريبي :-

- ١- تحسين الاتصال بين المطورين والمستخدمين •
- ٢- يعمل المطور على افضل تصميم لاحتياجات المستخدمين
- ٣- يلعب المستخدم دور اكثر نشاط في تطوير النظام
- ٤- يقضي المطورين والمستخدمين وقت اقل في تطوير النظام
- ٥- التنفيذ اكثر سهولة كون المستخدم يعرف النتائج

اخطار النموذج التجريبي :-

- ١- السرعة في تقديمه تؤدي الى اختصار التعريف بالمشكلة /تقييم البدائل والوثائق
- ٢- يمكن ان يكون المستخدم ثائر حول النموذج التجريبي وهذا يقود الى توقعات غير واقعية من ناحية انتاج النظام
- ٤- ان النموذج التطوري النشوئي قد لا يكون فعال جدا
- ٥- قد لا تعكس الواجهة البيئية التي تزود بادوات النموذج التجريبي اسلوب تصميم جيد

تطبيقات الحزم البرمجية

يمكن بناء نظم المعلومات بالاعتماد على الحزم البرمجية وتعرف ((قواعد مكتوبة مسبقا لتطبيقات عامة في جميع منظمات الأعمال متوفرة تجاريا للبيع او الاستئجار مثل سجل الرواتب ، الحسابات المدنية والدائنة والمخزون)) **وفيد المنظمة بالاتي :-**

- 1- توفير الجهد والمال لانها برامج جاهزة مصممة مسبقا ومختبرة .
- 2- ان موردي الحزم البرمجية يعملون على ادامة تلك الحزم فنينا .
- 3- انه نظام عام ممكن ان يستخدم في جميع المنظمات .

وبالإمكان اجراء تعديلات عليه في حالة وجود كمتطلبات جوهرية ممكن يتم طلب واجراء التعديل لمقابلة الاحتياجات الخاصة علما ان هذه التعديلات سوف تكون مكلفة

اختيار الحزم البرمجية

يقوم محللو النظام بالاتي :-

- 1- تقييم الحزم البرمجية عند تطوير النظام من خلال وظائفها المتمثلة (المرونة / الامن / موارد البرمجيات والبرمجة / متطلبات قاعدة البيانات / جهود الصيانة والانشاء / الوثائقية / نوعية الموارد والكلفة)
- 2- الاعتماد بالتطوير على متطلبات المخطط والتي تحتوي على اسئلة مقدمة الى مورد الحزم البرمجية
- 3- يتم اعتماد الحزم ووضعها موضع الاستخدام ويجري العمل والتكيف لمتطلبات الاستخدام