



قسم وقاية النبات

امراض أشجار الفاكهة الرابع وقاية النبات

(7)

أمراض الرمان

الدكتور ضياء سالم علي الوائلي
امراض نبات

امراض الرمان

- أ- ذبول الاغصان والافرع
- يصيب المرض العديد من الاشجار والنباتات وهو من الامراض المهمة التي تنتشر في البساتين المهمة.
- الاعراض:تظهر الاعراض بشكل ذبول للاوراق والافرع ناتج من انسداد الاوعية الناقلة فيحدث ذبول سريع ثم تجف الفروع سريعا ويتشقق القلف ويلاحظ مسحوق اسود تحت القلف تمثل علامات المرض وقد تكون الاصابة جزئية او كلية تؤدي الى موت الاشجار.

الاعراض



المسبب والمكافحة

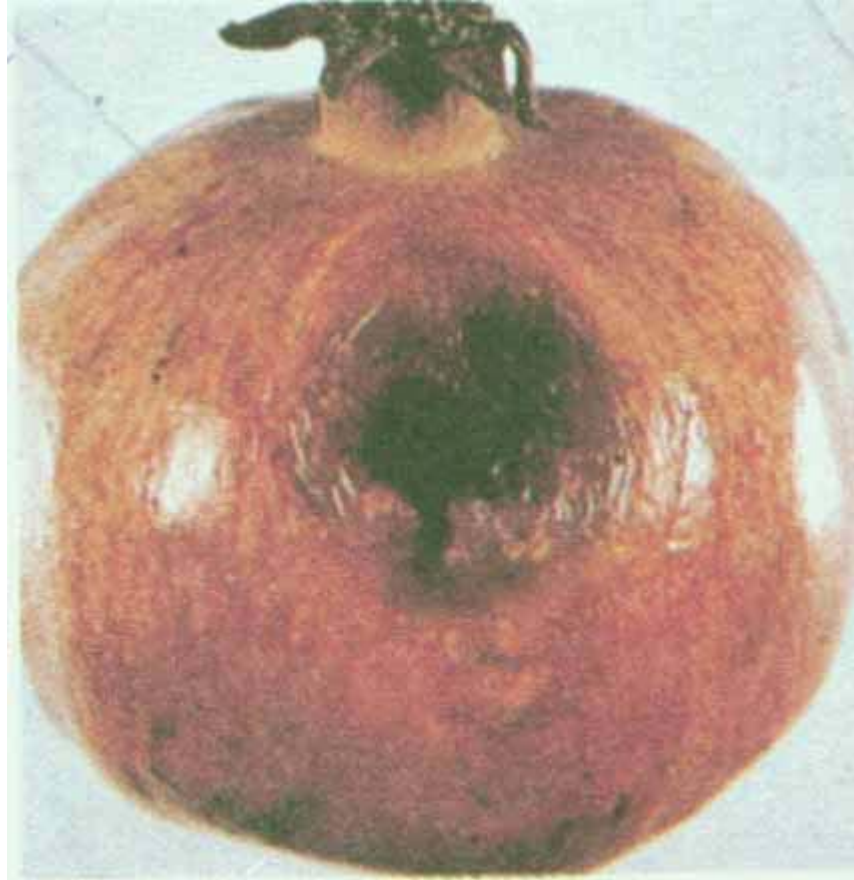
- المسبب ودورة المرض: يتسبب المرض عن الفطر *Hendersonula taroloidea* والذي يشتهى بشكل كونيديات تحت القلف وينتشر بواسطة حفارات السيقان.
- المكافحة
 - ١- ازالة الاغصان المصابة بالتقليم .
 - ٢- تعقيم ادوات التقليم باستخدام هايبيوكلورات الصوديوم ٥% .
 - ٣- مكافحة حفارات السيقان باستخدام احد المبيدات الحشرية .
 - ٤- رش الاشجار بالمبيدات المناسبة ومنها مبيد الفايفون .

ب- تبقع الاوراق السرکوسبوري

- ينتشر المرض في بساتين الرمان

- الاعراض: ظهور بقع دائرية صغيرة بنية محمرة ذات وسط ابيض يسقط مركز البقعة في الغالب وتؤدي الاصابة الى اصفرار الاوراق وتساقطها والاصابة الشديدة تؤدي الى صغر حجم الثمار وجفافها.

الاعراض



المسبب و المكافحة

- المسبب ودورة المرض: يتسبب المرض عن الفطر *Cercosapora punicae* والذي يشتهي بشكل كونيديات في الاوراق وقلق الاشجار.
- المكافحة
- ١- جمع الاوراق المتساقطة وحرقتها باعتبارها مصدر للاصابة الاولية.
- ٢- رش الاشجار بمبيدالدايئين م-٥٤ او البنليت بمقدار ١-٢ غم/لتر على ان يكرر الرش بين رشة واخرى اسبوعين.

ج-تعفن الثمار

- ينتشر المرض في الحقل ويستمر اثناء الشحن والخرن.
- الاعراض: ظهور تلون غيرطبيعي على قشرة الثمرة المصابة اوظهور بقع بلون اسود وقد يحدث تشقق للثمار المصابة وتتعفن الانسجة الداخلية ثم يظهر تعفن طري ذورائحة مميزة وتبدا الثمار بالرشح ويسيل منها عصارتها.

المسبب و المكافحة

- المسبب ودورة المرض : يتسبب المرض عن العديد من الفطريات منها *Phomopsis* spp. و *Pestalotiopsis* و *Aspergillus niger* و *versicolor* .

• المكافحة

- ١-العناية بالعمليات الزراعية من ري وتسميد وخدمة.
- ٢-رش الاشجار بالمبيدات الفطرية المناسبة.
- ٣- منع حدوث تشقق الثمار من خلال انتظام الري .
- ٤-تخزين الثمار في مخازن مبردة تحت ١٠ درجة مئوية.

د-تبقع الاوراق الالترناري

• ينتشر المرض في مناطق زراعة الرمان.

• الاعراض : ظهور بقع صغيرة دائرية بنية اللون وقد تتحد

البقع مكونة لطخا كبيرة وتأخذ مساحات من الاوراق فتجف

الاوراق وتسقط وتؤدي الاصابة الشديد الى سقوط اعداد

كبيرة من الاوراق فيؤدي الى ضعف الاشجار والثمار.

الأعراض



المسبب والمكافحة

• المسبب ودورة المرض : يتسبب عن الفطر. *Alternaria spp.* والذي يشتهي بشكل كونيديات في الاوراق المتساقطة على الارض.

• المكافحة

- ١-العناية بالعمليات الزراعية من ري وتسميد .
- ٢-رش الاشجار باحد المبيدات منها الدايتين م-٥٥ ٤ والكابتافول والكلوروثالونيل ويكرر الرش كل اسبوعين.

هـ البياض الدقيقي

- يصيب الاوراق والاغصان الغضة والبراعم الزهرية.
- الاعراض : ظهور بقع دائرية صغيرة لايزيد قطرها عن ٥ ملم
- تلتحم هذه البقع مكونة مساحات كبيرة تغطي بمسحوق ابيض
- يعطي مظهر دقيقى ثم تصفر الاوراق وتجف وتسقط.

المسبب والمكافحة

- المسبب المرضي ودورة المرض : يتسبب عن الفطر *Sphaerotheca punicae* والذي يشتهي بشكل جراثيم كيسية في الاوراق المتساقطة.

• المكافحة

١. العناية بالعمليات الزراعية.
٢. رش الاشجار باحد المبيدات منها داي فولتيان والفيربان والكلوروثالونيل والكبريت القابل للبلل .

و- صدأالرممان

- الاعراض : ظهور بثرات بنية اللون على الاوراق تكون ذات مامس ناعم في البداية ثم تتشق البثرات وتمثل هذه البثرات الطور اليوريدي وتودي الى اصفرار الاوراق وتساقطها، ثم تظهر في مراحل متأخرة من الصيف بثرات سوداء اللون بالقرب من البثرات السابقة تمثل الطور التالي مؤدية الى تساقط الاوراق.

المسبب ودورة المرض

- المسبب ودورة المرض : يتسبب المرض عن فطر بازيدي من فطريات الاصداء *discolor Tranzobelia* والذي يشتهر بشكل سبورات تيلية تثبت عند توفر الظروف الملائمة لتعطي بازيديات تصيب العائل الثانوي وهو نبات الانتيمون فيتكون الطور البكني ثم الايشي ثم تنتشر السبورات الايشية لتصيب الرمان.

المكافحة

- ١- العناية بالعمليات الزراعية.
- ٢- التخلص من العائل الثانوي.
- ٣- رش الأشجار بأحد المبيدات النحاسية.

ح- تشقق ثمار الرمان

- من الامراض المنتشرة بالعراق.
- الاعراض :- ظهور شقوق طوليه تبدأ من قاعدة الثمره حتى عنقها واحيانا تكون عرضيه او مائله معرضة الثمار لهجوم طفيليات ثانويه فتتفن الثمار.

الاعراض



المسبب والعلاج

• المسبب :- غير طفيلي ويرجع الى الاسباب التاليه:-

١. عدم انتظام الري.
٢. وجود طبقة صماء تحت الاشجار.
٣. تعرض الثمار لرياح ساخنه جافه فيحصل فيها تبخر سريع ثم ري غزير فتتشقق الثمار.

• العلاج

١. انتظام الري وعدم السماح لجفاف الثمار.
٢. ازالة الطبقة الصماء قبل انشاء البساتين.