

امراض الذرة الصفراء

- Head smut
- *Sphacelotheca reliana*
- يكون جراثيم تيلية بنية الى سوداء محاطة باشواك يقضي فترة التشتية على هيئة جراثيم تيلية.

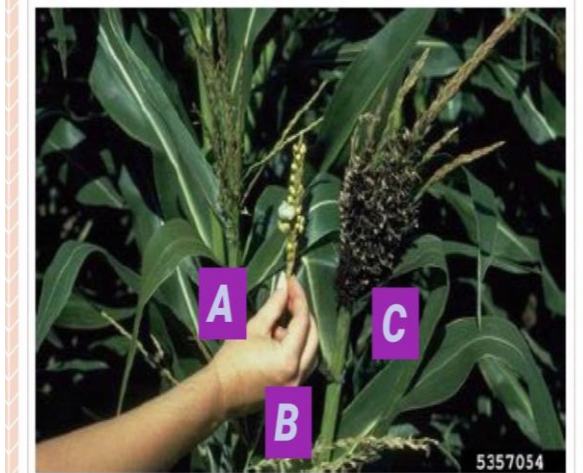


Figure 3. Comparison of corn tassels—healthy (left), infected with common smut (middle) and head smut (right). Photo Courtesy of William, M. Brown Jr., Colorado State University, Bugwood.org.

A انبات سليم

الذره الصفراء
التفحم العادي في الذره

C التفحم

الذره الصفراء
الراسي في التفحم



امراض الذرة الصفراء

- Head smut
- *Sphacelotheca reiliana*
- يكون جراثيم تيلية بنية الى سوداء محاطة باشواك يقضي فترة التشتية على هيئة جراثيم تيلية.



Figure 1. Galls on corn ears infected with common smut. Each gall represents a single kernel (right).

مقارنة بين التفحم الراسي والتفحم العادي

امراض الذرة الصفراء

- Common smut
- *Ustilago maydis*

• التشتية على هيئة جراثيم تيلية على بقايا التشتية



التفحم العادي في الذره
الصفراء

امراض الذرة الصفراء

- Ear and Kernel Rot
- Diplodia Ear Rot
- *Diplodia maydis*
- التشتية على هيئة اجسام بكنية او غزل فطري



تعفن العرائص الدبلودي

امراض الذرة الصفراء

- Fusarium Ear Rot
- *Fusarium moniliform*



تعفن العرائص الفيوزيرمي

امراض الذرة الصفراء

- Red Ear Rot
- *Gibberella roseum*



امراض الذرة الصفراء

- تعفن العرائيص الناتج من الفطر
Penicillium

- *Penicillium Oxalicum*



تعفن العرائيص الناتج من
الفطر بنسليوم

امراض الذرة الصفراء

- Rhizopus Ear Rot
- Aspergillus Ear Rot
- *Aspergillus spp.*
- *Rhizopus spp.*



Rhizopus spp.



Aspergillus spp.

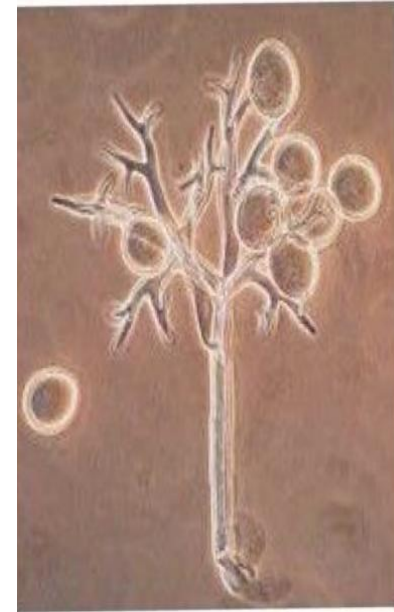
امراض البنجر السكري (الشمندر، الشوندر)



امراض البنجر السكري (الشمندر، الشوندر)

• البياض الزغبي

- *Peronospora farinosa*



امراض البنجر السكري (الشمندر، الشوندر)

• تعفن الجذور

- *Pythium intermedium*
- *Pythium ultimum*
- *Pythium aphanidermatum*

