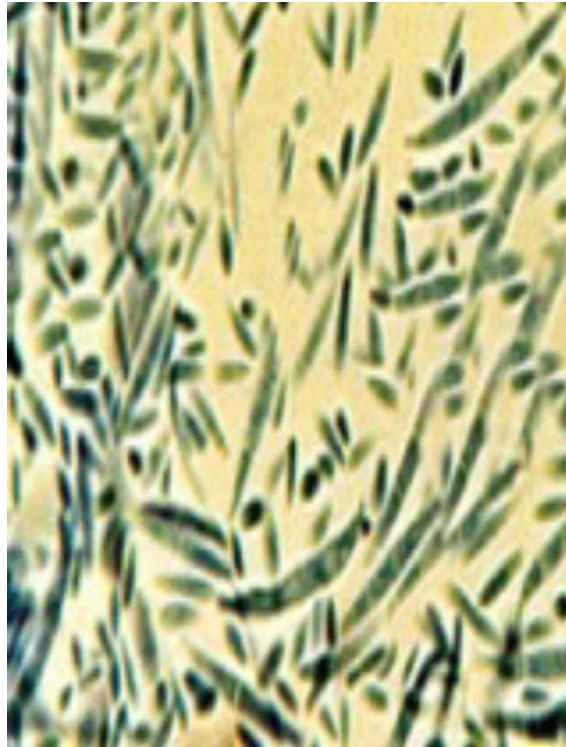


Foot Rot

- *Gibberella fujikuroi*

التشتية على هيئة غزل فطري او جراثيم
كونيدية على او داخل البذور



Yellow dwarf

- *Mycoplasma*

- ينتقل المرض بواسطة القفازات ويقضي فترة التشتية في جسم الحشرة الناقلة في بعض نباتات الادغال



Rice Yellow Dwarf



Yellow dwarf
(Mycoplasmal Disease of
Rice)

امراض الذرة البيضاء



Long smut

- *Tolyposporium ehrenbergii*

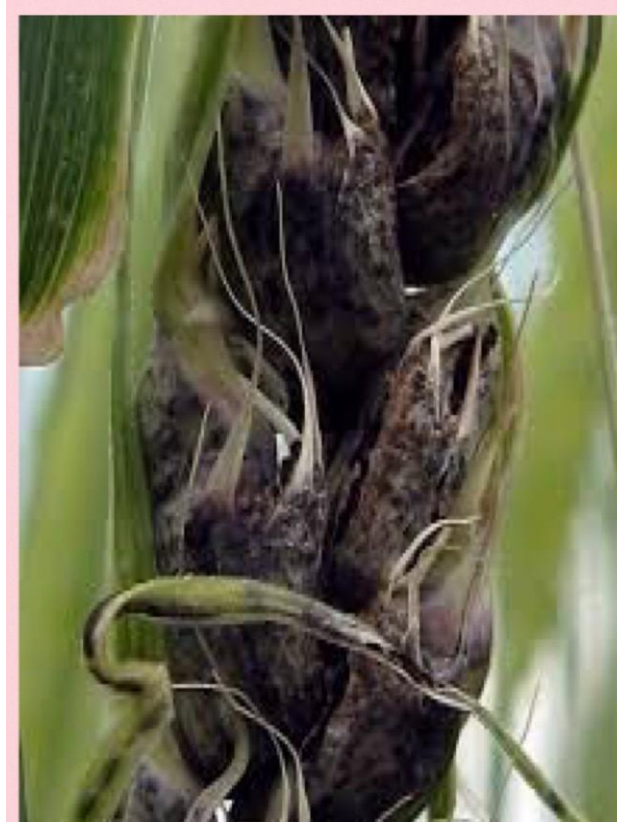
• التشتية على هيئة جراثيم تيلية على البذور او في التربة



Covered smut

- *Sphacelotheca sorghi*

• التشتية على هيئة جراثيم تيلية على سطح البذور

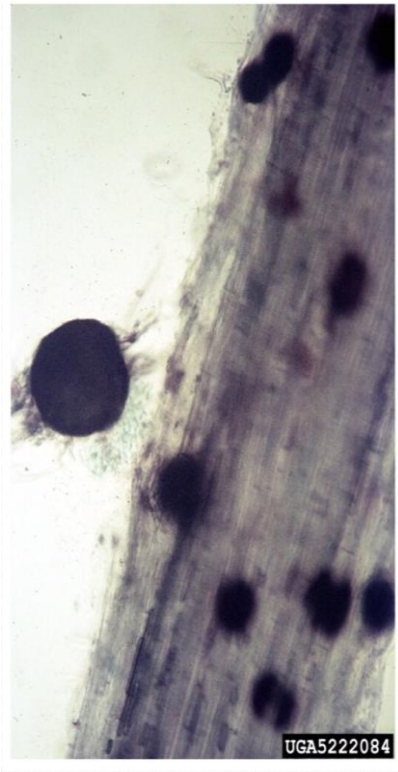


Loose smut

- *Sphacelotheca cruenta*

Charcoal rot

- *Macrophomina phaseolina*
- *Sclerotium bataticola*



Charcoal rot

- *Macrophomina phaseolina*
- *Sclerotium bataticola*

