

Rice Diseases

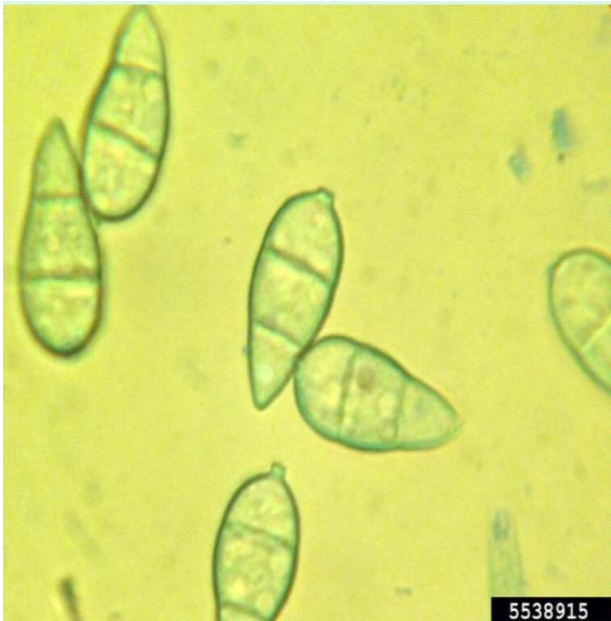
- Blast disease
- Rotten neck

• لفحة البريكولاريا

• *Pyricularia oryzae*

• يعود للفطريات الناقصه و يكون جراثيم كونيديه كمثريه
الشكل التشتيه على هيئه غزل فطري او جراثيم كونيديه
على مخلفات العائل

Rice Diseases



Rice Diseases



الشرى



gettyimages®
Nigel Cattlin

PICCOLLAGE

Sclerotium stem rot

- *Sclerotium oryza*



Kernel and panicle rot

- *Cladosporium herbarum*

- من الفطريات الناقصة يكون حوامل كونيديية مقسمة تخرج بهيئة مجاميع او مفردة وتتكون عليها جراثيم كونيديية غير منتظمة مختلفة الاشكال والاحجام



Foot Rot

- *Fusarium moniliforme*
- Microconidia
- Macroconidia
- Chlamydospores

