

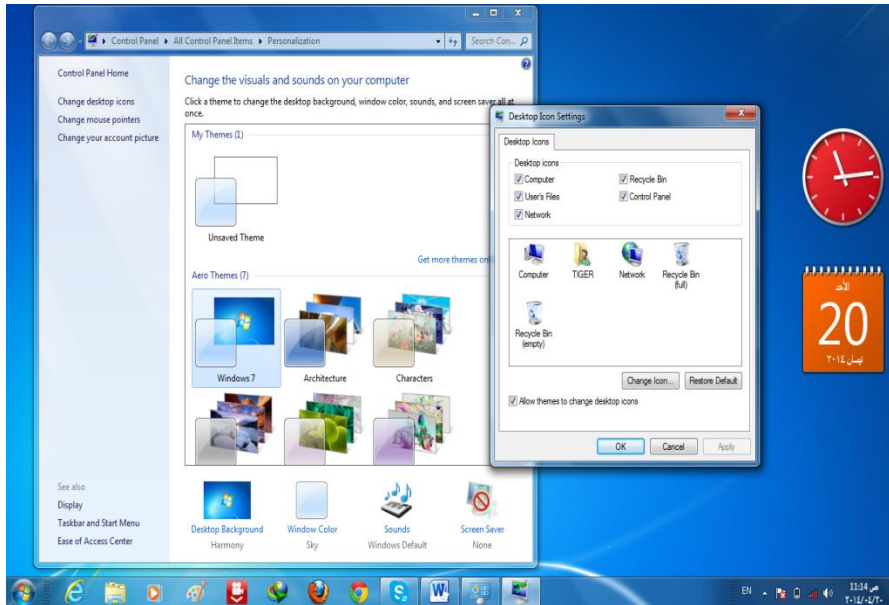
التعامل مع الأيقونات الأساسية الى سطح المكتب

يمكن لسطح المكتب ان يحتوي على العديد من الايقونات (Icons)، الا ان هناك خمس أيقونات أساسية من المفترض ان تظهر بشكل أساسي فوق سطح المكتب ، وتلك الايقونات هي :

Computer, Network, Recycle Bin ,Control Panel , User

ويمكنك أن تقوم بإضافة كل هذه الايقونات دفعة واحدة الى سطح المكتب ، وذلك باتباع الخطوات التالية :

- 1- انقر باليمين على سطح المكتب
- 2- نختار من القائمة personalize .
- 3- نختار Change desktop icons
- 4- تظهر القائمة ونختار بعد تأشير (✓) على الايقونات المراد اظهارها على سطح المكتب .
- 5- نختار الابعاز Ok .



شكل الأيقونات الأساسية لسطح المكتب

التعامل مع الايقونات

الايقونات الاساسية الى سطح المكتب

يمكن لسطح المكتب ان يحتوي على العديد من الايقونات Icons الا لان هناك خمس ايقونات اساسية من المفترض ان تظهر بشكل اساسي فوق سطح المكتب ولكن عند تنصيب النظام لأول مرة تظهر ايقونه واحدة وهي **Recycle Bin** وتلك الايقونات هي :

يمكنك عن طريق هذه الايقونة ان تقوم بعرض قائمة بمشغلات الاسطوانات ووسائط التخزين الموصولة بالكمبيوتر حتى تمكن من عرض الملفات المحفوظة بهذه الاسطوانات والوسائط ومن ثم التعامل معها من حيث الحذف والنسخ والنقل الخ وتشمل كافة برامج الحاسوب .



يمكنك عن طريق هذه الايقونة ان تقوم بعرض قائمة بالأجهزة المتصلة بالشبكة (Network) التي يتصل بها جهازك وذلك في حالة اذا كان جهازك يعمل ضمن الشبكة .



وهي الايقونة الخاصة بسلة المحذوفات اذ يمكنك عن طريقها التعامل مع الملفات مذوفة من حيث استعادتها او تأكيد حذفها بصورة نهائية, وقد يتبدل شكل هذه



الايقونة الى الشكل في حالة اذا كانت فارغة او لا تحتوي على

ملفات محذوفة , اما اذا كانت ممتلئة اي تحتوي
ملفات محذوفة فسوف يصبح شكلها هكذا



وهي الايقونة الخاصة بفتح لوحة التحكم
(Control Panel) والتي يمكنك عن طريقها ضبط
كل ما يتعلق بخصائص نظام التشغيل
(Windows7)



وهي الايقونة التي نستطيع من خلالها فتح
مجلداتك الخاصة والتي يمكنك ان تحتوي على
مستنداتك وملفات الفيديو وأي ملف محمل
مباشر من النت.... الخ .



User

**ويمكنك ان تقوم بإضافة كل هذه الايقونات دفعة
واحدة الى سطح المكتب وذلك باتباع الخطوات التالية**

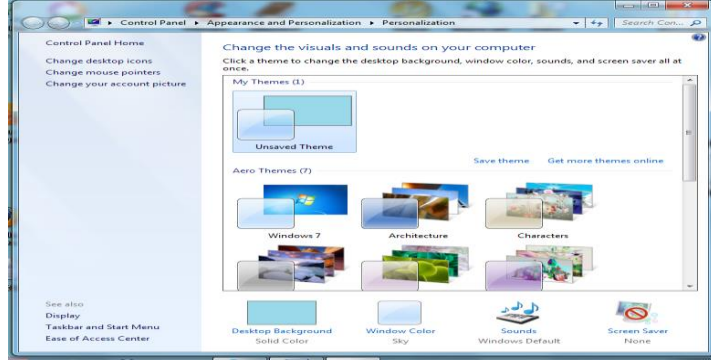


-:

1- انقر بمفتاح الماوس الايمن فوق اي مكان خال
بسطح المكتب لتظهر لك القائمة المختصرة , ثم
اختر **Personalize** , لتظهر لك نافذة تغيير السمات .

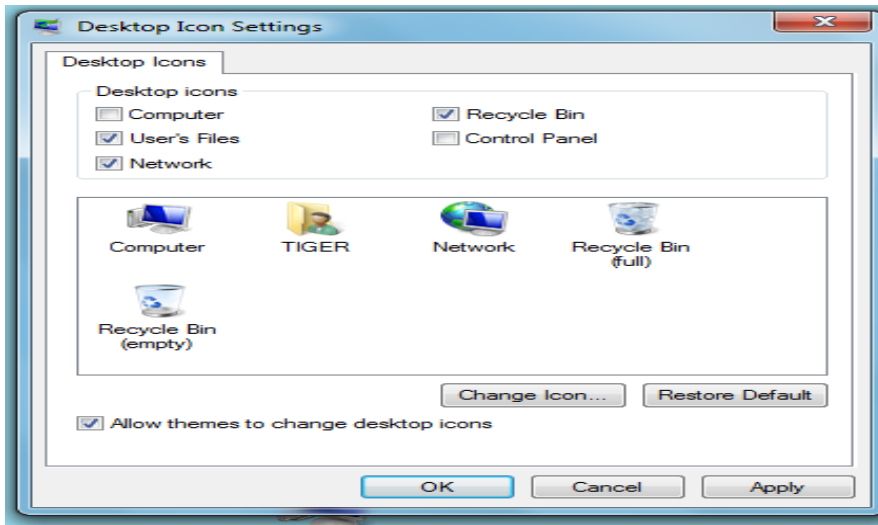


2- انقر فوق الخيار **Change Desktop Icon**, المشار اليه بالشكل التالي :



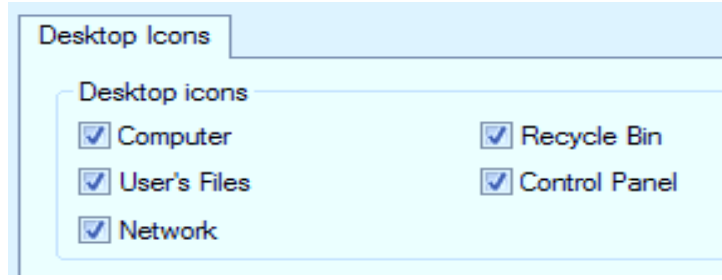
شكل (2-3) اضافة الأيقونات الأساسية لسطح المكتب

وبعدها تظهر النافذة التالية :



شكل (3-3) تحديد الأيقونات الأساسية لسطح المكتب

3- ضع علامة (✓) بجانب كافة مربعات الخيارات الموضحة بالشكل التالي , وذلك حتى تظهر الايقونات الخمس الاساسية فوق سطح المكتب :



4- انقر فوق الاداة