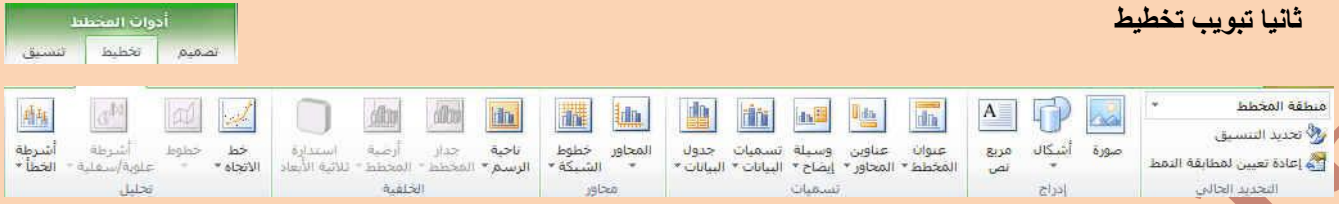


ثانياً تبويب تخطيط



1. مجموعة التحديد الحالي

1. منطقة المخطط تستخدم لتحديد أي جزء من مكونات المخطط
2. تحديد التنسيق تستخدم لإدخال التنسيقات المخصصة على الجزء المحدد من منطقة المخطط
3. إعادة تعيين لمطابقة النمط تستخدم لمسح التخطيط المخصص من قبلنا

2. مجموعة إدراج

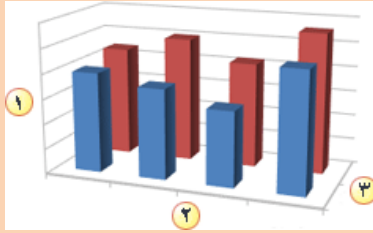
ويمكن من خلالها إدراج صورة أو شكل أو مربع نص وقد سبق التعامل معها

3. مجموعة تسميات

هي مجموعة للتحكم في تنسيق نصوص المخططات لإعطائها مظهر جمالي مميز لها

4. مجموعة محاور

تحتوي المخططات عادة على محورين يستخدم لقياس البيانات وتصنيفها



1. محور عمودي (ويعرف أيضاً بمحور القيمة أو المحور ص)

2. محور أفقي (ويعرف أيضاً بمحور الفئة أو المحور س)

3. وللمخططات ثلاثية الأبعاد محور ثالث وهو محور العمق (ويعرف أيضاً بمحور

المتسلسلة أو المحور ع) وبالتالي يمكن رسم البيانات عبر عمق مخطط. ليس

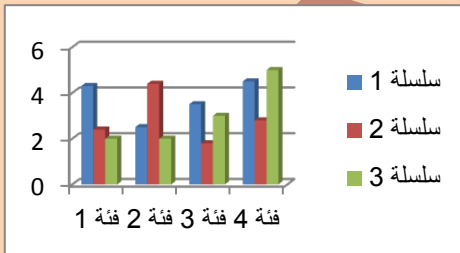
للمخططات النسبجية محاور أفقية (الفئات) أما المخططات الدائرية والدائرية المجوفة، فليس لها أي محاور

5. مجموعة الخلفية

وهي لتغيير وتحديد خلفيات المخطط

6. مجموعة تحليل

وهي لتحليل الخطوط المحتوى عليها المخطط من خطوط اسقاط وخطوط السلسلة



ثالثاً تبويب تنسيق



للتعرف على تبويب تنسيق Format الخاص بالمخططات راجع صفحة 25

تبويب تصميم

علامة التبويب "تصميم" يمكنك من خلالها اختيار شكل مكتمل للشرائح يشمل تصميم الخلفية والخطوط ونظام الألوان ثم تخصيص هذا الشكل



1. مجموعة إعداد الصفحة

ومنها تتمكن من عمل الإعدادات للشريحة وتحديد نوعية وحجم الشريحة حسب حجم شاشة العرض التحكم في ابعاد الشريحة واتجاهها



2. مجموعة سمات

هي مجموعة من عناصر التصميم الموحدة التي توفر مظهراً للمستند باستخدام الألوان، والخطوط، والرسومات و يمكن من خلالها تنسيق مستند بأكمله بشكل سريع وسهل لتعطيه مظهر احترافي وحديث بتطبيق سمة للمستند وهي مجموعة من اختيارات التنسيق تتضمن



1. مجموعة السمات الجاهزة

2. مجموعة من ألوان السمة

3. مجموعة خطوط السمة (متضمنة الخطوط الخاصة بالعنوان والنص الأساسي)

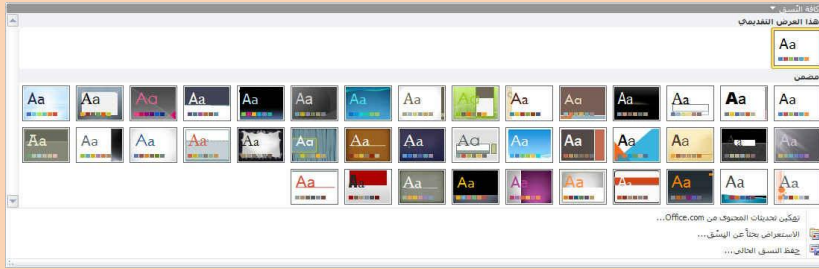
4. مجموعة من تأثيرات السمة (متضمنة تأثيرات الخطوط والتعبئة)

• لتطبيق سمة مستند

يمكنك تغيير سمة المستند التي تم تطبيقها بشكل افتراضي عن طريق تحديد سمة مستند أخرى معرفة مسبقاً أو سمة مستند مخصصة تأثر سمات المستندات التي تقوم بتطبيقها على الأنماط والنمط هو (خليط من صفات التنسيق، مثل الخط ، وحجمه، والمسافة البادئة، تسميه و تخزينه كمجموعة و عند تطبيق نمط، تطبق كافة تعليمات التنسيق الموجودة في ذلك النمط في الوقت نفسه) التي تستخدمها في المستند في الحال

2. لتغيير السمة

من علامة التبويب تخطيط الصفحة، في المجموعة سمات، انقر فوق سمات وذلك لتطبيق سمة مستند مضمن معرفة



مسبقاً نقم بالنقر فوق سمة المستند التي تريد استخدامها إذا لم تكن سمة المستند التي تريد استخدامها موجودة انقر فوق الاستعراض بحثاً عن السمات للبحث عنها على الكمبيوتر الخاصة بك أو على موقع شبكة للبحث عن سمات مستند أخرى على أوفيس

■ تخصيص سمة مستند

لتخصيص سمة مستند، يمكنك البدء بتغيير الألوان أو الخطوط أو تأثيرات الخطوط والتعبئة المستخدمة وتؤثر التغييرات التي تقوم بإجرائها على الأنماط التي قمت بتطبيقها في المستند النشط في الحال وإذا أردت تطبيق هذه التغييرات على مستندات جديدة، يمكنك حفظها كسمة مستند مخصصة



● لتغيير ألوان السمة الحالية يتم الضغط على زر اللون

ونقك باختيار ألوان السمة المضمنة فيتم تطبيق ألوان السمة المختارة فوراً على المستند وفي حالة عدم وجود الألوان التي ترغب بها يمكنك تخصيص ألوان السمة بالضغط على إنشاء ألوان سمات جديدة من خلال تخصيص ألوان السمة تتضمن ألوان السمة 12 لونا

كما تمثل الألوان الموجودة في الزر ألوان السمة ألوان النص والخلفية الحالية ولتعيين الألوان التي تراها جانب اسم لون السمة و التي تمثل ألوان الفواصل والارتباطات التشعبية لتلك السمة نقم بتغيير أي من هذه الألوان لإنشاء ألوان السمات الخاصة بنا سوف تتغير الألوان التي تظهر في الزر ألوان السمة الموجودة إلى جانب اسم لون السمة طبقاً لذلك التغيير كما يمكن تغيير مسماتها أيضا



اربعة ألوان للنص والخلفية

سنة ألوان تميز

لونين لارتباطات التشعبية



لتغيير خطوط السمات الحالية يتم النقر على خطوط السمات **A** لتظهر لنا مجموعة من الخطوط المضمنة والتي يمكن الاختيار فيما بينهما ليتم التطبيق مباشرة على المستند كما يمكن أيضا تخصيص خطوط للمستند بالضغط على إنشاء خطوط سمات جديدة كما بالشكل

• لتغيير خطوط السمات

• تخصيص خطوط السمة

تتضمن خطوط السمة نوعين من الخطوط للغات التي يتم التعامل بها وهما

A. خط عنوان

B. خط النص الأساسي



وبتخصيص سمة خط فتجد عند النقر فوق زر خطوط السمة **A** انه يتم عرض اسم خط العنوان وخط النص الأساسي المستخدم لكل خط سمة أسفل الاسم خطوط السمة كما يمكنك تغيير كلاً من هذه الخطوط لإنشاء مجموعة من خطوط السمة الخاصة بك وتسميتها وتظهر في الجزء مخصص

• تحديد مجموعة من تأثيرات السمة

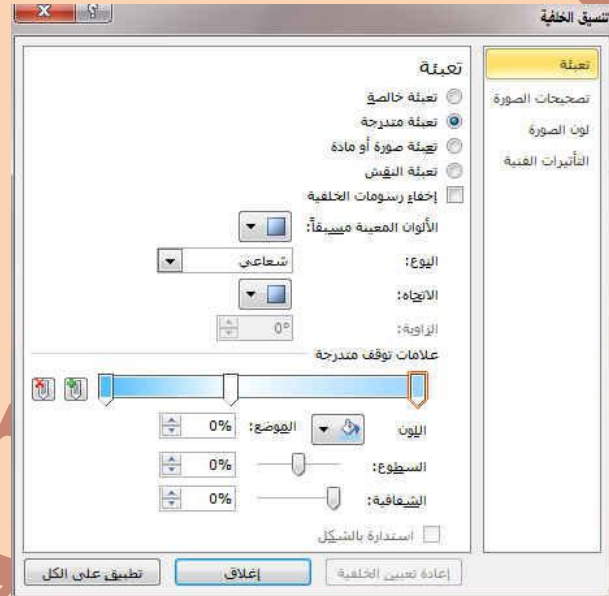
تعد تأثيرات السمات مجموعة من الخطوط وتأثيرات التعبئة. عند النقر فوق الزر تأثيرات السمة يمكنك عرض تأثيرات السطور والتعبئة المستخدمة لكل مجموعة من مجموعات تأثيرات السمة في الرسم المعروض مع الاسم تأثيرات سمة و على الرغم من أنه لا يمكنك إنشاء مجموعة من تأثيرات السمة الخاصة بك، يمكنك اختيار التأثير الذي تريد استخدامه في سمة المستند الخاصة بك



3. مجموعة خلفية



وتتمكن من خلالها بتغيير لون خلفية الشريحة من مجموعة أنماط محددة وجاهزة او يمكنك ايضا تحديد تنسيق معين للخلفية حسب تصميمك كما يمكن اخفاء الرسومات التي تحتويها الشريحة كخلفية



وهناك مساحة كبيرة للتنسيق الخلفية بحرية فيمكن تعبئة الخلية بلون معين او لون تدريجي او وضع صورة خلفية للشريحة وتحديد مدى شفافية الخلفية المختارة مما يتيح مساحة كبيرة جدا للوصول بالشريحة الى التنسيق المطلوب والشكل الجمالي

ملحوظة

نعود لاستكمال شرائط تبويب البرنامج الاساسية

تبويب انتقالات

تبويب "انتقالات" ستجد هنا كافة التأثيرات الحركية التي يمكن تطبيقها على الشريحة عند الدخول والانتقال من شريحة الى اخرى



1. مجموعة معاينة

ويتم من خلالها عمل معاينة لحركات الشريحة



2. مجموعة انتقالات

وهي نستطيع من خلالها ادخال الحركات على الشريحة

اضافة تاثيرات الى الحركة المختارة
وتتغير التاثيرات تبعا لكل حركة

الحركات التي يمكن اختيارها كحركة
دخول للشريحة



انقر هنا للحصول على جميع الحركات
التي يمكنك استخدامها

وتنقسم تأثير الحركة التي يمكن تطبيقها على الشريحة الى

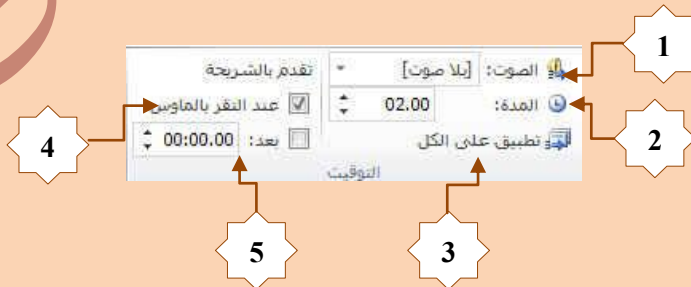


تأثيرات حركة الدخول

تأثيرات حركة الخروج

تأثيرات حركة ديناميكية

3. مجموعة اعداد التوقيت



1

2

3

5

4



1. منها يمكنك اضافة صوت مصاحب لحركة دخول الشريحة ويمكنك الاختيار بين عدد من الاصوات الموجودة بالفعل او ادراج ملف صوتي موجود على جهازك على ان يكون الملف لة الامتداد Wave او Audio File
2. من خلالها يمكنك تحديد الوقت المستغرق لإتمام الشريحة الدخول وانتهاء حركتها وهنا نجد ان الشريحة تستغرق 3 ثوان للدخول ولانتهاء من الحركة
3. تطبيق جميع الاعدادات التي يتم اعدادها في هذا الجزء على جميع الشرائح المكونة للعرض التقديمي
4. تحديد اذا كنت تريد ان يتم دخول الشريحة تلقائيا ام عند النقر على الماوس
5. تحديد الوقت التلقائي الذي تستغرقه الشريحة لانتهاء مدة عرضها والانتقال الى الشريحة التالية

تبويب حركات

علامة التبويب "حركات" استجد هنا كافة التأثيرات الحركية التي يمكن تطبيقها على محتويات الشريحة عند الدخول والتمكين والخروج



1. مجموعة معاينة

ويتم من خلالها عمل معاينة لحركات العناصر المدرجة في الشريحة



2. مجموعة انتقالات

وهي نستطيع من خلالها ادخال الحركات على الشريحة

اضافة تأثيرات الى الحركة المختارة
وتتغير التأثيرات تبعا لكل حركة

الحركات التي يمكن اختيارها كحركة
لمكونات للشريحة



انقر هنا للحصول على جميع الحركات
التي يمكنك استخدامها

وتنقسم تأثير الحركة التي يمكن تطبيقها على العناصر المكونة للشريحة الى

The screenshot shows the animation gallery in PowerPoint 2010, divided into four main categories:

- تأثيرات حركة الدخول (Entrance Effects):** Includes effects like 'تظهر' (Appear), 'تدور حول...' (Spin), 'تدور للدخول' (Spin In), 'عالم للداخل' (Fly In), 'تحرك للداخل' (Move In), 'تضائل' (Fade In), 'ظهور' (Appear), 'دوران حول...' (Spin), and 'تدور' (Spin).
- تأثيرات حركة التوكيد (Emphasis Effects):** Includes effects like 'لون مدمم' (Color Change), 'لون كائن' (Color Change), 'شفافية' (Change Transparency), 'تقبح' (Change Size), 'تعيم' (Change Color), 'إلغاء الإشعاع' (Change Color), 'نمو/انقاص' (Change Size), 'برم' (Change Color), 'أرجح' (Change Color), 'تذبذب اللون' (Change Color), 'لون التعبئة' (Change Fill Color), and 'تدنية' (Change Fill Color).
- تأثيرات حركة الخروج (Exit Effects):** Includes effects like 'تضائل' (Fade Out), 'تحرك للخارج' (Move Out), 'عالم للخارج' (Fly Out), 'انقضاء' (Disappear), 'تدور حول...' (Spin), 'تدور' (Spin), 'تدنية' (Change Fill Color), 'لون التعبئة' (Change Fill Color), 'لون خط الرسم' (Change Line Color), and 'تدنية' (Change Fill Color).
- تأثيرات حركة بمسار محدد (Path Effects):** Includes effects like 'خطوط رسم' (Draw Lines), 'أقواس' (Arches), 'مخولات' (Bounces), 'أشكال' (Shapes), 'حلقات' (Loops), 'مسار محدد' (Custom Path), 'مزيد من تأثيرات الدخول...' (More Entrance Effects), 'مزيد من تأثيرات التوكيد...' (More Emphasis Effects), 'مزيد من تأثيرات الخروج...' (More Exit Effects), 'مسارات حركة إضافية...' (More Path Effects), and 'أيقان إجراء OLE...' (OLE Action Icons).

لاحظ ان البوربوينت يقوم بترتيب العناصر المدرجة الى الشريحة حسب اضافة الحركة لها

ترتيب العنصر في تنفيذ
الحركة رقم 1



ترتيب العنصر في تنفيذ
الحركة رقم 2

1. مجموعة حركات مخصصة





1. اضافة حركات اخرى الى العنصر المختار ويمكنك اضافة اكثر من 5 حركات للعنصر الواحد كما هو موضح بالشكل

2. منها يتم اظهار جزء الحركات المضافة الى العنصر

تشغيل الحركة

توقيت دخول الحركة

هنا يمكنك تغيير ترتيب

اضافتها الى العنصر الحركات التي تمت

الوقت المحدد لكل حركة

إعادة ترتيب

2. مجموعة اعداد التوقيت

1

2

3

4

إعادة ترتيب الحركة

بدء: عند النقر

المدة: 00.50

الفاخير: 00.00

نقل سابقاً

نقل لاحقاً

التوقيت

1. منها يمكنك التحكم في كيفية بدء الحركة ويمكنك ان تختار بين بداية الحركة عند النقر

• مع الحركة السابقة

• بعد انتهاء الحركة السابقة

2. يمكنك من خلالها تحديد الوقت الذي تستغرقه اي عنصر لتنفيذ الحركة ويمكنك الوقوف على كل حركة من جزء اظهار الحركات كما سبق وادخال التعديلات عليها

3. يمكنك من خلالها تحديد عدد تكرار نفس الحركة على العنصر

4. من خلالها يمكنك التحكم في ترتيب العناصر المدرجة بالشريحة