

# رتب القمل Phthiraptera

رتبة القمل الماص (Siphonculata) Order Anaplura

رتبة القمل القارض Order Mallophaga

رتبة Phthiraptera يعني عدم وجود أجنحة

وتعتبر هي الطفيليات الوحيدة ضمن خارجية الاجنحة exopterygota أجنحة تنمو خارج الجسم ، والتحول التدريجي.

ذات خصوصية عالية :بالمضيف

يعيش حياة كاملة على مضيضة ؛

لا يمكن العيش خارج المضيف

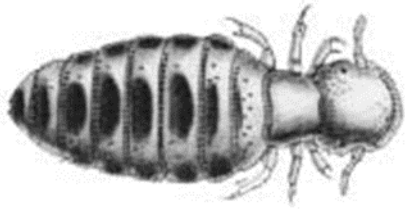
انتقال انتهازي.

أكثر من 3000 معروف في العالم .الا ان هناك الكثير منها لا زال غير معروف .او معروف الا انه ليس بشكل جيد.

ملاحظة :الكثير من الناس قد تسمي هذه الحشرات بالقمل، الا انها تختلف عن قمل النبات حيث الاخيرة لها القابلية على الطيران.

هناك نوعان أساسيان من القمل :المصاص والقارض ،.

## Mallophaga



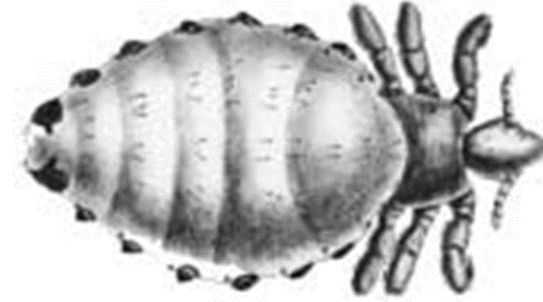
## القمل القارض

القمل القارض

تكون متطفله على الطيور والدجاج تتغذى على الجلد والريش

suborders هي الرتبة التي ترجع لهذا القمل - وتضم 3 Mallophaga البعض قد يؤثر على الثروة الحيوانية الثدييات كذلك.

## Anapura



## القمل الماص

غالبا ما يكون المضيف من الثدييات

تغذية على الدم الجسم

ويتبع لهذا القمل رتبة Anaplura والتي لا تمتلك رتيبات

لها 8 عائلات

جميع الآفات البشرية الثلاث موجودة في هذه المجموعة

هناك ثلاثة انواع من القمل يصيب الانسان

، قمل الجسم *Pediculus humanus humanus* L body louse

وتظهر جينات قمل الجسم بان هناك علاقة قوية مع تطور  
الإنسان..

قمل الرأس ، *Pediculus humanus capitis* L.

قمل العانة أو القمل السرطان ، *Pthirus pubis* L.

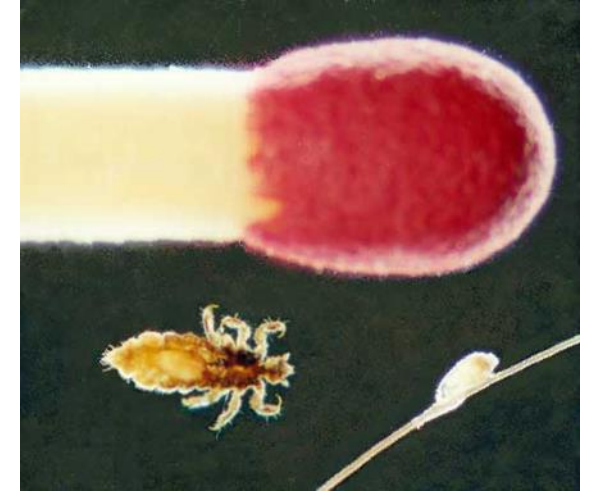
# Human Lice – Body Louse قمل الجسم

تضع معظم بيضها على الملابس ، وخاصة الشقوق والجروح.  
ينقل جميع مسببات الأمراض التي تحملها القمل.  
الاستحمام المتكرر يقضي على تواجد القمل.  
أصعب قملة - يمكن أن يعيش خارج المضيف لمدة 3 - 4 أيام.  
الاصابة يسمى Pediculosis الجسدية.



# قمل الراس Human Head Louse

يضع بيضه على الشعر  
غالبًا ما يتم تحديد الإصابة  
بواسطة البيض الموجود على  
الشعر والصعب في الازاله  
المظهر والقابلية تتأثر بلون  
الشعر والعرق  
مقاومة للاستحمام، اي لا تزال  
بالاستحمام  
أقصى وقت البقاء على قيد  
الحياة دون المضيف هو 2 أيام  
الإصابة تتم بواسطة قمل الرأس



# Human Crab Louse

## قمل العانة

وجدت في الغالب على الشعر في  
منطقة العانة  
ويمكن أيضا أن تكون موجودة في  
الإبطين واللحية والحاجبين.  
يمكن أن يعيش فقط بضع ساعات  
خارج المضيف  
يقاوم الاستحمام.  
ليس تهديدا للمرض.



# Health Threats from lice تهديد الصحة من قبل القمل

- ثلاثة أمراض ممرضة رئيسية معروفة :
- التيفوس الوبائي
- حمى القمل
- حمى الخندق trench fever
- لقد كان لهذه الامراض آثار هامة في تاريخ البشرية ولكنها أصبحت الآن أقل شيوعًا.
- الكتب التي تناقش هذا الموضوع كثيرة لمن لديه اهتمام بهذا الموضوع.



# Epidemic Typhus (ET)

# التيفوس الوبائي

- يتسبب هذا المرض من خلال وجود ريكيتسيا بروازيكيكي *Rickettsia prowazekii*
- دورة العدوى مشابهة جدا كما هو الحال مع الترياتومين *Triatomines* و *T. cruzi* كروزي *T.*
- ET الكلاسيكية هي الشكل الحاد. الشكل المزمن هو مرض " Brill-Zinser"

# امراضية الممرض Disease pathology

- تكاثر الممرض بشكل رئيسي داخل الخلايا البطانية الوعائية.
- تتكاثر الخلايا المصابة وتتدهور ، وينتج عن ذلك انسداد الأوعية الدموية.
- ينجم عن الانسداد قرحة بؤرية متبوعة بنشر الدم الممرض بشكل نظامي.
- تبدأ اعراض المرض السريري بعد 4أسابيع وهي: صداع ، حمى ، وطفح جلدي نزفي.
- المناطق العينية تحدث أحيانا كما هو الحال مع جميع الأمراض التي تنتجها ريكتسيا

الحمى المتنقلة عن طريق القمل Louse-borne Relapsing Fever

- تتولد بواسطة بكتيريا *Borrelia recurrentis*, Spirochete
- يصيب الممرض تيار الدم في القملة ، وينتقل عندما يتم سحق القملة ويفرك الجلد.
- بضعة آلاف /سنة ، 95% من الحالات في إثيوبيا.

# Trench fever

# حمى الخندق

وهو مرض تسببه البكتريا بارتونيلا كوينتانا *Bartonella quintana*

- وهي شكل من أشكال "Bartonellosis".
- وهي مثل التيفوس ، تنتقل في براز القملة.
- في كثير من الأحيان قد لا تظهر أعراض في المضيفين صحيا .
- لها علاقة ارتباط بين الإجهاد والبيئات الحضرية وهذا ما اطلق عليها "حمى الخندق الحضري".