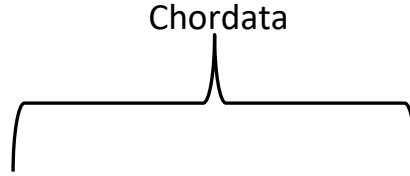


شعبة الحبليات Phylum: Chordata

Kingdom: Animalia

Phylum: Chordata



حبليات حقيقية Euchordata او الفقريات
Vertebrata

حبليات اولية Proto Chordata
(الرميح: Amphioxus)

شعبة الحبليات:

هي ارقى شعبة في المملكة الحيوانية و تتميز بأحتوائها على الحبل الظهري Notochord وتكون الحبليات بنوعين هي

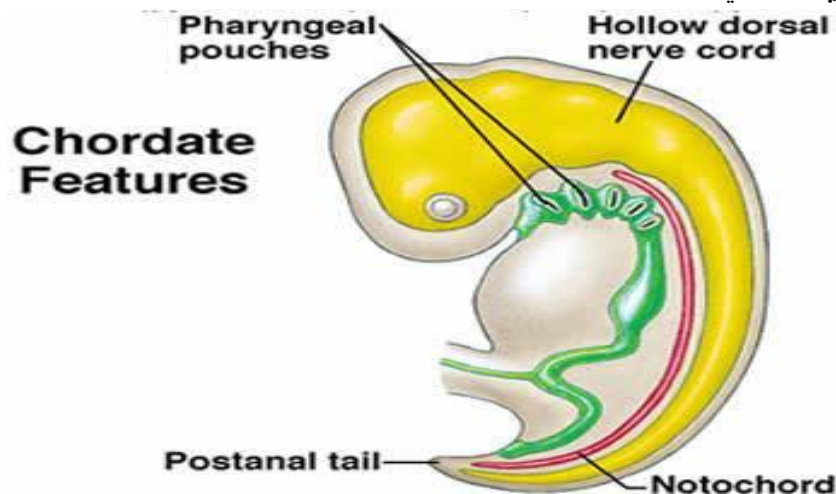
*الحبليات الواطنة Proto Chordata وتكون صغيرة الحجم بحرية المعيشة .

*الحبليات الراقية Euchordata او الفقريات Vertebrata وهي حرة المعيشة لها القابلية على التخصص لتتمكن من العيش في بيئات مختلفة منها مايعيش في المياه العذبة او المالحة والبعض يعيش على اليابسة.

الصفات المميزة لشعبة الحبليات:

1. الحبل الظهري Notochord

عبارة عن تركيب هيكلي محوري اسطواني الشكل ممتد على طول الجسم في الناحية الظهرية، يعمل كدعامة اولية للجسم ويتكون في الادوار الاولى من الجنين فوق القناة الهضمية وقد يستمر وجوده بهذا الشكل طول الحياة كما في الرميح او قد تحدث عليه بعض التحورات فيحل محله العمود الفقري كما في الفقريات.



2. الحبل العصبي Nerve cord

يقع فوق الحبل الظهري وتتسع نهايته مكونه تركيب يعرف بحويصلة الدماغ Brain vesicle كما في يرقات الرميح اما في الفقريات فأن جزئه الامامي يتميز الى الدماغ.

3. الشقوق الخيشومية Gill slits

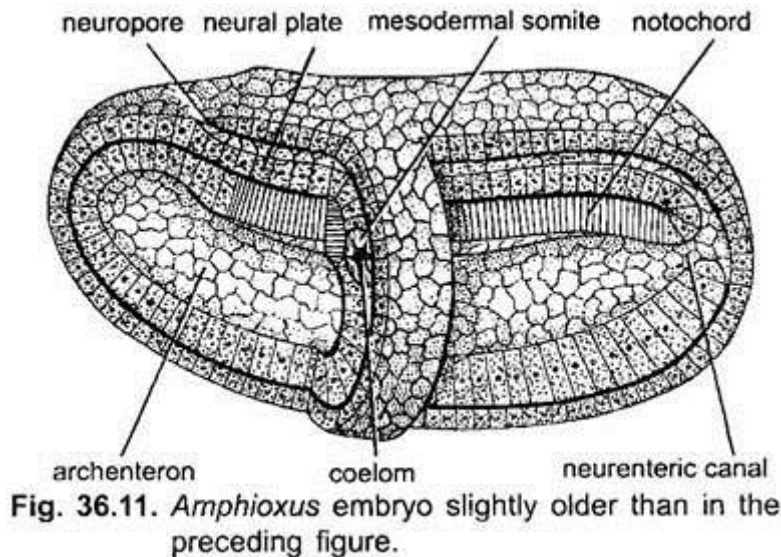
وهي عبارة عن عدد من الثقوب او الفتحات تخترق الجدران الجانبية للبلعوم وتستخدم في عملية التنفس.

4. القلب ودوران الجسم Heart and circulation

يوجد في الغالبية العظمى من الحبلليات وهو عبارة عن عضو عضلي يقع في الجبهه البطنية من الجسم ويضخ الدم في جهاز مغلق من الاوعية الدموية التي تقسم الى نوعين وهي الاوعية الدموية الظهرية وفيها يسير الدم من الامام (مقدمة الجسم) الى الخلف اما الاوعية الدموية البطنية فيسير الدم فيها من الخلف الى الامام وهذا عكس ما يحدث في اللافقريات.

5. تجويف الجسم الحقيقي (السليوم) Coelom

عبارة عن حيز او الفراغ الذي يحيط بالاحشاء الداخلية ويكون بشكل غرف. في الحبلليات الواطئة توجد غرفتين واحدة تحيط بالاحشاء الداخلية تدعى بالغرفة حول الاحشائية Per visceral chamber واخرى تحيط بالقلب تسمى بالغرفة حول القلبية Pericardial chamber اما في الفقريات فيتكون من اربعة غرف (حول قلبية وحول حشوية بالاضافة الى غرفتين تحيطين بالرئتين) Pleural chamber.



6. الجلد Skin

* البشرة وهي الطبقة الخارجية Epidermis وهي من اصل Ectoderms

* الادمة Dermis من اصل Mesoderm

Notochord in Amphioxus

