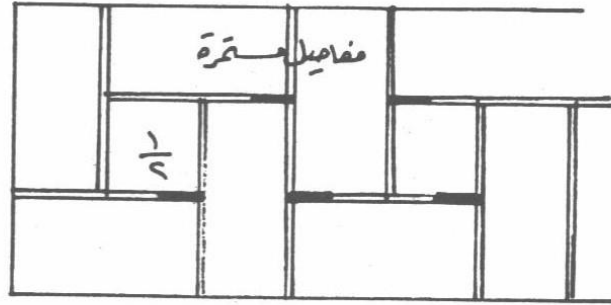


أنواع الربط في الواجهات أو الجدران

أنواع الربط الفلمنكي : هناك نوعان من الربط الفلمنكي للجدران سمك (360mm)

أولاً - الربط الفلمنكي المزدوج:

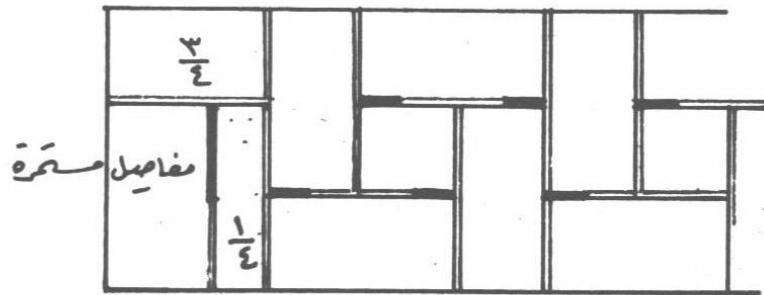


خط طرف (١)

$$M = 3(m+1)$$

الربط الفلمنكي (المزدوج)

جدار سمك طابوقة ونصف (360mm)

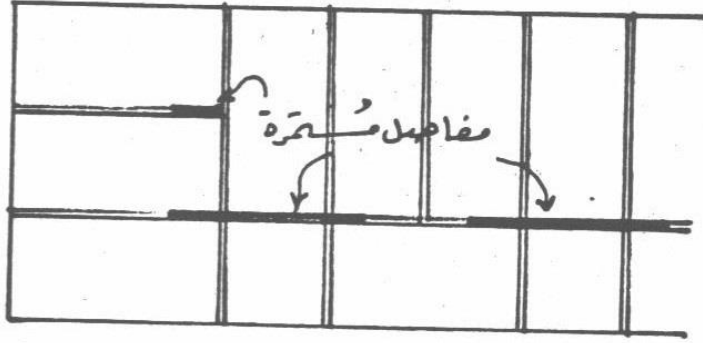


خط طرف (٢)

$$M = 3(m+1) + \text{غلاف}$$

أنواع الربط في الواجهات أو الجدران

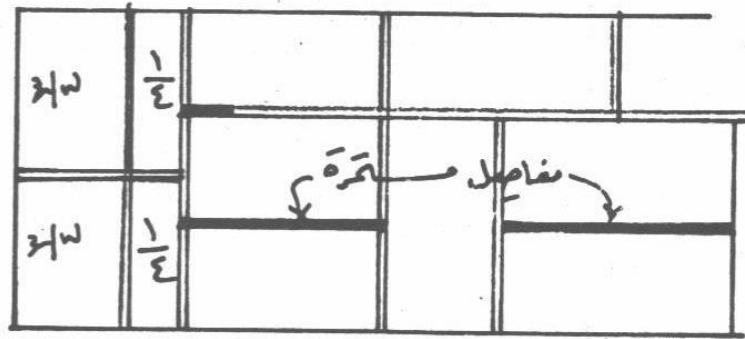
ثانياً - الربط الفلمنكي المنفرد:



مخطط بهاف (أ)

الربط الفلمنكي (المنفرد)

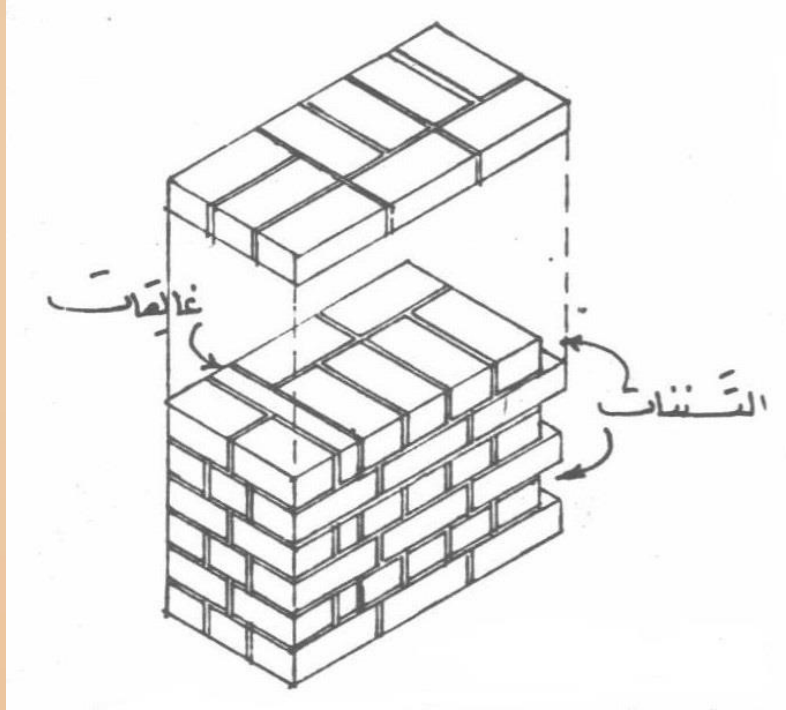
جدار سمك طابوقة ونصف (360mm)



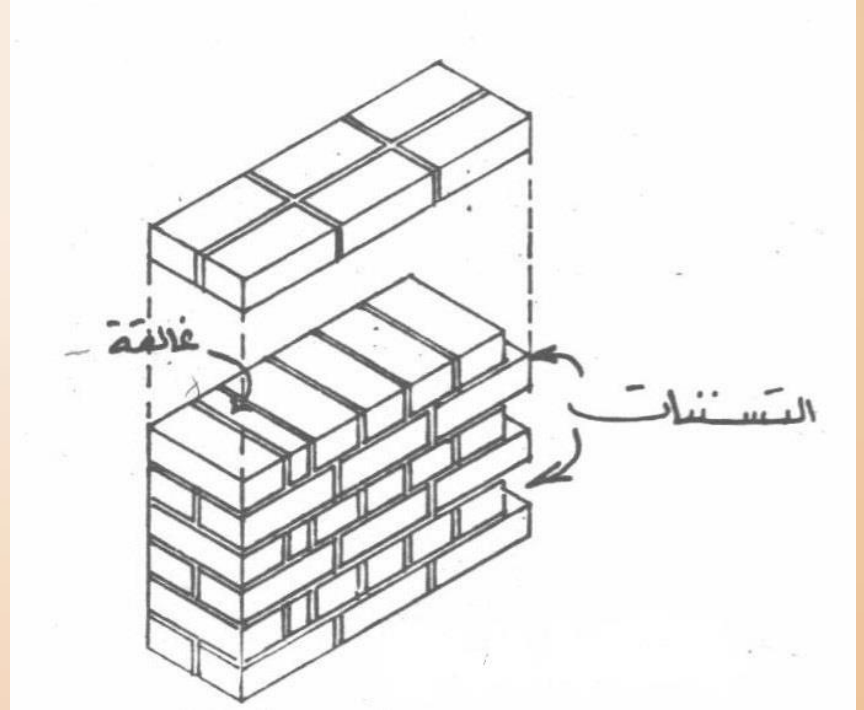
مخطط بهاف (ب)

الربط في نهايات الواجهات أو الجدران

* الربط في النهايات



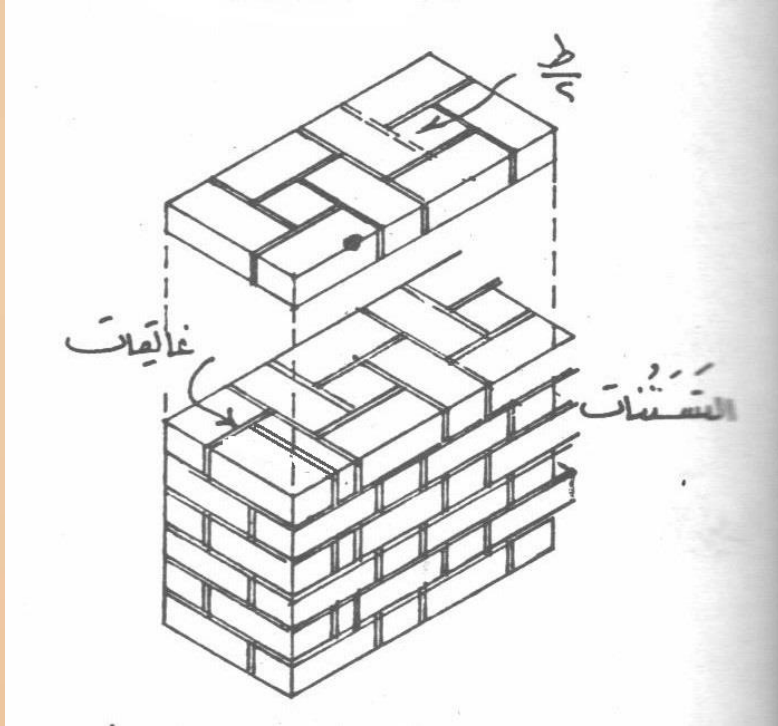
نهاية جدار سمك طابوقة ونصف
(الربط أنكليزي)



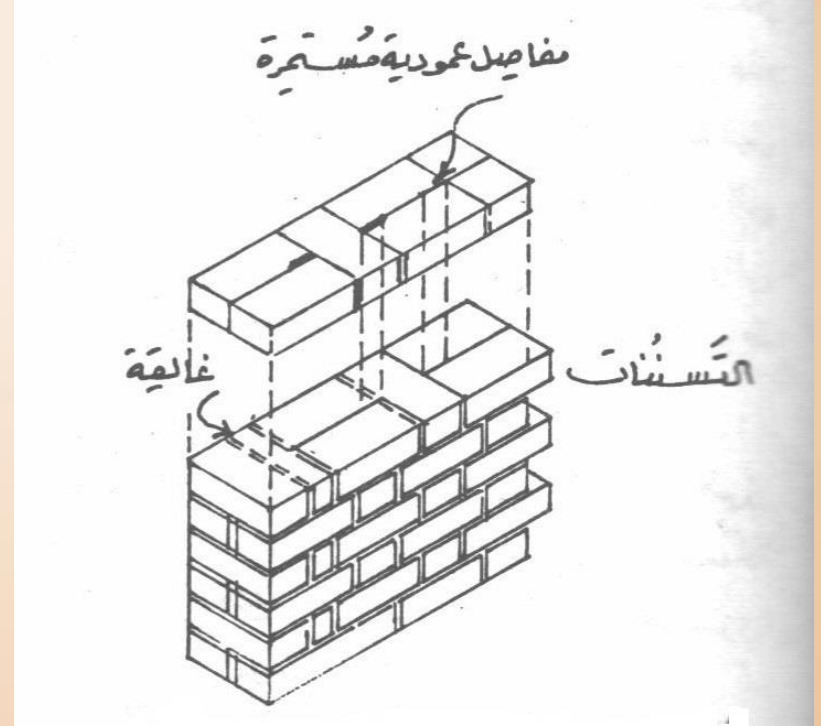
نهاية جدار سمك طابوقة
(الربط أنكليزي)

أنواع الربط في الواجهات أو الجدران

* الربط في النهايات



نهاية جدار سمك طابوقة ونصف
(الربط أفلمنكي)



نهاية جدار سمك طابوقة
(الربط أفلمنكي)