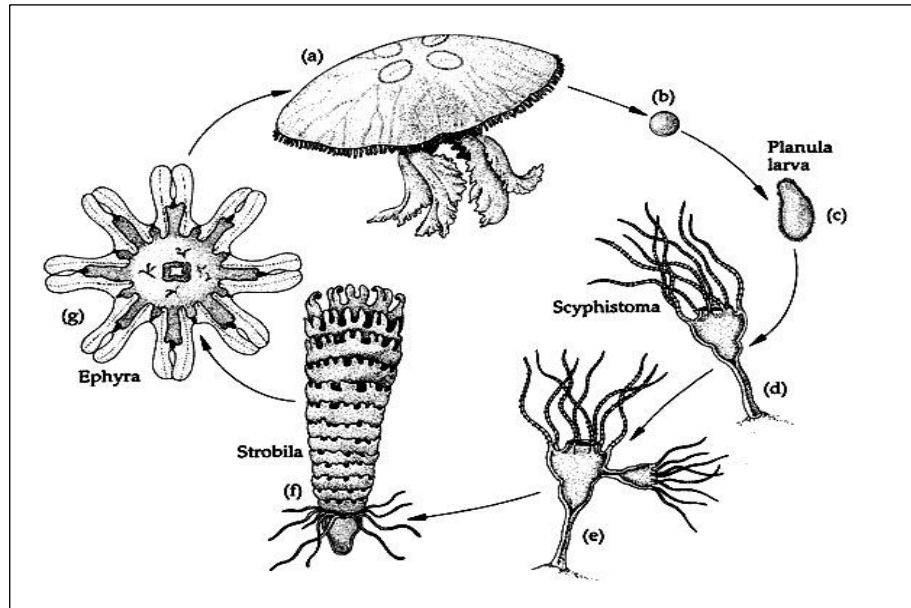


2- صنف الكأسيات Syphozoa:

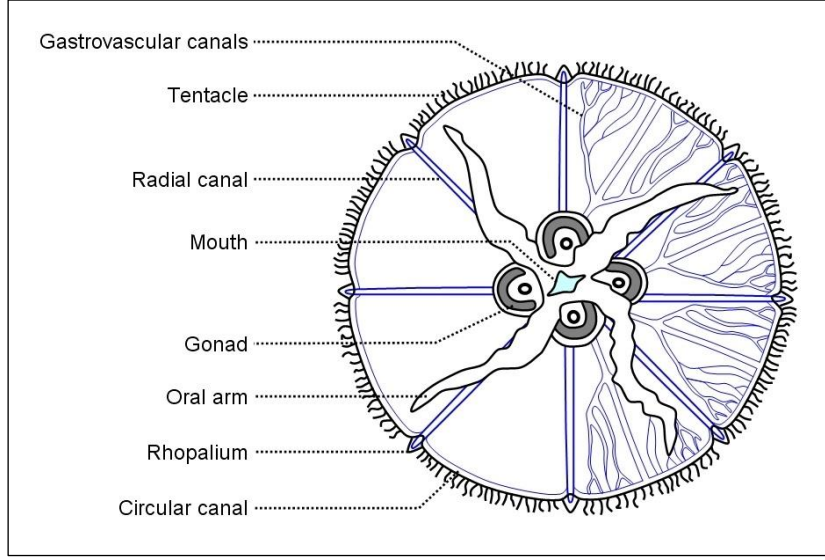
وتتمتاز أنواعه بوجود ادوار ميديوزا جيدة التكوين ويكون دور البوليب معدوماً أو يوجد لفترة قصيرة ، توجد بهيئة مفردة في المياه البحرية ، ويقسم الى عدد من الرتب منها:

رتبة لوانية الأفواه Semaestomea:

مثال: الجنس *Aurelia sp.* ويسمى قنديل البحر moon jellyfish والذي يعود الى العائلة Ulmaridae ، يكون دور الميديوزا نصف كروي يتميز بفقدان البرقع والمقبض ، توجد في حافة الميديوزا اعداد من المجسات وكذلك قناة دائرية تنطلق منها 16 قناة شعاعية تقسم الى 8 قنوات غير متفرعة و8 متفرعة توجد في قاعدتها 8 أعضاء حسية تسمى rhopalia مزودة ببقع صبغية وظيفتها المحافظة على توازن الجسم ، يوجد في منتصف الميديوزا فم مربع الشكل تتدلى اربعة أذرع طويلة ، يتصل بكل ذراع جيب معدي gastric pouch يحتوي خيوط معدية تفرز انزيمات هاضمة وعضو تكاثري يشبه حدوة الحصان ، توجد في دورة حياة الأوريليا أربعة أدوار يرقية هي على التوالي planula و scyphistoma و strobila و ephyra ، ويعتبر بعض الباحثين ان الدور scyphistoma هو دور البوليب.



شكل رقم 33: دورة حياة *Aurelia sp.*



شكل رقم 34: منظر جانبي لطور الميوزا لـ *Aurelia* sp.

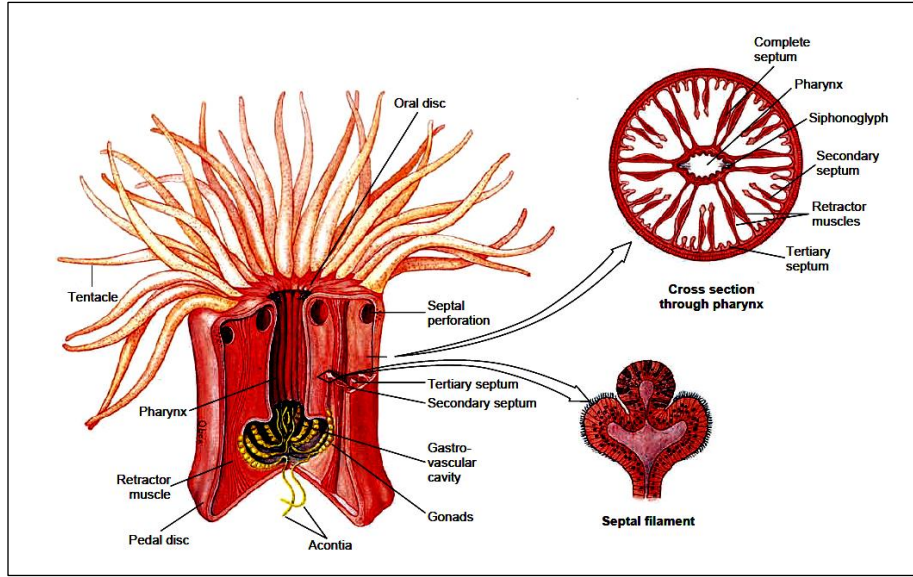
3- صنف الزهريات Anthozoa:

وتتمتاز أنواعه بوجود ادوار بوليب جيدة التكوين فقط ، وتعد أكبر اللاسعات حجماً ، توجد بصورة مفردة أو بهيئة مستعمرات في المياه البحرية ، ويخاط قسم منها بهيكل خارجي صلب ، ويقسم الى عدد من الرتب منها:

أ- رتبة الحيوانات الزهرية Zonantharia:

وتتمتاز بأشكالها التي تشبه الأزهار ، ولاتحاط أجسامها بهيكل خارجي ، توجد بهيئة مفردة أو مستعمرات.

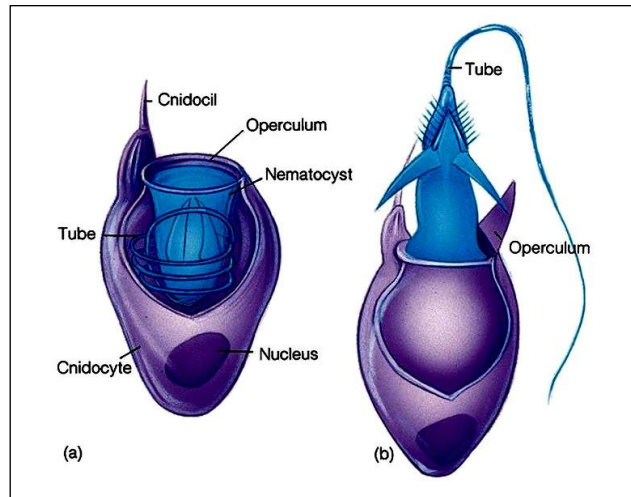
مثال: الجنس *Metridium* sp. والمسمى بشقائق البحر sea anemones والذي يعود الى العائلة *Metridiidae* ، الجسم اسطواني الشكل ويلتصق بالصخور أو بقية الأجسام بقرص قدمي *pedal disk* ولكنه يستطيع الحركة في وقت الحاجة ، الفم يشبه الشق محاط بتركيب مخروطي وعدة صفوف من المجسات يتصل بالفم تركيب البلعوم ، يقسم التجويف المعدي الوعائي بست أزواج من الحواجز أو المساريق تسمى *primary septa* تمتد من جدار الجسم الى البلعوم ، وتوجد كذلك حواجز ثانوية *secondary septa* تصل لمنتصف المسافة وتكون نهاياتها متضخمة سميكة تسمى الخيوط الهضمية *septal filaments* تحتوي خلايا غدية تفرز انزيمات هاضمة ، في بعض الأنواع ترتبط بالخيوط الهضمية تراكيب طويلة جداً تسمى بالنبال *acontia* تكون مزودة بخلايا لاسعة قد تخرج من فتحة الفم وتساهم بقتل الفريسة والدفاع عن الحيوان ، كما توجد حواجز قصيرة جداً تسمى الحواجز الثالثة *tertiary septa* ، كما توجد بالقرب من الحواجز عدة أعضاء تناسلية.



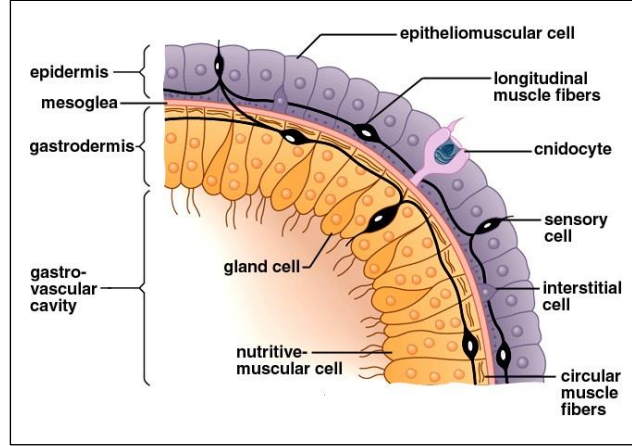
شكل رقم 35: شقائق البحر. *Metridium sp.*

ب- رتبة المرجانيات Hexacoralia:

وتسمى بالمرجان corals تمتاز بأشكالها غير المنتظمة ، وتحاط أجسامها بهيكل خارجي كلسي صلب ، توجد بهيئة مستعمرات ومن الأمثلة عليها الجنس *Diploria sp.* والذي يشبه شكل الدماغ.



شكل رقم 36: خلية لاسعة نموذجية.



شكل رقم 37: مقطع عرضي نموذجي في جدار جسم اللاسعات.