

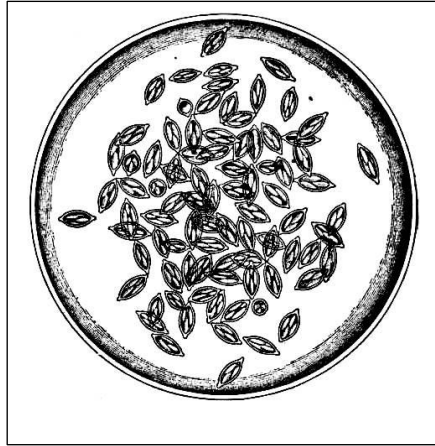
د- شعبة حاملات التراكييب الطرفية **Apicomplexa** :

وتسمى بالبوغيات Sporozoa لانها تكون الأبواغ خلال التكاثر ، تمتاز بامتلاكها تركيب معقد في نهايتها الأمامية يسمى apical complex أو conoid يستخدم للالتصاق بجسم المضيف الذي تعيش فيه ، جميعها طفيلية المعيشة على اللافقرات أو الفقريات ، تمتاز بوجود عدة أدوار خلال حياتها ، تحاط بغشاء خلوي سميك ثلاثي الطبقات ، أحادية النواة ، تفتقد الى الفجوات المتقلصة والغذائية ، لاتمتلك أعضاء للحركة الا في بعض أدوارها غير الناضجة اذ تمتلك اسواطاً للحركة.

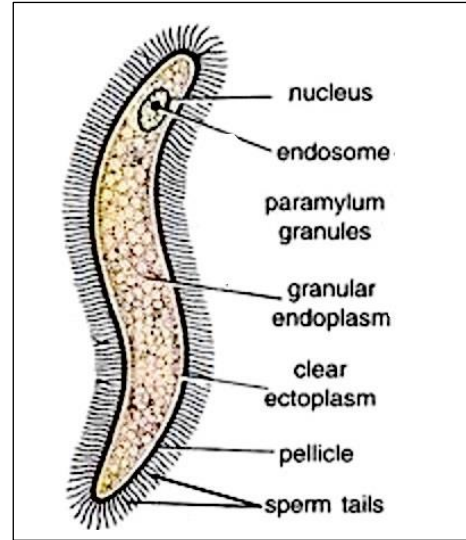
1- صنف المحتشدات **Grigarina** :

وتتطفل على اللافقرات وخاصةً الديدان الحلقيه والمفصليات والرخويات ، وتحتاج الى مضيف واحد لاكمال دورة الحياة وتوجد بطورين فقط هما المتغذي والمتكيس .

مثال: النوع *Monocyst agilis* والذي يعود الى الرتبة Grigarinida والعائلة Monocystidae ، ويتواجد في الحويصلات المنوية لدودة الارض ، ويكون الطور المتغذي متطاولاً مركزي النواة ، أما المتكيس فهو كروي الشكل فيه اعداد كبيرة من الاكياس البوغية sporocyst ليمونية الشكل في كل كيس ثمان أبواغ spores.



شكل رقم 13 : الطور المتكيس *M. agilis*

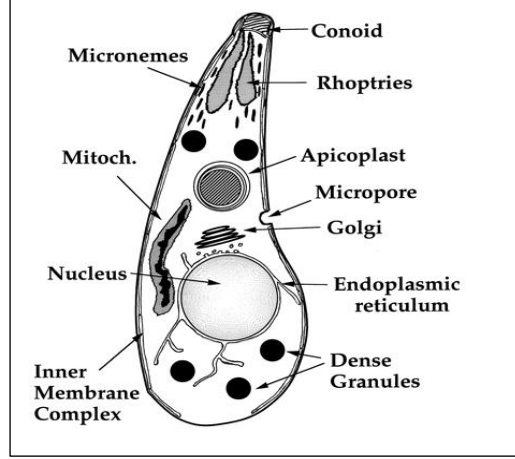


شكل رقم 12 : الطور المتغذي *Monocystis agilis*

2.

وتتطفل أفرادها على الانسان وبعض الفقريات ، وتحتاج الى مضيفين لاكمال دورة الحياة وتوجد بعدة أطوار منها المتغذي والمفلوق shizont والبوغي .

مثال: النوع *Toxoplasma gondii* والذي يعود الى الرتبة Eucoccidia والعائلة Sarcocystidae ، ويتطفل على القطط والانسان .

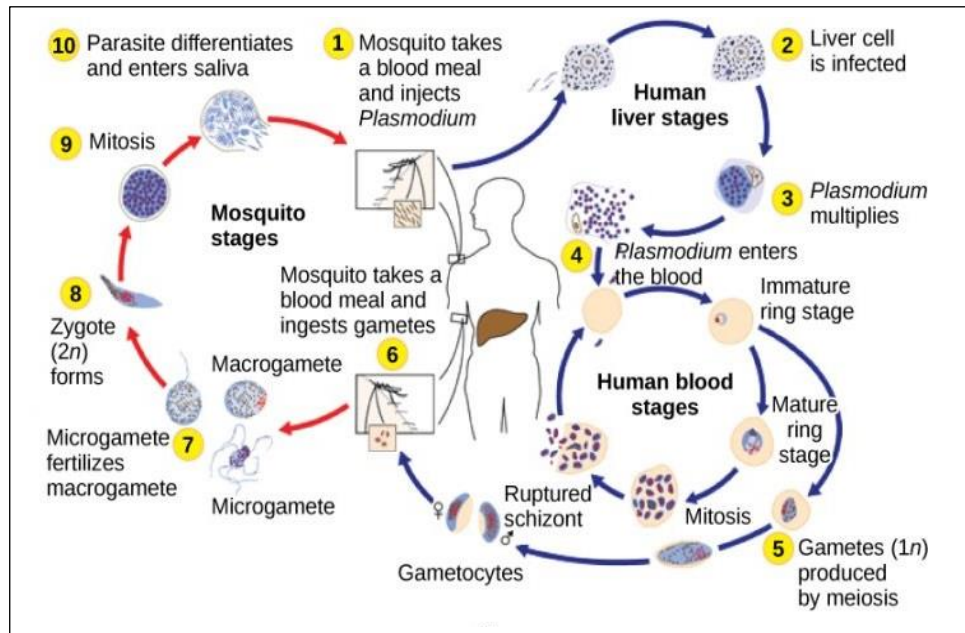


شكل رقم 14 : طور الاقسومة *Toxoplasma gondii*

3- صنف البوغيات الدموية Haemosporidea :

وتتطفل أفرادها على الانسان وبعض الفقريات و المفصليات ، وتحتاج الى مضيفين لاكمال دورة الحياة وتوجد بعدة أطوار منها المتغذي والمفلوق والبوغي والتمكيس والاقسومات merozoite .

مثال: الجنس *Plasmodium* والذي يعود الى الرتبة Haemosporida والعائلة Plasmodiidae ، ويتواجد في دم وكبد الانسان والفقريات كمضائف متوسطة ، والقناة الهضمية والجوف الجسمي لاناث بعوض الانوفلس كمضيف نهائي ، وتوجد منه أربعة أنواع ممكن ان تصيب الانسان وهي *P. vivax* و *P. falciparum* و *P. ovale* و *malriae* .



شكل رقم 15 : دورة حياة *Plasmodium* sp.