

الكتان

الاسم الانكليزي : Flax

الاسم العلمي : Linum usitatissimum

العائلة: الكتانية Linaceae

الوصف النباتي لمحصول الكتان

محصول عشبي حولي شتوي, وهو من المحاصيل الصناعية ثنائية الغرض فهو يزرع للحصول على الألياف والزيت.



■ الجذر:

- وتدي قليل التعمق وقد يصل طوله 90 – 120سم وتمتد من جزئه العلوي أي القريب من سطح التربة جذور جانبية وتتفرع منتشرة باتجاهات مختلفة وتنتشر هذه الجذور في عمق 90سم حيث تنمو الجذور الجانبية العليا أفقياً لمسافة قصيرة ثم تتجه نحو الأسفل .

■ الساق:

■ يتكون الساق في محصول الكتان من ثلاثة محيطات رئيسية في مقطعه العرضي وهي النخاع وهو يحتل مركز الساق، والخشب وهو يشكل الوسط والطبقة أو المحيط الخارجي وهو القشرة ((اللحاء)). والساق يكون:

■ الساق:

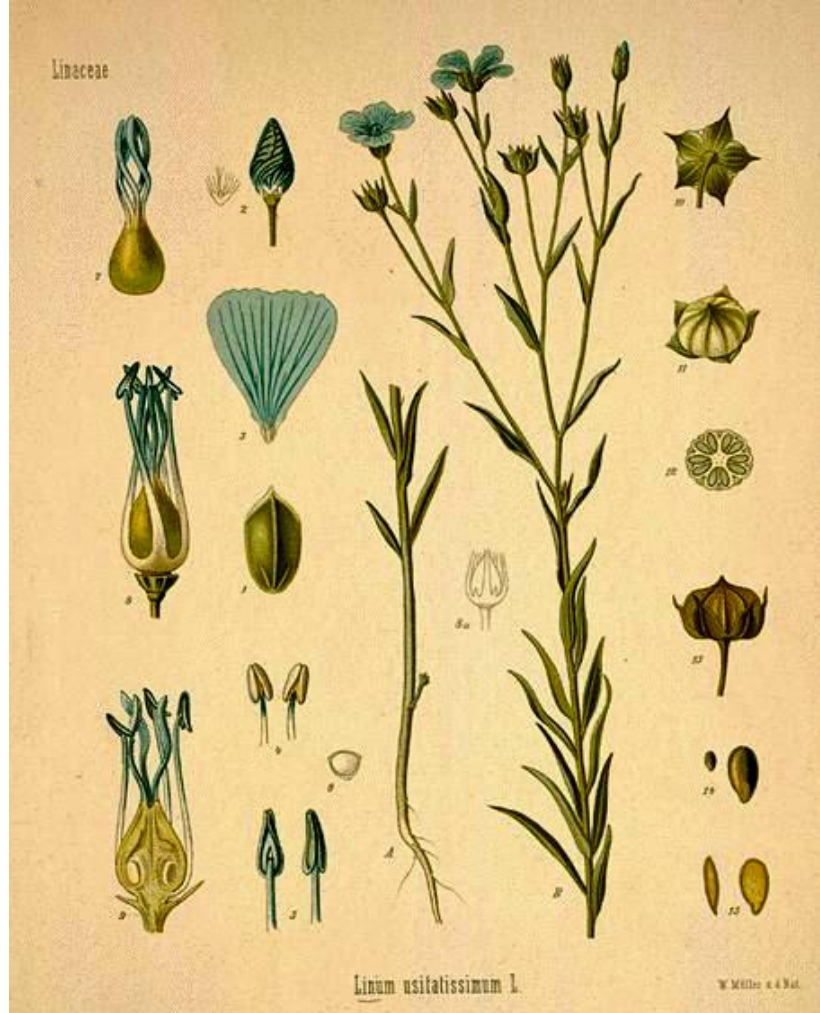
■ يتكون الساق في محصول الكتان من ثلاثة محيطات رئيسية في مقطعه العرضي وهي النخاع وهو يحتل مركز الساق، والخشب وهو يشكل الوسط والطبقة أو المحيط الخارجي وهو القشرة ((اللحاء)). والساق يكون:



■ الساق في كتان الألياف قائم

طويل ورفيع وغير متفرع الا عند القمة ونادراً ما يحصل أن يتفرع عند القاعدة. وطول الساق 75 – 120سم.

- الساق في كتان البذور كثير التفرع في قاعدته ويعتقد أن للبيئة تأثيراً مباشراً على نمو الساق وتفرعه ومنطقة التفرع وطوله ما بين 30 – 50سم.



- الأوراق:
- بسيطة وصغيرة ضيقة وعديمة الاذينات وهي جالسة ويكون وضعها على الساق متبادلا وخاصة الاوراق السفلى الا ان الاوراق العليا يكون وضعها حلزونيا أما التعرق فهو شبكي.
- الأزهار:
- منفردة وهي منتظمة خنثى خماسية تتكون من المحيطات التالية:

- الكأس: يتكون من 5 أوراق كأسية مستديرة أو بيضوية وتكون مستدقة في طرفها الطليق.
- التويج: يتكون من 5 أوراق سريعة التساقط، طولها ضعف طول الأوراق الكاسية أما لونها فهو بنفسجي أو أرجواني وقد يكون ذو لون أبيض أو وردي
- الطلع: تتكون الأعضاء الذكرية في زهرة الكتان من 5 أسدية سائبة ويوجد عند قاعدة كل سداة من الخارج غدة رحيقية.
- المتاع: عبارة عن مبيض متكون من 5 مساكن حقيقية في كل مسكن بويضتان يفصل بينهما حاجز يسمى بالحاجز الكاذب. عدد المياسم 5 وكل منها على قلم سائب.



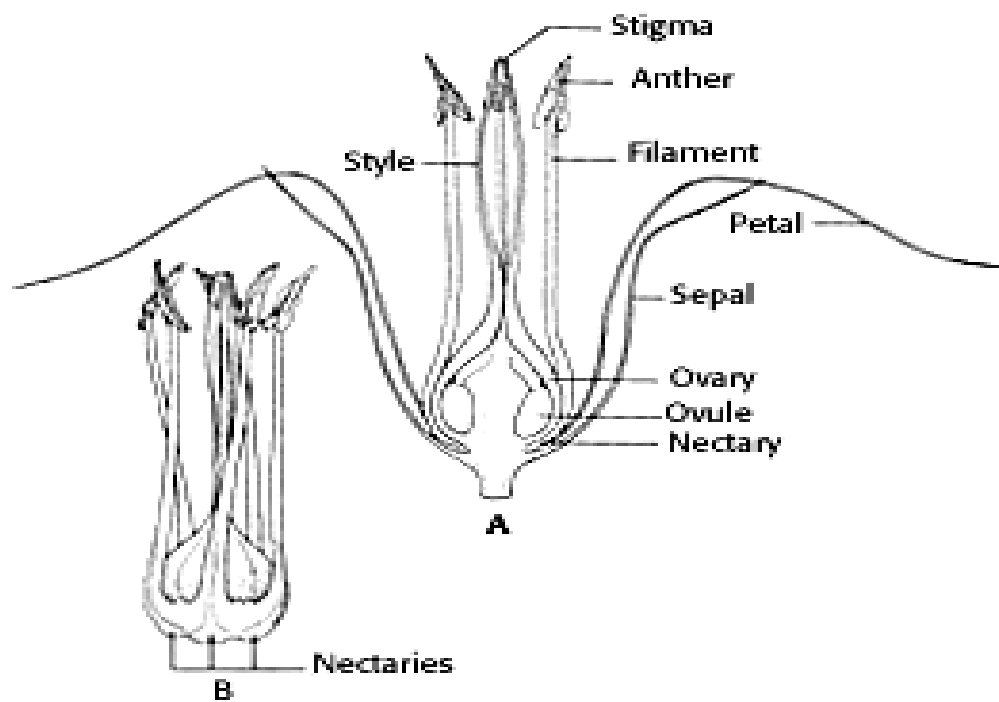


Figure 113. - Flax flower, x3. A, Longitudinal section; B, flower with perianth removed to show nectaries.

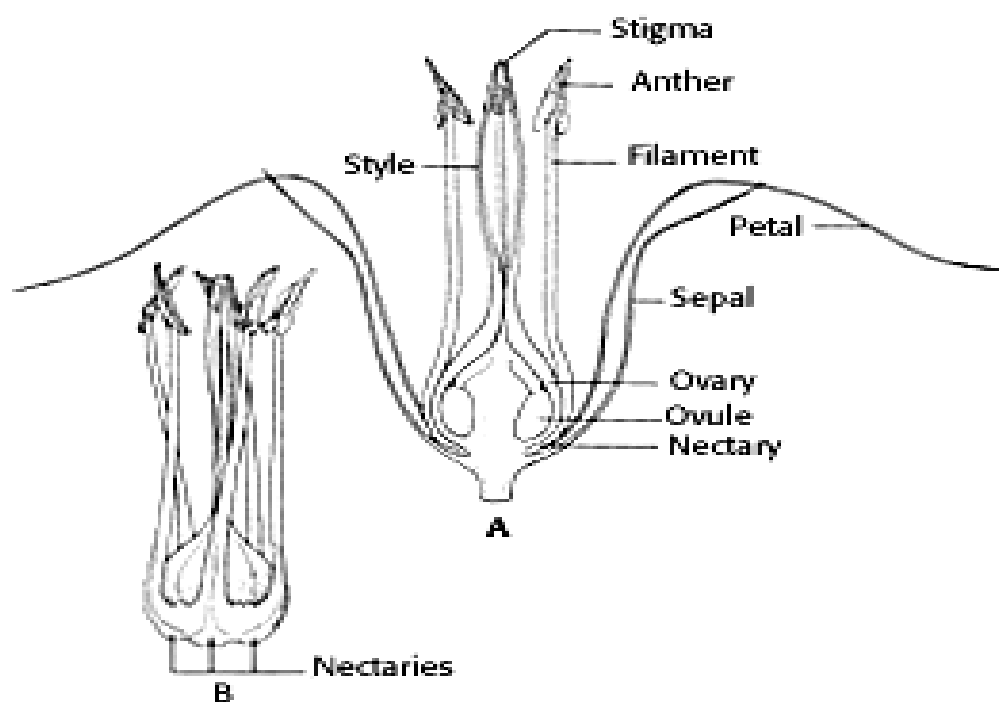


Figure 113. - Flax flower, x3. A, Longitudinal section; B, flower with perianth removed to show nectaries.

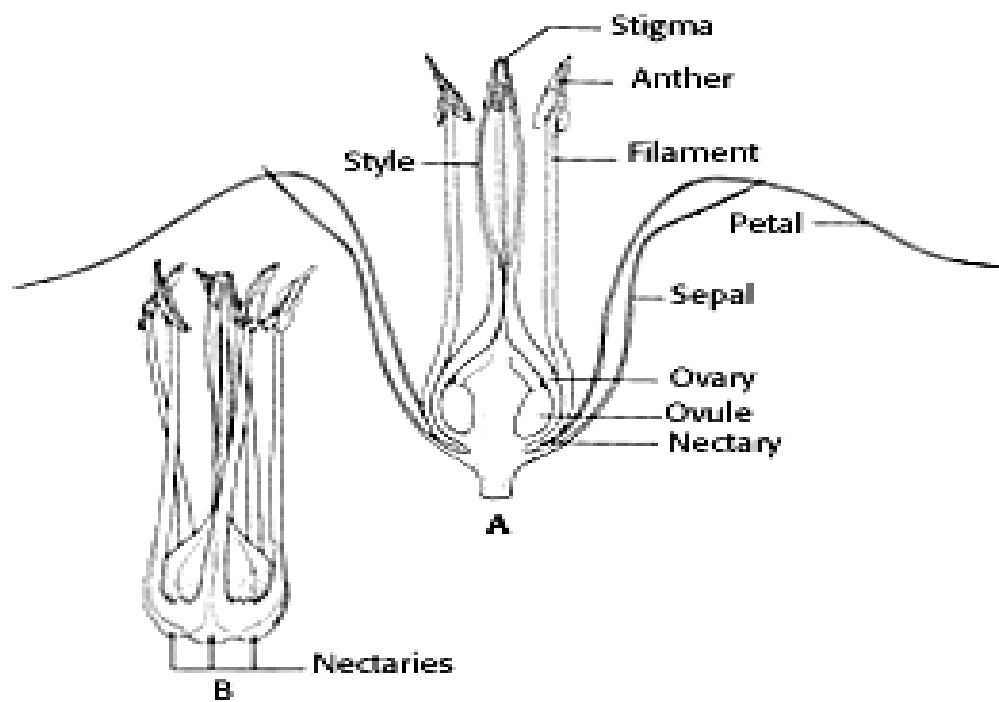


Figure 113. - Flax flower, x3. A, Longitudinal section; B, flower with perianth removed to show nectaries.

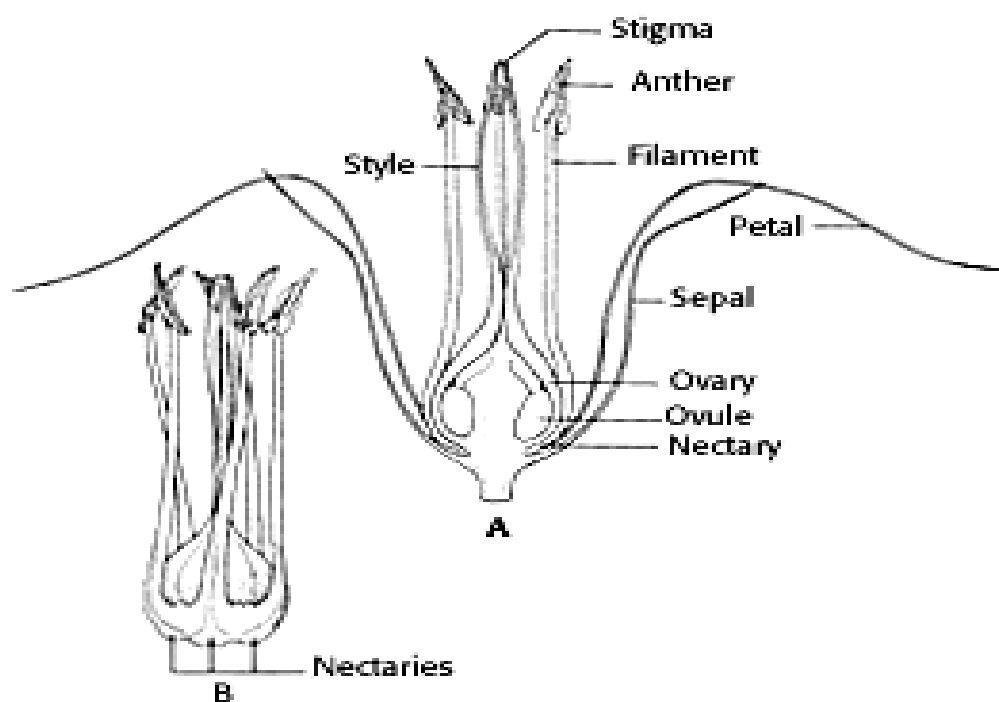


Figure 113. - Flax flower, x3. A, Longitudinal section; B, flower with perianth removed to show nectaries.



■ الثمرة:

- عبارة عن علبة كروية يتراوح قطرها ما بين 10 – 12 ملم. وارتفاعها بين 8 – 15 ملم. وتحتوي على 5 مساكن في كل مسكن بذرتين. والعلبة لا تنفتح ويبلغ عدد الثمار التي تتكون على النبات الواحد من أصناف الكتان للألياف (2 – 3) الى (8 – 10) علبة ثمرية. في حين يصل عدد الثمار في كتان البذور (30 – 50) علبة ثمرية في النبات الواحد. أما الكتان الثنائي الغرض فيتراوح عدد الثمار فيه (15 – 25) علبة ثمرية في النبات الواحد.

■ البذرة:



- بيضوية الشكل سطحها أملس ناعم ولونها يختلف من الأصفر إلى البني وتحتوي بذور الكتان على 35 – 45% زيت وهي قريبة الشبه من بذور السمسم الا انها تتميز بكون حجمها وانحراف نهايتها المدببة وطول البذرة يتراوح بين (3 – 6.5) ملم وعرضها بين (1.7 – 3.4) ملم وسمكها بين (0.5 – 1.6) ملم ويبلغ وزن 1000 بذرة (3 – 5) غم للبذور الصغيرة (كتان الألياف) و (5 – 15) غم للبذور الكبيرة (كما هو الحال في أصناف كتان البذور الزيت).

