

قسم الطحالب اليوجلينية Division : Euglenophyta

الصفات العامة لهذه الطحالب:

1. طحالب وحيدة الخلية توجد بشكل مستعمرات تحتوي على سوط أحادي أمامي ريشي.
2. يوجد في مقدمة الخلية إنخفاض يدعى بالأخدود أو البلعوم.
3. تحتوي على البقعة العينية Eye spot.
4. البلاستيدات قرصية الشكل حاوية على كلوروفيل a و b والكاروتينات متمثلة بـ α و β كما توجد الزانثوفيلات. البلاستيدات في اغلب الانواع غير ملونة ومعدومة في انواع اخرى.
5. الغذاء المخزون على هيئة Paramylum ومركبات من نوع β -1,3 glucan بشكل حبيبات في الساييتوبلازم.
6. تتغذى اغلب أنواعها تغذية مختلطة و تتغذى تغذية ذاتية وغالبا ما تكون تغذيتها من نوع المختلطة الإيجابية Obligate mixotrophic و تتغذى تغذية التهامية Phagotrophic و أزموزية Osmotrophic.
7. تتواجد في بيئات المياه العذبة والمالحة والموئحة وفي التربة والطين.

يضم هذا القسم صنفا واحد هو Class: Euglenophyceae

يضم هذا الصنف ثلاث رتب هي :

1- Order: Euglenales

2- Order: Eutreptiales

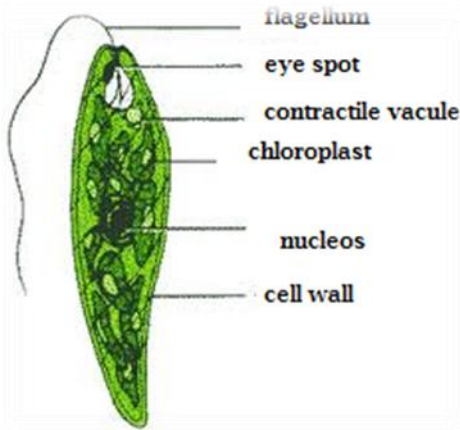
3- Order: Heteronematale

Order: Euglenales

من الصفات العامة لهذه الرتبة :

- 1- طحالب وحيدة الخلية او بشكل مستعمرات تحتوي على سوطين اماميين وفي بعضها سوط واحد.
- 2- تتغذى تغذية مختلطة في بعض الأنواع مثل *Euglena* إذ تلجأ إلى عملية البناء الضوئي في اغلب الأحيان و إن هناك أنواعا تتغذى تغذية ازموزية كما في طحلب *Astasia* التي تكون البلاستيدات فيه عديمة اللون.
- 3- تحتوي على البلعوم الأمامي و تحتوي على البقع العينية.
- 4- تتواجد في بيئة المياه العذبة فقط.

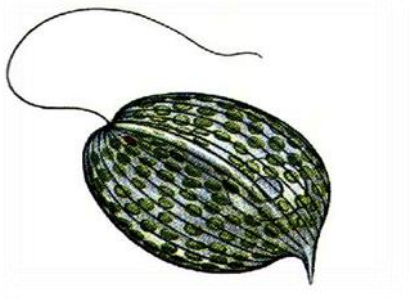
Division: Euglenophyta
Class: Euglenophyceae
Order: Euglenales
Family: Euglenaceae
Genus: *Euglena*



Euglena

طحلب وحيد الخلية ويمكن ان يوجد بشكل مستعمرات ،مغزلي الشكل متحرك بواسطة سوط في مقدمة الخلية حاو على البقعة العينية و هنالك نواة واضحة و بلاستيدة قرصية Discoid chloroplast، غالبا ما تكون عديمة اللون أما الغذاء المخزون فيكون على هيئة Paramylum. يتواجد في بيئة المياه العذبة.

Division: Euglenophyta
Class: Euglenophyceae
Order: Euglenales
Family: Euglenaceae
Genus: *Phacus*



Phacus

يشبه طحلب اليوجلينا كونه يتكون من خلية واحدة ويكون شكل الجسم مسطحا و ملتويا قليلاً، البروتوبلاست مزخرفا بثقوب أو خطوط تمتد إما بصورة طولية وإما بشكل خطوط عرضية بين الخطوط الطولية و هذه يمكن ملاحظتها بعد إضافة قليل من الحبر الصيني. يتواجد هذا الطحلب في بيئة المياه العذبة.