

10/م

Otophysa

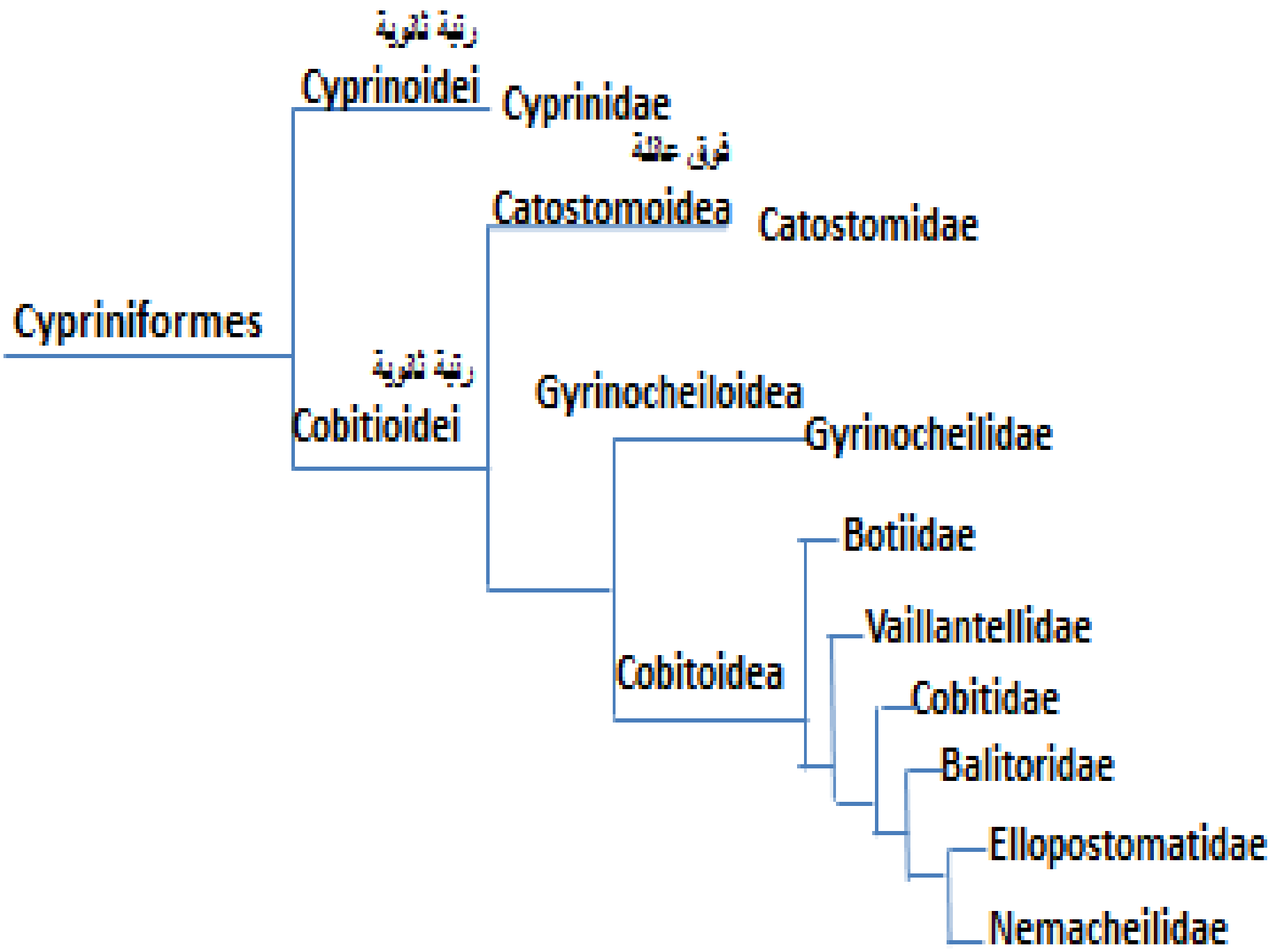
رتبة الشبوطيات Cypriniformes

رتبة الشبوطيات من الأسماك شعاعية الزعانف ، بما في ذلك الكارب، والأسماك اللخ وأقاربها. يحتوي هذه الرتبة على 11-12 عائلة، أكثر من 400 جنساً، وأكثر من 4200 نوعاً، مع وصف أنواع جديدة كل بضعة أشهر أو نحو ذلك، والأجناس الجديدة التي يتم الاعتراف بها في كثير من الأحيان.

Pacific redfin *Tribolodon brandtii*



Tribolodon brandtii



رتبة ثانوية

Cyprinoidei

Cyprinidae

فوق عائلة

Catostomoidea

Catostomidae

Cypriniformes

رتبة ثانوية

Cobitioidei

Gyrinocheiloidea

Gyrinocheilidae

Botiidae

Vaillantellidae

Cobitoidea

Cobitidae

Balitoridae

Ellopostomatidae

Nemacheilidae

Cyprinidae

عائلة الشبوطيات

مفتاح تصنيفي لبعض الأجناس

Hypophthalmichthys	غشاء العظمي الغلصمي لا يتصل بالبرزخ، العين في موقع منخفض على جانبي الرأس، وجود العضو فوق الغلصمي	أ-1
2	غشاء العظمي الغلصمي يتصل بالبرزخ، العين عند أو أعلى خط وسط الرأس، لا يوجد العضو فوق الغلصمي.....	ب-1
3	أشعة ناعمة متصلبة (مثل الشوكة) في الزعنفة الظهرية والمخرجية، الزعنفة الظهرية طويلة (الأشعة أكثر من 15)، منشأ المخرجية أسفل الظهرية	أ-2
4	لا توجد أشعة متصلبة (مثل الشوكة) في الزعنفة المخرجية، الظهرية قصيرة الى معتدلة (الأشعة أقل من 8 أو 9) منشأ المخرجية بعد نهاية الزعنفة الظهرية.....	ب-2
Carassius auratus	لا توجد لوامس، الأسنان البلعومية في صف واحد	أ-3
Cyprinus carpio	توجد لوامس (زوجين) الأسنان البلعومية في ثلاث صفوف	ب-3
5	العيون مفقودة، الجسم وردي لفقده الصبغات، محدد لنظام الكهوف في حديثة.....	أ-4
6	العيون موجودة، الجسم يحمل صبغات منتشرة	ب-4
Typhlogara widdowsoni	اللوامس والقرص الذقني موجود	أ-5
Caecocypris basimi	لا يوجد لوامس وقرص ذقني	ب-5

Garra	قرص واضح في الجانب السفلي للرأس	أ-6
7	لا يوجد قرص	ب-6
Alburnoides مثل 8	حافة حادة بطنية ممتدة على البطن (خالي من الحراشف)	أ-7
11	لا توجد حافة بطنية حادة	ب-7
Hemiculture leucisculus	الحافة البطنية الحادة تمتد من أسفل الكتفية الى المخرجية، الأسنان البلعومية في ثلاثة صفوف، الزعنفة الظهرية تحمل شوكة، الفم تقريباً عمودي	أ-8
9	الحافة البطنية الحادة من الحوضية الى المخرجية، الأسنان البلعومية في صف واحد أو صفين	ب-8
Acanthobrama marmid	الأسنان البلعومية في صف مفرد 5-5، حراشف الخط الجانبى 72-53، الأسنان البلعومية 17-12، أشعة الزعنفة المخرجية 22-13، الشعاع الأخير غير المتفرع للزعنفة الظهرية متصلب مثل الشوكة	أ-9

10	2,5-4,2	الأسنان البلعومية في صفين دائماً	9-ب
		
Alburnoides bipunctata		الأسنان البلعومية ناعمة، الخط الجانبي يحوي نظام تصبغ الدرز، (بقع أعلى وأسفل الثقوب) الأسنان الغلصمية 5-12 دائماً 7-10، حراشف الخط الجانبي 45-89، الشعاع الأخير غير المتفرع للزعنفة الظهرية متتخن	10-أ
Alburnus		الأسنان البلعومية دائماً مسننة، الخط الجانبي بدون نظام الدرز، مجموع الأسنان الغلصمية 10 أو أكثر، الشعاع الأخير غير المتفرع للزعنفة الظهرية غير متتخن...	10-ب
12		توجد لوامس.....	11-أ
17		لا توجد لوامس.....	11-ب

Cobitidae عائلة اللخ

Cobitis linea



Characiformes

رتبة الكراسين

رتبة من الأسماك شعاعية الزعانف ، تتألف من characins وحلفائها. تضم 18 عائلة معترف بها، وهناك أكثر من ألفي نوع مختلف، بما في ذلك البيرانا و tetras المعروفة. وتشكل جزءاً من سلسلة تسمى Otophysi ضمن فوق الرتبة Ostariphyi. تحتوي على ثلاثة رتب أخرى وهي الشبوطيات والجري والسكينيات. ويشكل الكراسين مجموعة تعرف باسم Characiphysae وهي المجموعة الأخت لـ Siluriphysae لرتبتي الجري و السكينيات، على الرغم من الجدل الذي أثير حولها في ضوء الأدلة الجزيئية الحديثة.