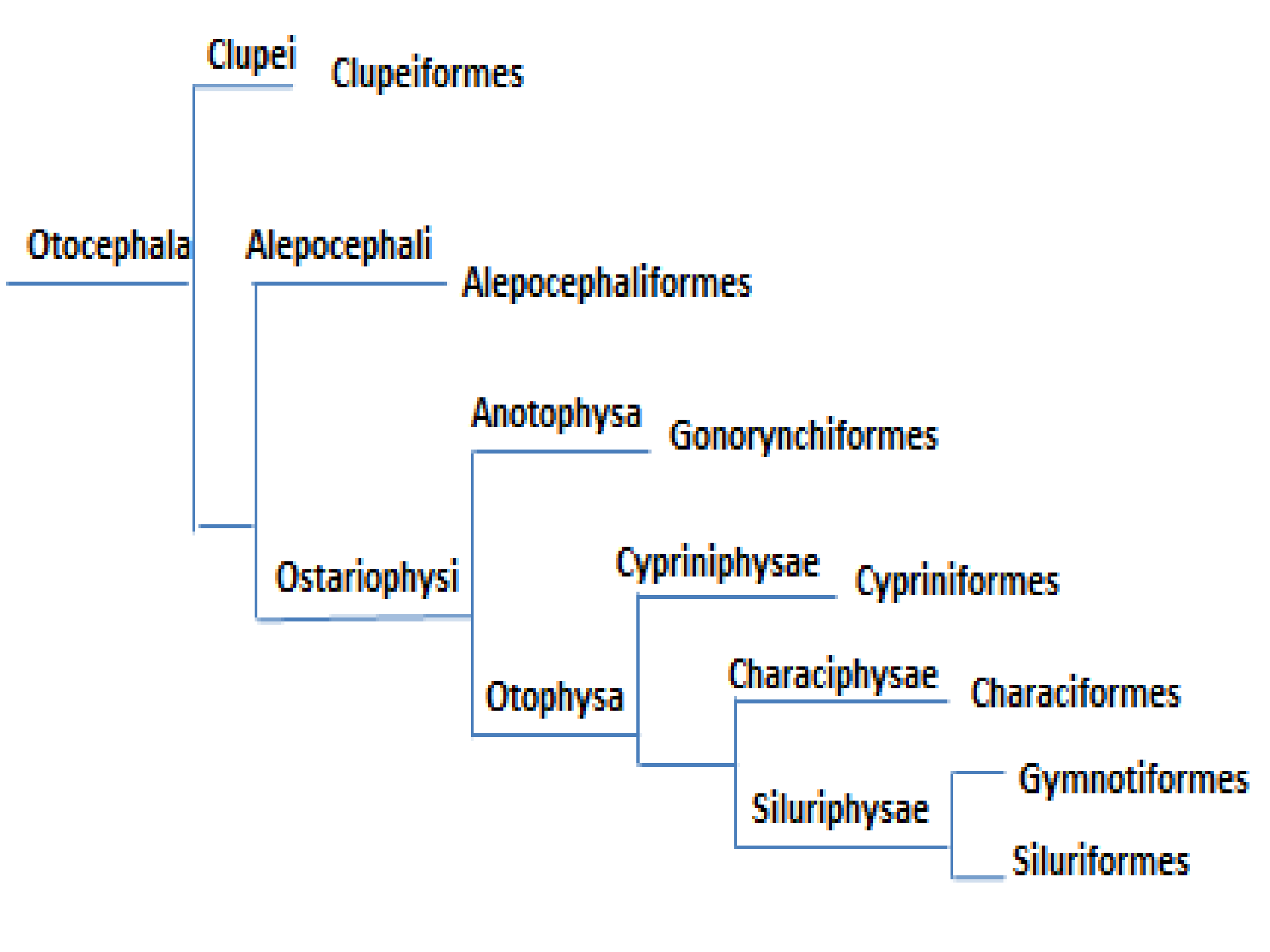


٩/م

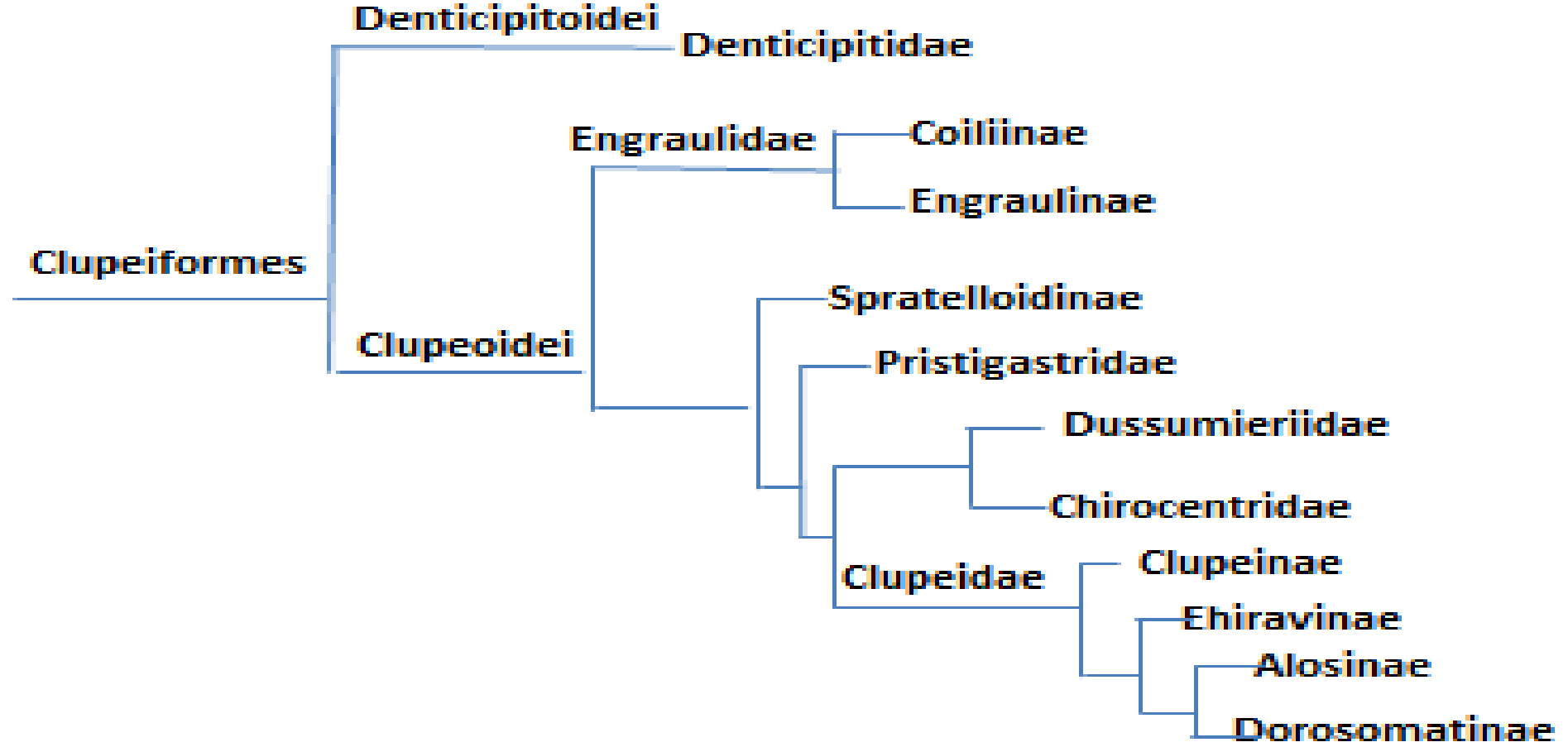
## Otocephala

Otocephala هو clade من الأسماك العظمية داخل كاملة التعظم الحديثة التي تطورت قبل حوالي ٢٣٠ مليون سنة. يدعى لوجود اتصال سمعي (أوتوفيسيك) من المثانة الغازية إلى الأذن الداخلية. الأسماء الأخرى المقترحة للمجموعة تشمل Otomorpha و Ostarioclupeomorpha.

clade يحتوي على رتبة الصابوغيات (الرنجة) و *Ostariophysi* ، مجموعة الرتب أخرى تشمل الشبوطيات (المنوة واقاربها) ، *Gymnotiformes* (سمك السيف) ، و رتبة الجري (سمك القط). و *Otocephala* قد تحتوي أيضا على *Alepocephaliformes* (slickheads). ولكن حتى الآن (٢٠١٦) دون أدلة المورفولوجية. clade هو شقيق *Euteleostei* الذي يحتوي على غالبية الأسماك العظمية على قيد الحياة اليوم.



الصابوغيات من رتب الأسماك شعاعية الزعانف التي تضم عائلة الرنجة، الصابوغيات، الأنشوجة، البلم والحف وتشمل المجموعة العديد من أهم الأسماك الغذائية والعلفية.



**Denticipitidae** عائلة الأسماك المسننة

***Denticeps clupeoides***



Engraulidae عائلة البلم

*Engraulis encrasicolus*



مصقولة الرأس

Alepocephalidae

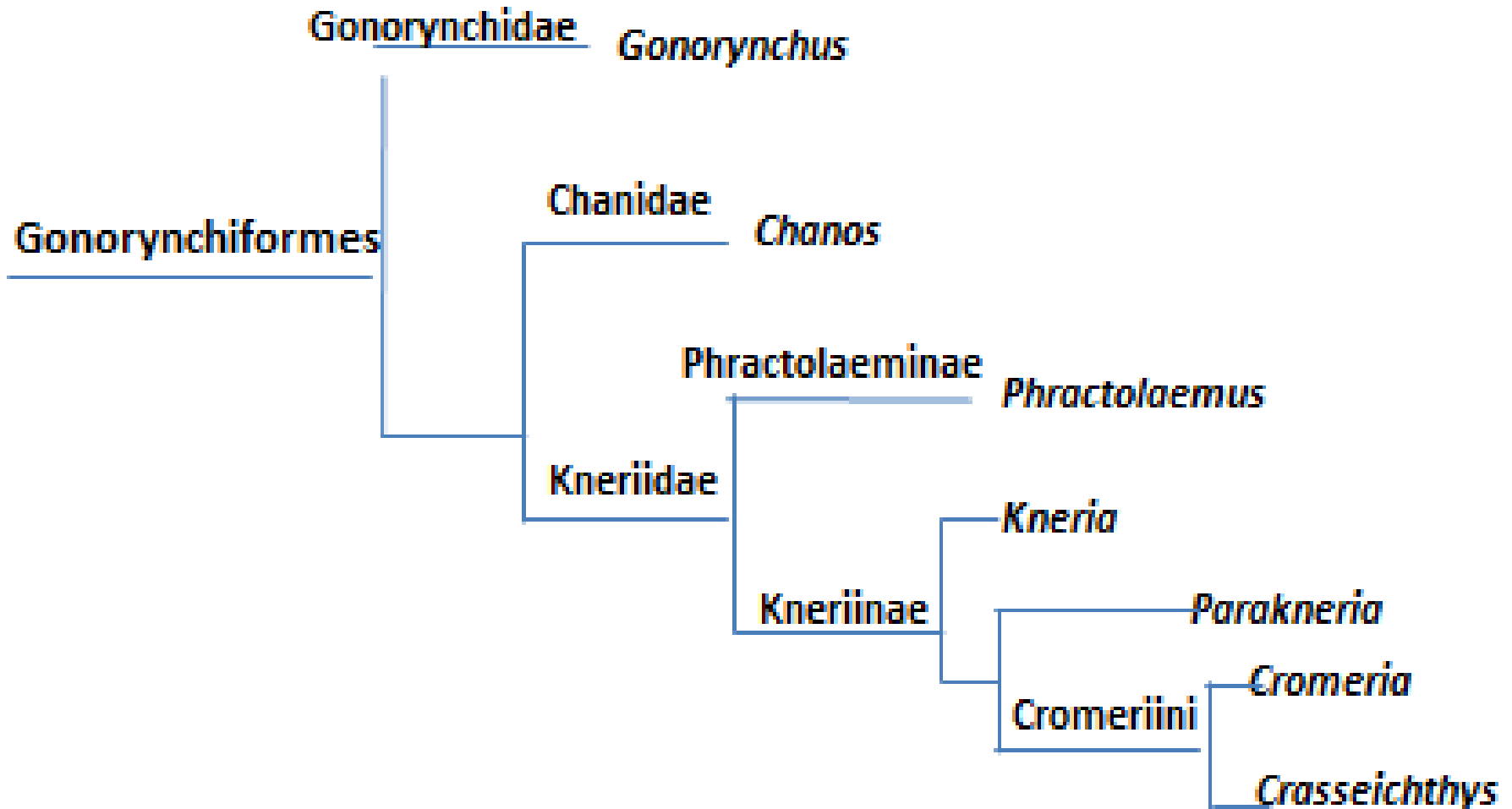
*Alepocephalus tenebrosus*



*Alepocephalus tenebrosus*

# رتبة الأسماك المغزلية

# Gonorynchiformes





Chanidae عائلة الحليب ( الخنى )



*Chanos chanos*