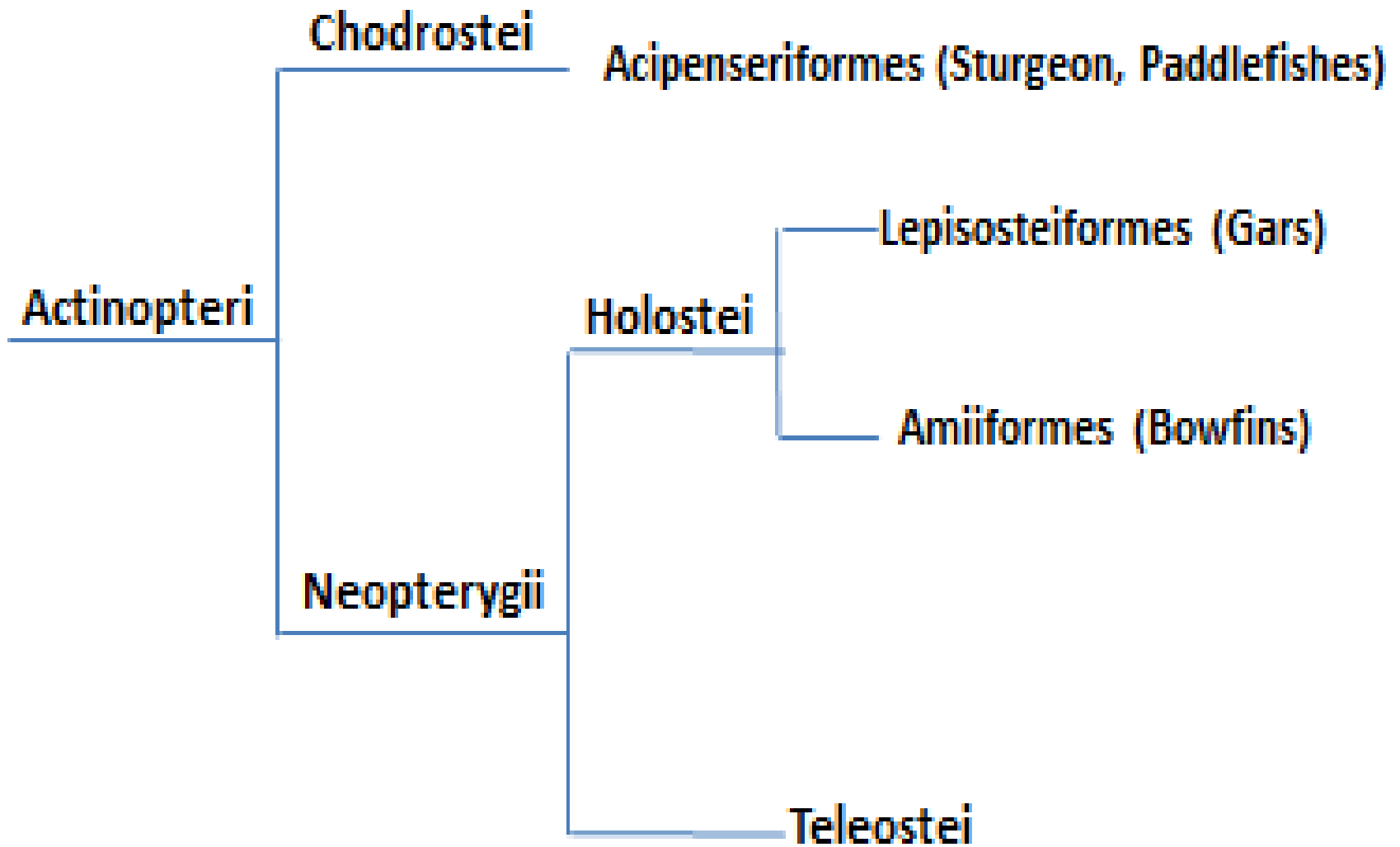


**Actinopteri**

٦/٢



# Chondrostei الأسماك الغضروفية العظمية

**Chondrosteian** (تحت صنف الأسماك الغضروفية العظمية)، أي عضو في مجموعة من الأسماك العظمية البدائية شعاعية الزعانف التي تشكل واحدة من التقسيمات الرئيسية الثلاثة من **Actinopterygii**، و الآخران **holosteans** و **teleosts**.  
تمثلها الأسماك الحية سمك الحفش وسمك أبو مجدف (غادوف) رتبة الحفشيات وسمك البشير وسمك المزمار في أفريقيا (رتبة **Polypteriformes**). وتعرف الأنواع الغضروفية الأحفورية بأنها رتبة **palaeonisciforms**، وظهرت لأول مرة في الصخور بالقرب من نهاية الفترة السيلورية (حوالي ٤١٩ مليون سنة مضت).

الأسماك الغضروفية العظمية الحية ضمن رتبة الحفش  
**Acipenseriforms** ورتبة البشير. وتشمل الأولى سمك الحفش  
الحية و سمك الغادوف (المجداف) وتأهل نصف الكرة الشمالي.  
وتعيش معظم أنواع الحفش في المياه العذبة والمياه الساحلية  
المباشرة. وتنتشر أسماك الحفش في الأجناس *Acipenser* ،  
*Scaphirhynchus*، و *Pseudoscaphirhynchus*. جنس  
*Acipenser* يحتوي على ما يقرب من ١٧ نوعاً. معظم هذه الأنواع  
هي الأوروبية والآسيوية. ومع ذلك، هناك خمسة أنواع في أمريكا  
الشمالية. ينتشر سمك الحفش الشائع (*Acipenser sturio*) على  
طول الساحل الأوروبي من النرويج إلى البحر الأبيض المتوسط.  
وهناك شكل وثيق الصلة، وربما من نفس النوع، وجد على طول  
الساحل الشرقي لأمريكا الشمالية من نهر سانت لورانس إلى خليج  
المكسيك.

*Huso dauricus*







*Acipenser baerii*



*Acipenser ruthenus*

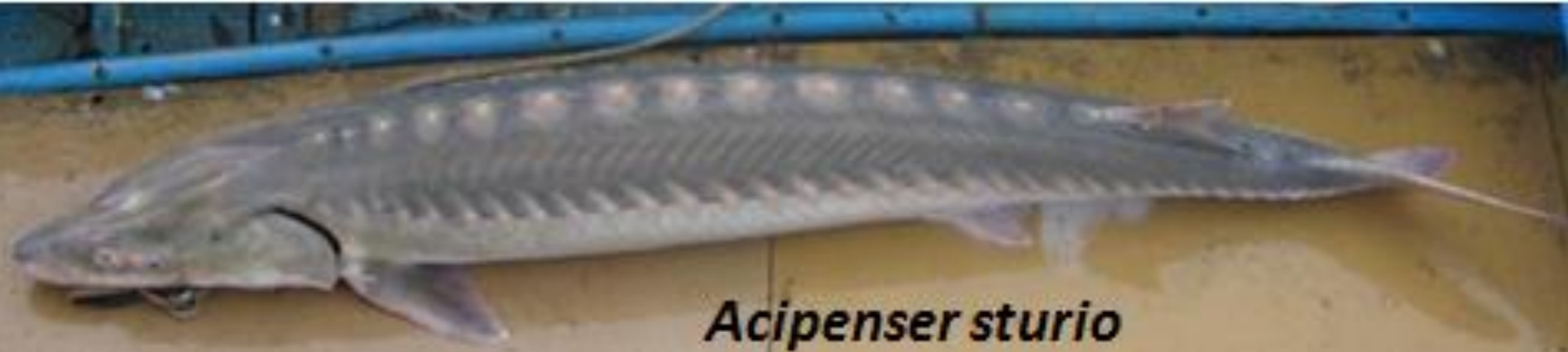




***Acipenser stellatus***



***Acipenser transmontanus***



*Acipenser sturio*

*Pseudoscaphirhynchus fedtschenkoi*





*Acipenser fulvescens*



*Psephurus gladius*



*Scaphirhynchus albus*