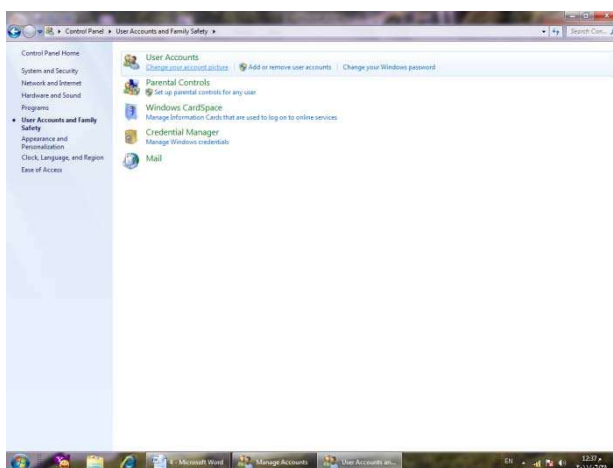


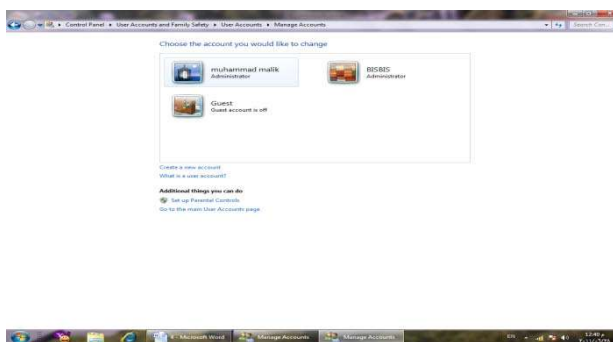
يستخدمه إذا كان مفعلاً ON ويمكنه تشغيل البرامج الموجودة في الحاسبة لكن لا يمكنه تثبيت برامج جديدة أو تنفيذ تغييرات على نظام التشغيل .

### إنشاء حساب جديد CREATING NEW ACCOUNT

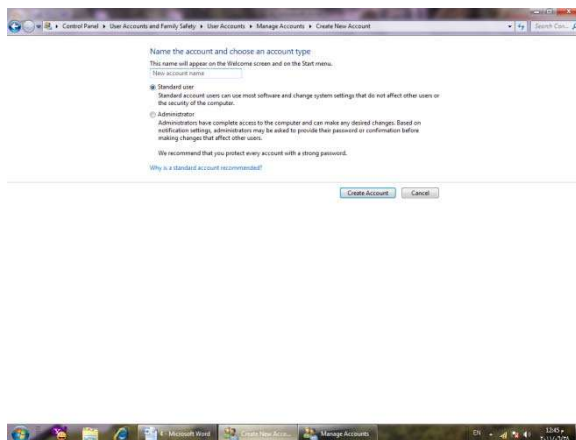
لأنشاء حساب جديد نقوم بما يأتي:   
 ● بالذهاب الى زر إبدأ Start ومن القائمة نختار لوحة السيطرة Control panel ومنها نختار حسابات المستخدمين وأمان العائلة User accounts and family safety فتظهر لنا النافذة الآتية:



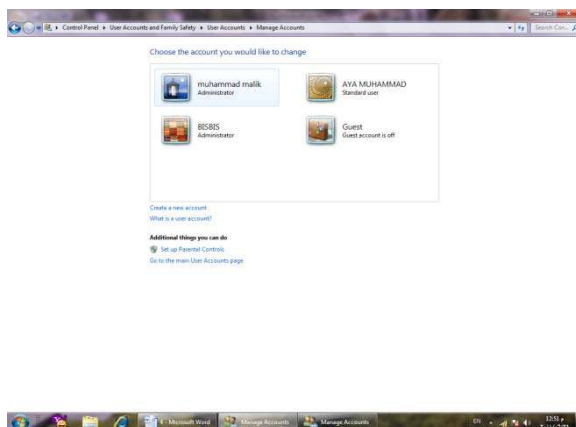
● في هذه النافذة عند النقر على Add or remove user accounts تظهر لنا النافذة الآتية:



من هنا يمكن إنشاء حساب جديد بالنقر على إنشاء حساب جديد Create new account فتظهر نافذة إنشاء حساب جديد كما في الشكل الآتي.



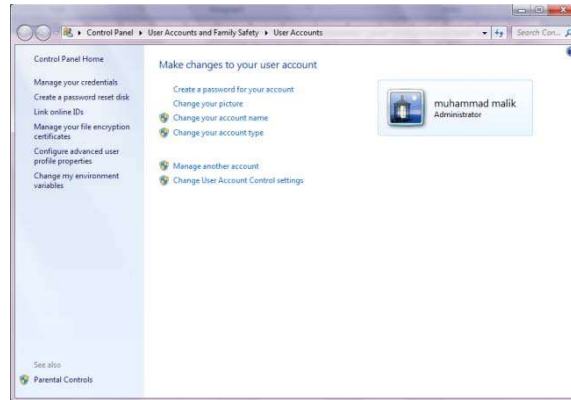
في هذه النافذة نعطي إسما للحساب الجديد ونحدد نوعه إما حساب مدير Administrator account أو حساب قياسي Standard account ثم ننقر على إنشاء الحساب Create account فتظهر أيقونة الحساب الجديد كما في الشكل \_\_\_\_\_ كل .



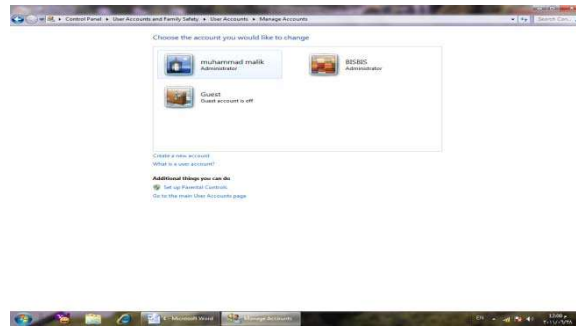
## الوصول الى حسابات المستخدمين GOING TO THE USER ACCOUNTS

للوصول الى حسابات المستخدمين نقوم بما يأتي \_\_\_\_\_ ي :

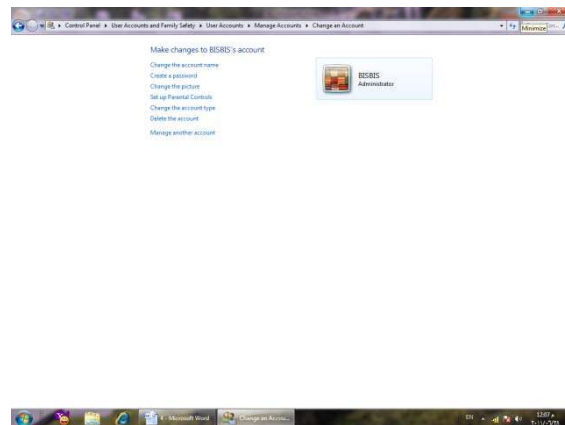
1. بالذهاب الى زر إبدأ Start ومن القائمة إبدأ عند النقر على صورة الحساب في أعلى القائمة تظهر نافذة حسابات المستخدمين User accounts كما في الشكل \_\_\_\_\_ كل .



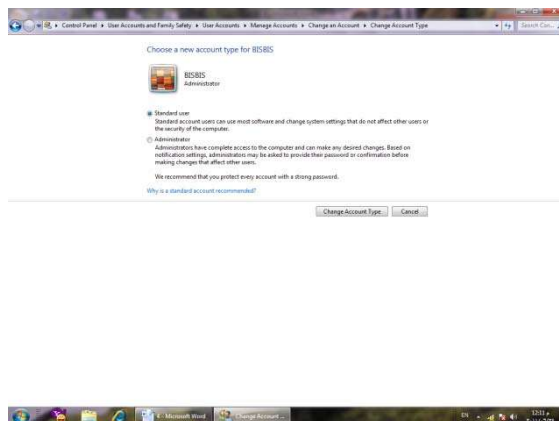
٢. عند النقر على إدارة حساب جديد Manage another account تظهر نافذة إدارة الحسابات Manage accounts التي نستطيع فيها إدارة الحسابات الموجودة كما في الشكل.



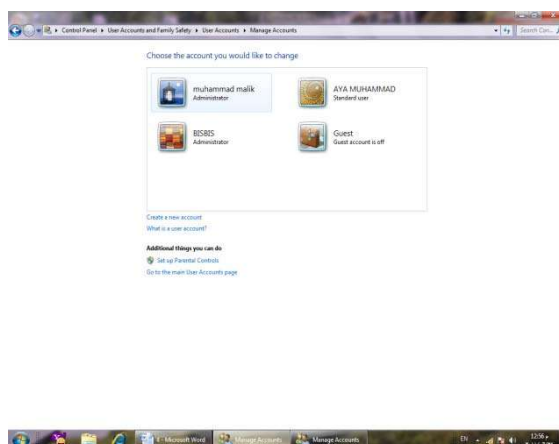
٣. نقر أيقونة الحساب المطلوب تغييره فتظهر نافذة تغيير الحساب Change an account كما في الشكل.



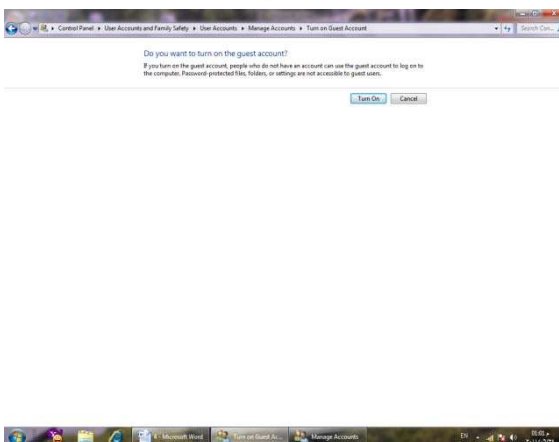
٤. في هذه النافذة نقر تغيير نوع الحساب Change the account type فتظهر نافذة تغيير نوع الحساب Change account type كما في الشكل.



٥. في هذه النافذة ننقر على قياسي Standard لتغيير نوع الحساب .
٦. ننقر الزر تغيير نوع الحساب Change account type فيتم تغيير نوع الحساب .
٧. لتفعيل العمل بحساب الضيف نعود الى نافذة إدارة الحسابات Manage account كما في الشـ كل .



٨. في هذه النافذة ننقر حساب الضيف Guest account فتظهر لنا نافذة Turn on Guest account كما في الشـ كل .



٩. في هذه النافذة عندما ننقر تفعيل Turn on يتم تفعيل العمل بحساب الضيف .

## الفهرست Index

٢	تشغيل الحاسبة TURN ON THE COMPUTER
٣	شريط المهام TASK BAR
٧	الفأرة MOUSE
٧	فتح مستند OPEN A DOCUMENT
٨	ميزة AERO SHAKE
٩	ميزة لوائح القفز JUMP LIST
٩	معاينات النوافذ WINDOWS PREVIEW
١١	أظهار المعلومات INFORMATION DISPLAY
١٢	أنشاء مكتبة CREATE A LIBRARY
١٣	تصنيف الملفات FILES CLASSIFICATION
١٣	العودة الى مجلد أو مكتبة RETURN TO A FOLDER OR A LIBRARY
١٤	أشرطة الأدوات TOOL BARS
١٤	أداة القطع SNIPPING TOOL
١٦	أعدادات العرض DISPLAY SETTINGS
١٧	ضغط المجلدات COMPRESS FOLDERS
١٧	أستعمال المجلد المضغوط USING COMPRESSED FOLDER
١٧	أنشاء مجلد CREATE FOLDER
١٨	حذف مجلد DELETE FOLDER
١٨	أنشاء ملف CREATE FILE
١٨	حذف ملف DELETE FILE
١٨	حفظ ملف SAVE FILE
١٩	أستنساخ ونقل ملف COPY AND CUT THE FILE
٢٠	تشبيث برنامج بشريط المهام PIN THE PROGRAM TO TASKBAR
٢٠	تشبيث برنامج بالقائمة أبدأ PIN THE PROGRAM TO START MENU
٢٠	أدراج الأحرف الخاصة INSERT SPECIAL CHARACTER
٢١	الكتابة بخط اليد HAND WRITING
٢٢	كتابة معادلة FORMULA WRITING
٢٣	كتابة ملاحظات ملصقة STICKY NOTES WRITING
٢٣	تكبير الشاشة MAGNIFIER
٢٤	تكبير النص GROW FONT
٢٥	الأدوات الذكية GADGETS

٢٦	OPERATION OF THE OLD PROGRAMS تشغيل البرامج القديمة
٢٧	BACKUP AND CREATING SYSTEM IMAGE النسخ الاحتياطي للملفات وإنشاء صورة للنظام
٢٨	RESTORE FILES استعادة الملفات
٢٩	UNINSTALL PROGRAM إلغاء تنصيب برنامج
٣٠	SEARCH OPTIONS خيارات البحث
٣٠	INDEXING OPTIONS خيارات الفهرسة
٣٢	WINDOWS DEFENDER مدافع النوافذ
٣٣	WINDOWS UPDATE تحديث نظام التشغيل
٣٤	CUSTOMIZE WINDOWS EXPLORER تخصيص مستكشف النوافذ
٣٥	CONTROL STARTUP التحكم ببدء التشغيل
٣٦	SYSTEM RESTORE استعادة النظام
٣٧	SOUND VOLUME ADJUSTMENT التحكم بحجم الصوت
٣٨	CREATE A PRIVATE SOUND THEME إنشاء تركيبة فنية خاصة لنظام الأصوات
٣٩	SET THE DEFAULT PRINTER تحديد الطابعة الافتراضية
٤٠	USER ACCOUNTS حسابات المستخدمين
٤١	CREATING NEW ACCOUNT إنشاء حساب جديد
٤٢	GOING TO THE USER ACCOUNTS الوصول الى حسابات المستخدمين
٤٥	INDEX الفهرست

## المصادر:

## ١- Windows 7 بلمحة

جيرى جويس و ماريان مون

ترجمة: أوليغ عوكي

## ٢- أساسيات نظام التشغيل Windows XP

الأستاذ عدنان صالح عبد القادر