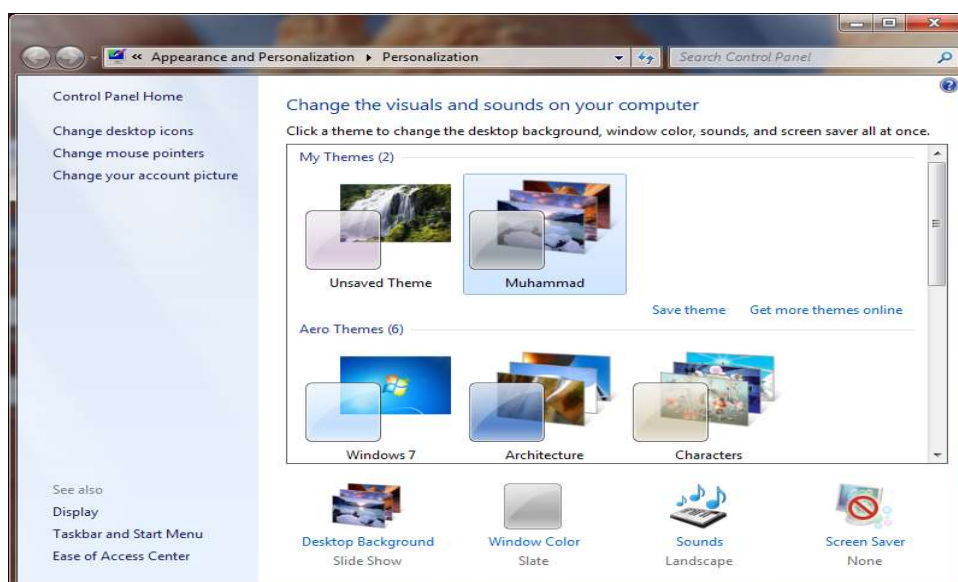


إعدادات العرض DISPLAY SETTINGS

يمكن التحكم بسطح المكتب وإعداداته وشاشة التوقف وذلك بالذهاب الى زر إبدأ Start وكتابة pers في شريط البحث الموجود أسفل النافذة وإختيار Personalization (إضفاء طابع شخصي) من القائمة لفتحها ، ويمكن الوصول الى هذه النافذة عن طريق الضغط على الزر الأيمن للفأرة Mouse على سطح المكتب ومن النافذة المنسدلة يمكن أختيار تخصيص Personalize لفتح نافذة (إضفاء طابع شخصي) كما في الشكل التالي .



في النافذة في الشكل أعلاه يمكن تغيير أيقونات سطح المكتب ومؤشر الفأرة والصورة الظاهرة على الحساب الشخصي للمستخدم وإظهار نافذة تخصيص سطح المكتب Display ونافذة شريط المهام وقائمة إبدأ Taskbar and start menu وإجراء الإعدادات الخاصة بها . ويمكن التحكم بخلفية سطح المكتب Desktop background ولون النافذة Window color والأصوات Sounds وشاشة التوقف Screen saver وتنفيذ الإعدادات الخاصة بها .

كما يمكن تخصيص نافذة معينة وحفظها كتركيبة فنية خاصة Personal theme كما يأتي:

من النافذة في الشكل أعلاه نحدد الصورة المطلوبة وننقر عليها لفتح على سطح المكتب وعندئذ نضغط على إيعاز الحفظ Save theme فتظهر نافذة حوار الحفظ Save theme as وفيها نحدد إسما لهذه التركيبة الفنية ونضغط Save فتحفظ كأحدى التركيبات الفنية الموجودة . يمكن حذف الصورة التي تم تخصيصها إذا كانت غير مستعملة بالضغط بالزر الأيمن للفأرة وإختيار الأيعاز Delete .

ضغط المجلدات COMPRESS FOLDERS

يمكن ضغط المجلدات لتقليل حجمها لتيسير عملية حفظها ونقلها عبر البريد الإلكتروني وشبكة الأنترنت وغير ذلك من الأعمال .

لأنشاء مجلد مضغوط يمكن إستخدام برامج خاصة لهذا الغرض مثل برنامج الضغط Winrar أو برنامج WinZip وغيرها وتتم عملية الضغط كما يأتي :

١. ننتق الملف أو الملفات المطلوب ضغطها .
٢. ننقر بالزر الأيمن للفأرة أيقونة أحد الملفات المنتقاة ومن القائمة المنسدلة نختار إرسال الى Send to ومنها نختار المجلد المضغوط Compressed (Zipped) folder .
٣. نسحب أي ملفات أخرى الى المجلد المضغوط لنسخها إليه .

هذا مع العلم بأن بعض أنواع الملفات كالصور jpeg تكون مضغوطة مسبقا لذا فإن نقلها الى مجلد مضغوط لن يقلل من حجمها كثيرا .

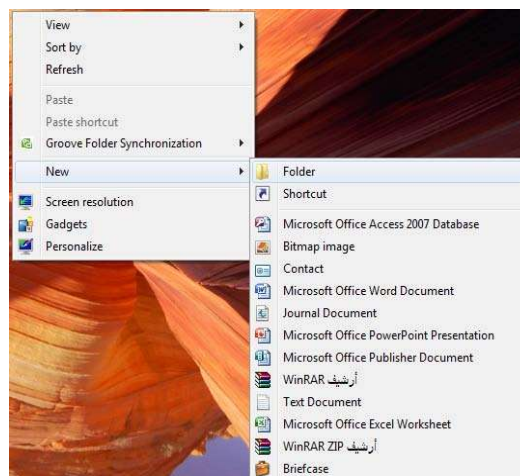
إستعمال المجلد المضغوط USING COMPRESSED FOLDER

لفتح المجلد المضغوط نقوم بما يأتي :

١. ننقر المجلد المضغوط نقرا مزدوجا لفتحه .
٢. ننقر نقرا مزدوجا أي برنامج أو ملف في النافذة لفتحه.
٣. لفك ضغط ملف يمكن نسخه الى مجلد غير مضغوط .
٤. لفك ضغط جميع الملفات في المجلد ونسخها الى مجلد جديد ننقر Extract all files (إستخراج جميع الملفات).
٥. في النافذة Extract compressed(Zipped) folders (إستخراج المجلدات المضغوطة) يمكن تحديد الموقع الذي نريد إستخراج الملفات إليه .
٦. ننقر الزر Extract (إستخراج) .

إنشاء مجلد CREATE FOLDER

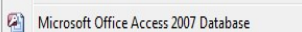
يمكن إنشاء مجلد جديد لحفظ مجموعة من الملفات والمجلدات فيه وذلك بالنقر على الزر الأيمن للفأرة Mouse ومن القائمة المنسدلة نختار الأيعاز جديد New ومن القائمة الفرعية نختار الأيعاز مجلد Folder كما في الشكل .



حذف مجلد DELETE FOLDER

يمكن حذف المجلد وذلك بتحديدته والنقر على زر Delete من لوحة المفاتيح فيتم إرساله إلى سلة المهملات Recycle bin أما إذا أردنا حذفه نهائياً من الحاسبة فيتم ذلك بالضغط على مفتاحي Shift و Delete في آن واحد وفي هذه الحالة لا يمكن إستعادة الملف المحذوف .


إنشاء ملف CREATE FILE

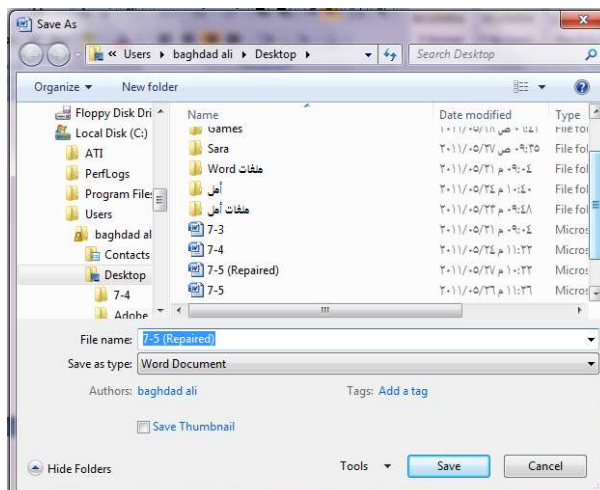
يمكن إنشاء ملف جديد وذلك أما بواسطة البرنامج المفتوح كأن يكون أحد برامج مجموعة Microsoft office مثلا أو بالنقر على الزر الأيمن للفأرة Mouse ومن القائمة المنسدلة نختار الأيعاز جديد New ومن القائمة الفرعية نختار أحد الملفات المدرجة في القائمة إعتباراً من الأيعاز  ومابعده كما في الشكل أعلاه.

حذف ملف DELETE FILE

يمكن حذف الملف بنفس الطريقة التي تم ذكرها آنفا في حذف المجلد .

حفظ ملف SAVE FILE

بعد إنهاء جميع الإجراءات على الملف المفتوح ومحاولة إغلاقه نضغط على المفتاح  Office button ومن القائمة المنسدلة نختار الأيعاز حفظ Save فيتم فتح نافذة حفظ ب Save as كما في الشكل .



نلاحظ في هذه النافذة :

١. الشريط الأول في أعلى النافذة يحدد المسار الخاص بالملفات المفتوحة .
٢. الشريط المجاور له في الجهة اليمنى يستخدم للبحث عن ملف أو برنامج محدد بكتابة إسمه في هذا الشريط .
٣. الجانب الأيسر يمثل لوح المستكشف Explorer pane الذي يستخدم لتغيير مكان الحفظ داخل الحاسبة .
٤. الجانب الأيمن يبين تفاصيل الملفات والبرامج الموجودة في الموقع الذي تم تحديده من الجانب الأيسر.
٥. الشريط الخاص بأسم الملف File name الذي يظهر به الأسم الافتراضي للملف والذي يمكن تغييره .
٦. الشريط الأخير Save as type الذي بواسطته يمكن تحديد نوع الملف المخزن .
٧. بعد الانتهاء من جميع الإجراءات السابقة يمكن الضغط على الأيعاز حفظ Save .

ملاحظة: عندما تتم عملية حفظ الملف لأول مرة باستخدام الأيعاز حفظ Save تفتح نافذة حفظ ب Save as الظاهرة في الشكل أعلاه وكذلك عندما تتم عملية الخزن بأسم جديد أما عندما تتم عملية الخزن بعد إجراء التعديلات على الملف ودون تغيير الأسم فلتفتح هذه النافذة وإنما تتم عملية الخزن على الملف ذاته مباشرة .

إستنساخ ونقل ملف COPY AND CUT THE FILE

إن عملية الاستنساخ للملف تعني أخذ نسخة منه والذهاب بها الى موقع خزن ثان في الحاسبة كأن يكون أحد أجزاء القرص الصلب (HD) Hard disk أو قرص مدمج Compact disk (CD) أو قرص رقمي Digital versatile disk (DVD) وتتم هذه العملية باستخدام الأيعاز Copy أو الضغط على الزر Ctrl مع الزر C من لوحة المفاتيح Keyboard وعند الوصول الى الموقع المطلوب نقل النسخة إليه نضغط على لصق Paste أو الضغط على الزر Ctrl مع الزر V.

أما عملية نقل الملف فتعني قص الملف من موقعه والانتقال به الى موقع خزن ثان في الحاسبة كما في عملية الأستنساخ ولكن بدلا من أستخدام الأيعاز Copy نستخدم الأيعاز Cut أو الضغط على الزر Ctrl مع الزر X من لوحة المفاتيح وعند الوصول الى الموقع المطلوب النقل إليه نضغط على لصق Paste.

تثبيت برنامج بشريط المهام PIN A PROGRAM TO TASKBAR



١. بالذهاب الى قائمة إبدأ Start نشغل البرنامج أولا .
٢. ننقر بالزر الأيمن للفأرة رمز البرنامج في قائمة إبدأ ومن القائمة المنسدلة نختار تثبيت هذا البرنامج الى شريط المهام (Pin to Taskbar) وبعد الأنتهاء من العمل في البرنامج يتم إغلاقه .
٣. عندما نريد إستخدام البرنامج في المرات القادمة يمكن نقر الأيقونة الخاصة به على شريط المهام .

تثبيت برنامج بالقائمة إبدأ PIN A PROGRAM TO START MENU

١. بالذهاب الى قائمة إبدأ Start نحدد البرنامج المطلوب و ننقره بالزر الأيمن للفأرة .
٢. من القائمة المنسدلة نختار تثبيت بالقائمة إبدأ (Pin to start menu) .
٣. عندما نريد إستخدام البرنامج في المرات القادمة ننقر الأيقونة الخاصة به في القسم العلوي من القائمة إبدأ Start .

إدراج الأحرف الخاصة INSERT SPECIAL CHARACTER

في مجموعة برامج Microsoft office يمكن إدراج مجموعة من الرموز والحروف الخاصة عن طريق الأدوات المتوفرة في البرنامج ولكن نظام التشغيل Windows 7 يزودنا ببرنامج خاص بالرموز والحروف الخاصة يدعى خارطة الأحرف Character map ويمكن الوصول إليه كما يأتي:

١. بالذهاب الى زر إبدأ  Start وفي مربع البحث نكتب Char ومن القائمة التي ستظهر نختار Character map (خارطة الأحرف) .
٢. يمكن الوصول الى الخارطة المذكورة في الفقرة ١ أعلاه وذلك بالذهاب الى زر إبدأ  Start ومنه الى جميع البرامج All programs ومنها الى الملحقات Accessories ثم أدوات النظام System tools ومنها الى خارطة الأحرف