

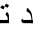


بالنقر على زر إظهار لوح المعاينة التمهيدية يمكن مراجعة محتويات الملف المطلوب وبالنقر عليه مرة أخرى تغلق المعاينة التمهيدية .

يلاحظ في الشريط العلوي للنافذة وجود ثلاثة أزرار في الجهة اليمنى من النافذة وهي :

- الزر الأول  زر الأغلاق Close الذي يستخدم لغلق النافذة.
- الزر الثاني  زر الاستعادة Restore down الذي يستخدم لإعادة النافذة الى حجمها الحقيقي بعد تكبيرها لتغطي سطح المكتب بأكمله .
- الزر الثالث  زر التصغير Minimize الذي يستخدم لتصغير النافذة وجعلها على شكل شريط صغير على سطح المكتب .

بعد إنهاء جميع الأعمال المتعلقة بالملف ننقر زر الأغلاق .

ملاحظة: عند الضغط على مفتاح Windows ومفتاح Tab يتم إظهار النوافذ المفتوحة بالأبعاد الثلاثية وبأستمرار الضغط على مفتاح Windows وضغط المفتاح Tab بشكل منقطع يمكن التنقل بين النوافذ حتى تصبح النافذة المطلوبة في المقدمة كما في الشكل كل.



إن هذه الميزة المذكورة هنا وميزة المعاينة التمهيدية وميزة المصغرات المذكورتان أنفا تعتمد على ميزة Aero Glass الموجودة في نظام التشغيل Windows 7 .

ميزة AERO SHAKE

عند وجود عدة نوافذ مفتوحة على سطح المكتب نضغط بالزر الأيسر للفأرة على شريط عنوان إحدى هذه النوافذ ونرجها مع إستمرار الضغط يتم تصغير جميع النوافذ المفتوحة وتنزيلها الى شريط المهام وتبقى النافذة التي تم الضغط على شريط عنوانها مفتوحة .

ميزة لوائح القفز JUMP LIST

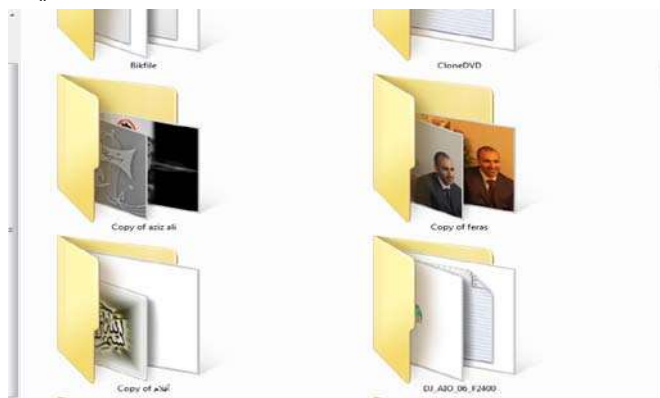
إن ميزة لوائح القفز هي ميزة جديدة من ميزات نظام التشغيل Windows 7 تعطي مستخدم الحاسبة وصولاً سريعاً إلى ما يصبو إليه من ملفات أو برامج إستعملها سابقاً ويمكن أظهارها بالنقر بزر الفأرة الأيمن على إسم البرنامج على شريط المهام ومن النافذة المنسدلة يمكن إختيار البرنامج المطلوب الوصول إليه .

كذلك الحال في قائمة إبدأ Start حيث إن البرامج التي لها أسهم مشيرة إلى اليمين لها لوائح قفز يمكن الوصول إلى البرنامج المطلوب منها مباشرة .

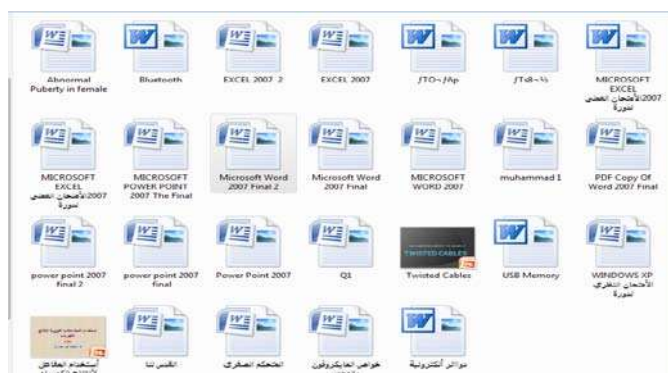
معاينات النوافذ WINDOWS PREVIEW

يتضمن نظام التشغيل Windows 7 خمس فئات رئيسية لمعاينة النوافذ الفئة الأولى منها تتضمن أربع فئات فرعية وهذه الفئات هي كما يأتي:

- الفئة الأولى هي فئة معاينة الأيقونات Icons preview وتنقسم هذه الفئة إلى أربع فئات فرعية كما يأتي:
- فئة الأيقونات الكبيرة جداً Extra large Icons كما في الشكل .



- فئة الأيقونات الكبيرة Large icons كما في الشكل .



- فئة الأيقونات المتوسطة Medium icons كما في الشكل _____ كل .



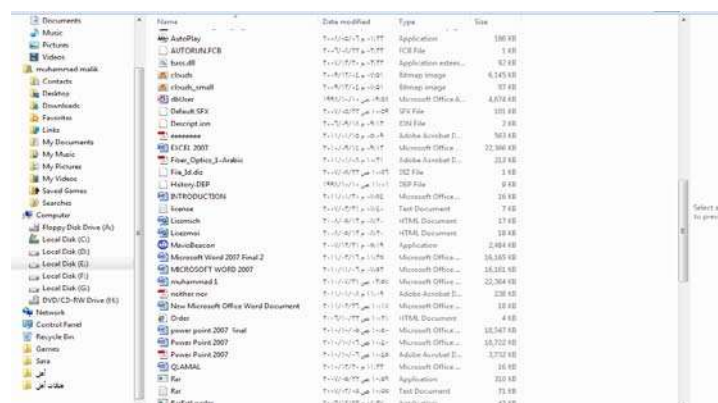
- فئة الأيقونات الصغيرة Small icons كما في الشكل _____ كل .



- الفئة الثانية هي فئة معاينة اللائحة List preview كما في الشكل _____ كل .



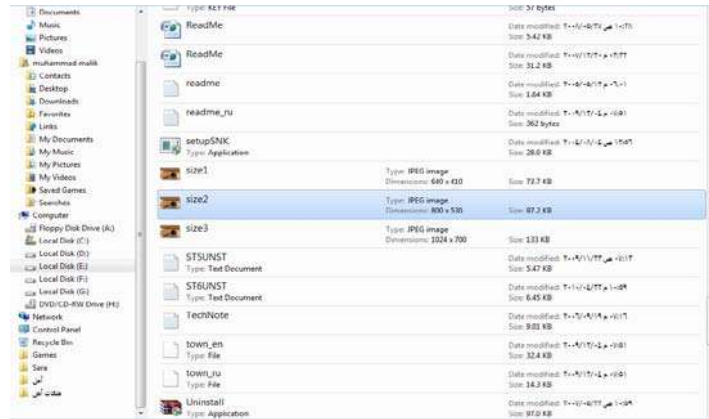
- الفئة الثالثة هي فئة معاينة التفاصيل Details preview كما في الشكل _____ كل .



- الفئة الرابعة هي فئة معاينة المربعات Tiles preview كما في الشكل .



- الفئة الخامسة هي فئة معاينة المحتوى Contents icons كما في الشكل .



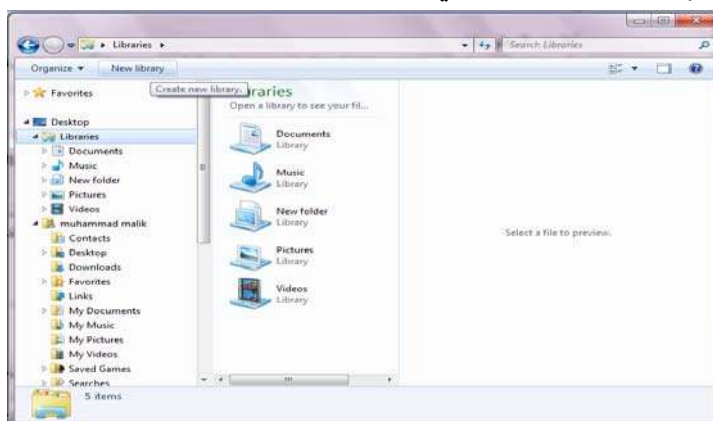
إظهار المعلومات INFORMATION DISPLAY

إن نظام التشغيل Windows 7 فيه طرق عديدة لرؤية المجلدات والملفات بالإضافة الى تغيير المعاينة تزودنا ألواح المعاينة التمهيدية بمعلومات إضافية كي نتمكن من معرفة ما إذا كنا عثرنا على الملف المنشود أم لا دون فتحه ولبيان ذلك نقوم بما يأتي :

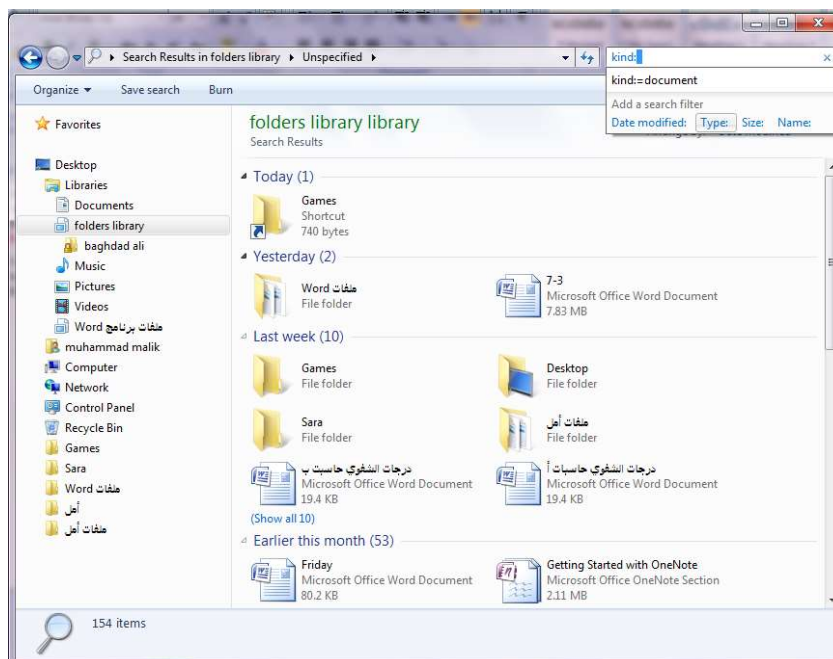
- نقر زر تنظيم Organize الموجود في الزاوية العليا اليسرى من النافذة ومن القائمة المنسدلة نؤشر الى التخطيط Layout ونختار لوح التفاصيل Details pane .
- نقر الملف المطلوب .
- نقر زر إظهار لوح المعاينة التمهيدية الموجود في الزاوية العليا اليمنى من النافذة .
- عند ظهور المعاينة التمهيدية يمكن الأطلاع عليها مع العلم بأن ملفات الصوت والموسيقى والفيديو ليس لها معاينة تمهيدية وإنما يجب تشغيلها مباشرة .
- نقر زر إظهار المعاينة التمهيدية مرة أخرى لألغاء المعاينة التمهيدية .
- نكرر هذه العمليات على بقية الملفات والمجلدات لحين الوصول الى الملف المطلوب .

إنشاء مكتبة CREATE A LIBRARY

إذا كان لدينا عدد كبير من ملفات برنامج Word مثلا فيمكن إنشاء مكتبة خاصة بها لترتيب العمل وسهولة الوصول الى الملف المطلوب وللقيام بذلك نفتح إحدى الأيقونات الأساسية أو أيقونة مجلد ومن لوح المستكشف Explorer pane ننقر Libraries ومن النافذة التي ستظهر ننقر New library كما في الشكل _____ كل .



يمكن إعطاء إسم خاص للمكتبة ليبدل على محتوياتها مثل ملفات برنامج Word لتضاف هذه المكتبة الى المكتبات السابقة الموجودة في نظام التشغيل Windows 7 . لترتيب الملفات في المكتبة ننقر الزر تنظيم Organize ومن القائمة المنسدلة نشير الى تخطيط Layout ومنه نختار لوح المكتبة Library pane ، ننقر بجانب الترتيب حسب Arrange by ونختار الزر الدال على نوعية الترتيب المطلوبة . إذا كانت المكتبة مكونة من مجموعة مجلدات Group of folders وأردنا إجراء عملية الفرز والترتيب على هذه المجلدات فعليا أن ننقر في المربع الموجود في الزاوية العليا اليمنى من نافذة المكتبة وإختيار طريقة الفرز المطلوبة . عند النقر على الزر Arrange by الظاهر في مكتبة المجلدات يمكن ترتيب هذه المجلدات فيها حسب الطرق المذكورة في هذه القائمة المنسدلة كما في الشكل _____ كل .



تصنيف الملفات FILES CLASSIFICATION

عندما تصبح الحاسبة مليئة بالملفات والصور والرسائل والأفلام وغير ذلك فمن المؤكد أن تصبح عملية تعقب هذه الملفات شاقة وتستغرق الكثير من الوقت. من الطرق التي يمكن إستخدامها لتعقب تلك الملفات والوصول إلى الملف المطلوب هي وضع معلومات إضافية عن هذه الملفات مثل إسم المؤلف أو كلمة أساسية. أما الطريقة الفعالة لتصنيف الملفات فهي وضع علامات (وسوم) Tags على هذه الملفات لتصنيفها ويتم ذلك كما يأتي:

- نحدد الملف المطلوب تصنيفه .
- ننقر في حقل لوح التفاصيل (اللوح السفلي) ونكتب النص المطلوب لذلك الحقل .
- ننقر في حقل آخر ونكتب المعلومات المطلوبة ونتابع هذه العملية في جميع الحقول.
- عند الانتهاء ننقر Enter أو Save .
- تختلف ملفات الصور والموسيقى عن بقية الملفات بأن لها نجوم في لوح التفاصيل يتم نقرها لأجراء عملية التصنيف .
- بعض الحقول لا يمكن الكتابة فيها لأنها تأخذ معلوماتها تلقائياً من نظام التشغيل .
- يمكن سحب الحد العلوي للوح التفاصيل لرؤية جميع المعلومات الخاصة بالملف .

العودة إلى مجلد أو مكتبة RETURN TO A FOLDER OR A LIBRARY

يمكن العودة إلى مجلد أو مكتبة نتعامل معها باستمرار وذلك بنقر أيقونة مستكشف النوافذ Windows explorer بالزر الأيمن للفأرة لأظهار لائحة قفز تحتوي على المجلدات



والمكتبات التي تمت زيارتها آنفاً ومن هناك نحدد الملف أو المكتبة المطلوبة وننقر عليها وبالذهاب إلى لوح التنقل في مستكشف النوافذ ننقر المواقع الحديثة الزيارة Recent places في لائحة المفضلات Favorites ومن هناك ننقر الملف أو المجلد المطلوب .


أشرطة الأدوات TOOL BARS

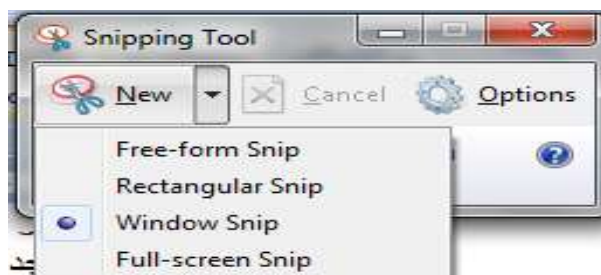
في نظام التشغيل Windows 7 هناك العديد من أشرطة الأدوات يمكن الوصول إليها بالنقر بزر الفأرة الأيمن على موضع فارغ من شريط المهام وإختيار أشرطة الأدوات Tool bars ومن القائمة الفرعية يمكن الوصول إلى أشرطة الأدوات الآتية:

- شريط العنوان Address bar في هذا الشريط العنوان إما أن يكون إسم ملف أو مجلد أو حاسبة على الشبكة أو صفحة ويب إذا وجد إتصال بالإنترنت .
- شريط الأرتباط Link bar يبين الأرتباطات الموجودة على شريط أدوات الأرتباطات في مستكشف الإنترنت Internet explorer .
- لوح إدخال الكومبيوتر اللوحي Tablet PC input panel الذي يعرض لوحة إدخال الكومبيوتر اللوحي على الشاشة حيث يمكن الاستغناء عن لوحة المفاتيح المربوطة بالحاسبة.
- شريط سطح المكتب Desktop الذي يزود وصولاً سريعاً إلى الملفات والمجلدات والبرامج الموجودة على سطح المكتب .
- شريط اللغة Language bar الذي يمكن عن طريقه تبديل لغة الإدخال إلى الحاسبة حسب اللغات المنصبة فيها عند تنصيب نظام التشغيل .
- شريط أدوات جديد New toolbar الذي يمكن إنشاؤه ليبين محتويات مجلد محدد .

أداة القطع SNIPPING TOOL

لألتقاط صورة لمحتوى سطح المكتب أو لجزء محدد منه يمكن استخدام برنامج أداة القطع Snipping tool وبعد ذلك يمكن حفظ هذه الصورة أو لصقها في ملف في أحد البرامج المستخدمة في الحاسبة. لأجراء ذلك نقوم بما يأتي:

- 1 - بالذهاب إلى زر أبدأ Start  ومن القائمة نضغط على أداة القطع Snipping tool وإذا لم نجد أداة القطع في القائمة أبدأ نذهب إلى مربع البحث الموجود أسفل القائمة ونكتب Snip ومن القائمة التي ستظهر نختار أداة القطع Snipping tool لتنشغيل البرنامج كما في الشكل التالي.

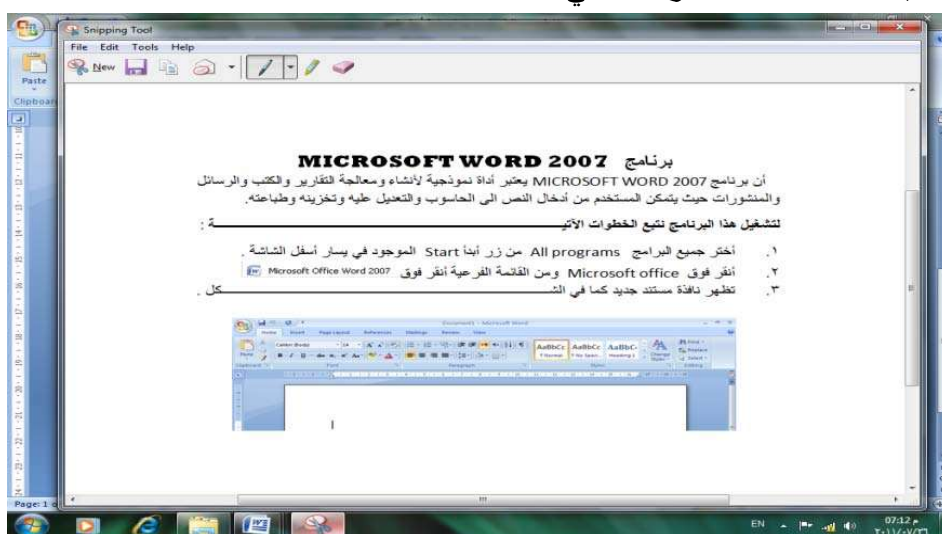


٢ - لأختيار قصاصة الصورة المطلوبة نقر السهم المجاور للزر جديد New ونختار نوع القصاصة المطلوبة :

- قصاصة حرة Free From Snip لألتقاط شكل من الصورة يمكن تحديده كما نشاء .
- قصاصة مستطيلة الشكل Rectangular Snip لألتقاط قصاصة مستطيلة الشكل .
- قصاصة النافذة Window Snip لألتقاط قصاصة لنافذة البرنامج أو المجلد المعروض على الشاشة .
- قصاصة ملء الشاشة Full-Screen Snip لألتقاط قصاصة لكل مامعروض على الشاشة .

٣ - بالضغط على الزر الأيسر للفأرة والسحب بالأتجاه المطلوب يمكن تحديد القصاصة الحرة أو المستطيلة الشكل بينما قصاصة ملء الشاشة تلتقط بشكل تلقائي .

٤ - في نافذة أداة القطع Snipping tool التي ستظهر يمكن حفظ أو نسخ أو إرسال أو تعديل القصاصة المختارة كما في الشكل .



يترأى لنا مما سبق أن أداة القطع Snipping tool في نظام التشغيل Windows 7 مماثلة بعملها لأداة طباعة الشاشة Print screen الموجودة في الأصدارات السابقة لنظام التشغيل Windows وفي هذا الأصدار أيضا ولكن بكفاءة أكبر وتفصيل أكثر.