

رابعاً:رتبة ثنائية الأجنحة Order :Diptera

حشرات صغيرة الحجم لينة الجسم وأنواع عديدة منها ذات أهمية طبية لنقلها الكثير من الأمراض, تمتلك زوج واحد من الأجنحة الغشائية وتحوّل الزوج الثاني إلى دبوس اتزان , الحلقتان الصدريتان الأولى والثالثة صغيرتان إما الثانية فتكون متضخمة, الرسغ يتكون من خمس قطع, أجزاء الفم غالباً ما تكون ماصة أو ثاقبة ماصة أو اسفنجية أو لاعة, يرقاتها دودية الشكل عديمة الأرجل ويوجد نوع خاص يدعى maggot وهذه اليرقات عند مهاجمتها أنسجة الحيوان وحتى أحيانا الإنسان مسببة التقيحات والالتهابات وهو ما يعرف بالتدويد Myiasis . تقسم هذه الرتبة إلى رتبتين اعتماداً على طول اللوامس (القرون) هما :

أ – رتبية طويلة القرون sub Order :Nematocera

تمتاز بكون اللوامس طويلة من 6-15 عقلة ويكون ريشي في الذكر وزغبي في الأنثى ولليرقات رأس جيد التكوين والفكوك تتحرك جانبياً و اليرقات والعذراى مائية وحرّة المعيشة , ومن عوائلها المهمة طبيّاً هي عائلة البعوض (Family : culicidae mosquitoes) والتي تضم:



1- sub Family: Anophelinae: تضع الإناث البيض بشكل فردي وله عوامات

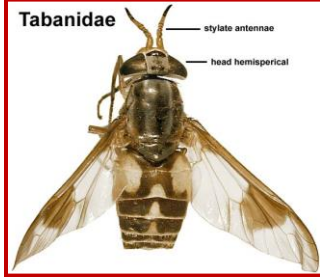
واليرقات ليس لها أنبوب تنفس وتمتد موازية لسطح الماء, بينما تستريح الكاملات بزواوية مع السطح والأجنحة مغطاة بحراشف خاصة على حافات العروق والملامس الفكية في الإناث طويلة وفي الذكور طويلة أيضاً وتتضخم في نهايتها . ومن أجناسها بعوض *Anopheles* المسؤول عن نقل مرض الملاريا .



2- sub Family :Culicinae: تضع الإناث البيض بشكل قارب البيض ولليرقة أنبوب تنفس وتمتد بزواوية تحت سطح الماء, في حين تستريح كاملاتها موازية للسطح



ولا توجد حراشف على حواف الأجنحة والملامس الفكبية في الإناث قصيرة وفي الذكور طويلة ولا تتضخم نهايتها . ومن أجناسها *Culex* و *Aedes* وتنقل العديد من الأمراض للإنسان كالفلاريا والحمى الصفراء إضافة إلى إزعاج الوخز والحساسية .



ب - رتيبة قصيرة القرون sub Order :Brachycera

وتكون قصيرة اللوامس من ثلاث عقل ورأس اليرقات صغير, الفكوك تتحرك عمودياً والعذراء مستورة , تضم العديد من العوائل المهمة ومنها:



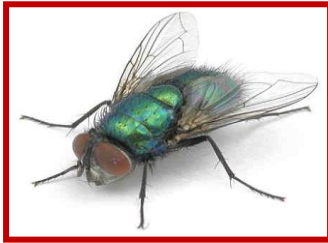
1- عائلة ذباب الخيل Family :Tabanidae(horse fly)

حشرة كبيرة أجزاء فمها قاطعة لاعة لها خرطوم طويل العيون لامعة ومتقاربة holoptic في الذكر ومنفصلة في الأنثى ,لوامسها مخرزية والشوكة البطنية في الرسغ empodium بشكل وسادة يرقاتها مائية

ومفترسة ولها أهمية طبية لأنها تنقل مرض الجمرة الخبيثة من خلال عض حيوانات المزرعة وأحيانا الإنسان .

2- عائلة الذباب الحقيقي Family : Muscidae

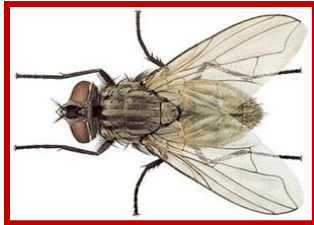
تضم هذه العائلة حشرات مهمة من الناحية الطبية:



ا- الذباب المنزلي *Musca domestica*(house fly) الذي ينقل للإنسان الكثير من الأمراض مثل التراخوما و التيفوائيد و الزحار والكوليرا .

ب- ذبابة *Glossina sp.*(Tsetse) المشهورة بنقل مرض النوم الإفريقي , وذبابة الإسطل (stable fly) المتسببة بعض الحيوانات وقد تهاجم الإنسان.

3- عائلة الذباب المعدني Family: Calliphoridae



تتميز بألوانها المعدنية البراقة كالخضراء أو الزرقاء او النحاسية .تعيش الكاملات على المواد المتفسخة كالحيوانات الميتة وتضع الإناث البيض عليها وتعناش اليرقات أيضا عليها , هناك أنواع تضع بيضها على جروح الإنسان أو الحيوان وتسبب التويد Myiasis.

4- عائلة ذباب اللحم Sarcphagidae Family:

حشرة كبيرة رمادية اللون يتواجد على الصدر الأوسط خطوط بيضاء أو سوداء وتعيش على المواد المتفسخة .

5- عائلة الذباب السارق Asilidae Family :

حشرة متوسطة إلى كبيرة الحجم ,أجزاء فمها ثاقبة ,وجود انخفاض في الرأس بين العيون ممتلئ بشعيرات بحيث يظهر الوجه كأنه ملتحي و يتحرك الرأس بطلاقة لأنه مفصول عن الصدر بمنطقة عنق وهي تهاجم غيرها من الحشرات .

