

## تصنيف الحشرات Taxonomy of Insects

يقصد بعملية التقسيم Systematic تبويب وترتيب الحشرات في نظام متكامل حتى يسهل على الباحثين معرفة مكان كلاً منها بالنسبة إلى الأنواع الأخرى, ويوجد نظام خاص في التسمية العلمية يسمى بنظام التسمية العلمية الثنائية Binomial Nomenclature وضعه العالم كارلوس ليناوس (1707-1778) إذ وضع أسماء العديد من الكائنات الحية ولا تزال تعرف بها حتى الآن .

يقسم صنف الحشرات إلى صنفين (تحت الصنف) حسب وجود الأجنحة وهما :

أولاً- صنيف الحشرات عديمة الأجنحة sub class : Apterygota

ثانياً- صنيف الحشرات المجنحة sub class : Pterygota

أولاً: صنيف الحشرات عديمة الأجنحة :-

### الصفات العامة

- 1- لا تمتلك بالأصل أجنحة ولا توجد أية أثار لها إي إن صفة انعدام الأجنحة صفة رئيسية وليست مكتسبة.
- 2- لها زوج او أكثر من الزوائد البطنية القلمية بالإضافة إلى أعضاء التناسل والقرون الشرجية .
- 3- التحول فيها معدوم .

• وتصنف هذه الحشرات حسب شكل اللواحق البطنية إلى أربع رتب رئيسية وأهمها :



1- رتبة شعرية الذنب Order : Thysanura

وتتمتاز بأنها حشرات صغيرة الحجم ذات عيون مركبة فقط ولواحق شعرية طويلة , أجزاء الفم قارضة وبارزة خارج الرأس والبطن مكونة من 11 حلقة مع وجود زوج من القرون الشرجية بينهما خيط وسطي وكذلك وجود لواحق قلمية الشكل وحرشف.

\* Family:Lepismatidae

\* Genus:Thermobia (silverfish)



2- رتبة ذوات الذنب القافر Order : Collembola

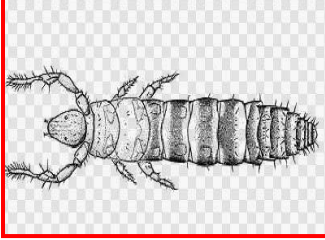
وتتمتاز بأنها حشرات صغيرة الحجم تمتلك مجموعة من العيون البسيطة فقط و لوامس خيطية , أجزاء فمها قارضة وغائرة داخل الرأس, لا يوجد في الأرجل رسغ بل تنتهي الساق بزواج من المخالب, البطن تتألف من 6 حلقات مع وجود

شوكة بطنيه وزوج من اللواحق الملتحمة تسمى الذنب القافز.



\* Genus : *Collemobola* sp .

3- رتبة مزدوجة الذنب Order :Diplura



حشرات صغيرة لا تحتوي على عيون مركبة او بسيطة ,وأعضاء الفم مختلفة في الرأس .

4- رتبة أولية الذنب Order : Protura

حشرات صغيرة بيضاء اللون تتخصص أعضاء فمها للثقب ,لا يوجد فيها لوامس ولا عيون مركبة و نهاية البطن نامية بشكل جيد .

ثانياً: صنيف الحشرات المجنحة :-

الصفات العامة :

1- تمتلك زوجا أو زوجين من الأجنحة ولكن بعضها فقد أجنحته لعدم الحاجة لها .

2- البطن لا تحمل أية زوائد ماعدا أعضاء التناسل والقرون الشرجية .

3- التحول فيها تدريجي أو كامل مفرط .

\*\* يقسم هذا الصنيف اعتماداً على إلية ظهور الأجنحة إلى قسمين هما:

1- قسم الحشرات خارجية نمو الأجنحة **division: Exopterygota**

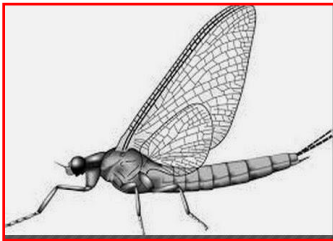
وتظهر الأجنحة بشكل براعم خارجية يمكن ملاحظتها من الخارج, التحول فيها ناقص أو تدريجي .

أهم رتبها:

أولاً: رتبة يومية البقاء Order :Ephemeroptera

وتتمتاز بالصفات التالية :

1- أجسامها خيطية متطاولة وذات لوامس شعرية طويلة.



2- أجزاء الفم قارضة في حورياتها المائية وضامرة في البالغات.

3- تمتلك زوجين من الأجنحة الغشائية الرقيقة المثلثة الشكل والزوج الخلفي يكون مختزل بالحجم .

4- تمتلك زوجاً من القرون الشرجية الشعرية الطويلة بينهما خيط وسطي طويل .

5- للحورية المائية غلاصم صفائحية وريشية .

من أهم العوائل التابعة لهذه الرتبة هي عائلة ذبابة مايس Family :Ephermeridae والنوع المتواجد هو

*Polymitarcys savigny* (may fly)

