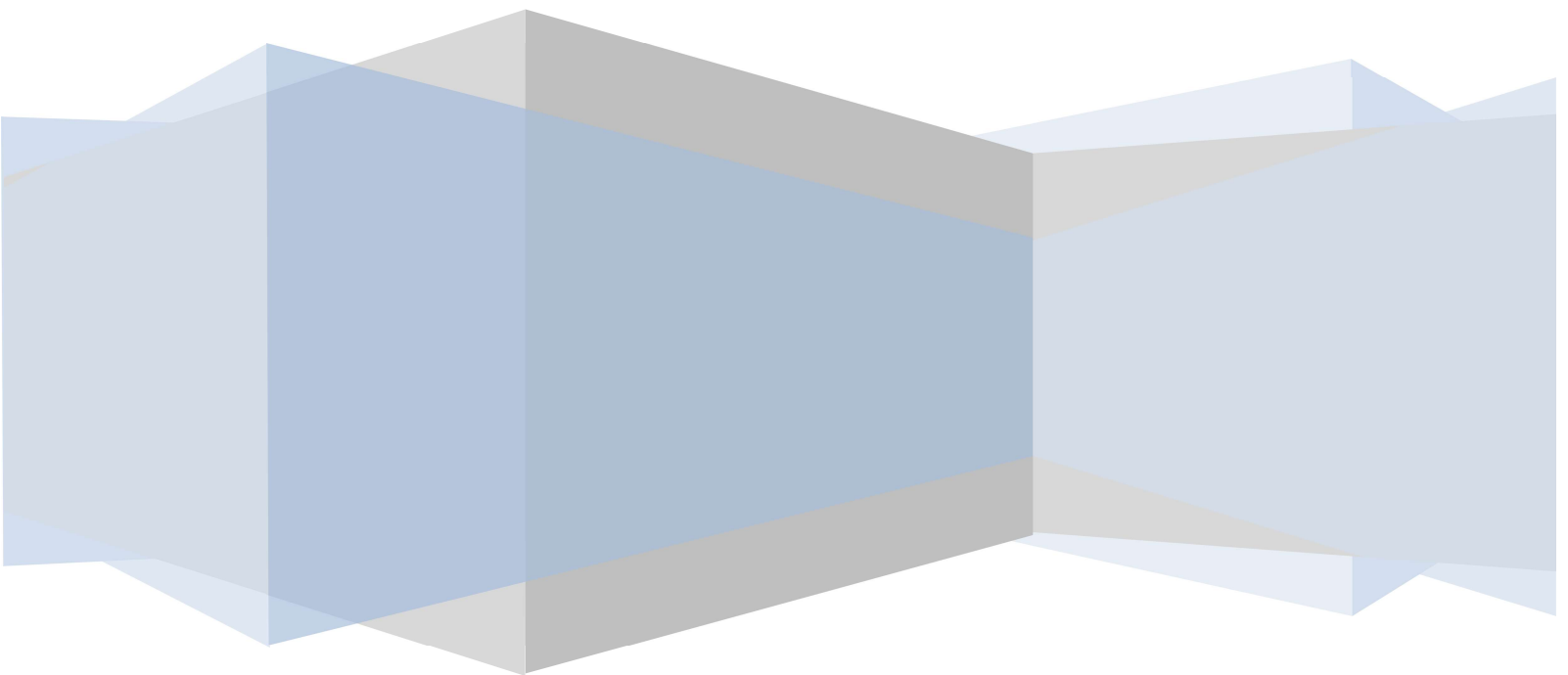


نظام التشغيل

WINDOWS 7

اعداد: رئيس المهندسين محمد مالك محمد

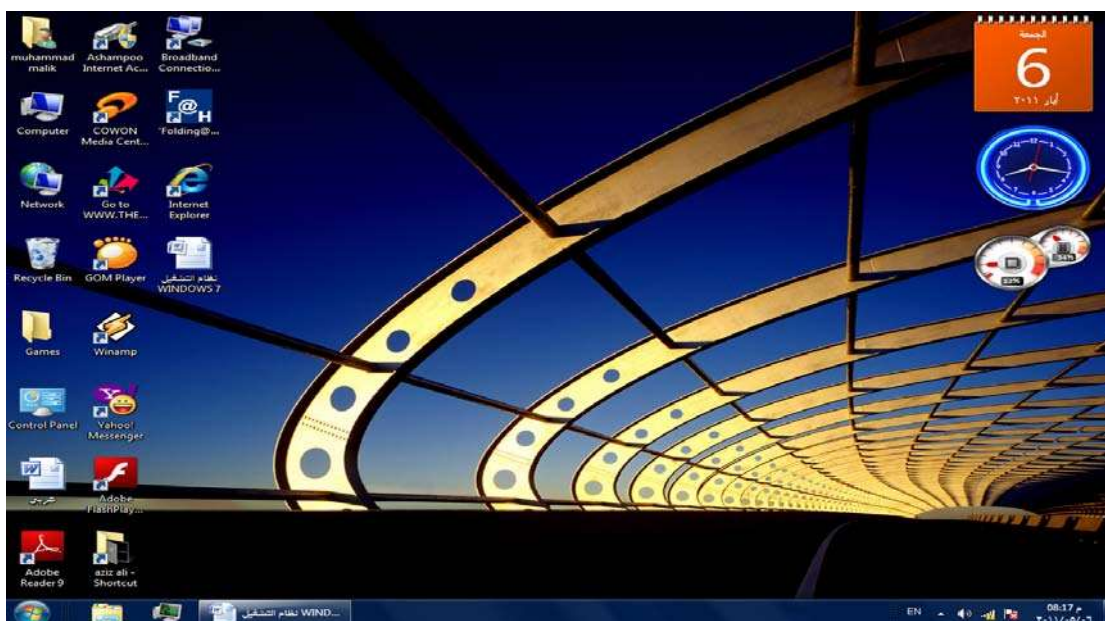


نظام التشغيل WINDOWS 7

إن **WINDOWS 7** هو الأصدار الجديد من إصدارات أنظمة تشغيل الحاسبات التي أصدرتها شركة مايكروسوفت الذي يتيح لنا تشغيل عدة برامج في آن واحد ومشاركة المعلومات بينها. هناك العديد من الطرق التي يمكن تخصيص نظام التشغيل **Windows 7** بها مما يضيفي جمالا على واجهة سطح المكتب بحيث تكون ملائمة لرغبة مستخدم الحاسبة.

تشغيل الحاسبة TURN ON THE COMPUTER

عند الضغط على المفتاح الكهربائي تقوم الحاسبة بتحميل نظام التشغيل من القرص الصلب Hard Disk حتى تظهر نافذة سطح المكتب Desk Top التي هي مساحة العمل الخاصة بالمستخدم كما في الشكل.




نلاحظ في النافذة أعلاه الأيقونات الأساسية التي يحتويها سطح المكتب وهي:

- ١- أيقونة Muhammad malik التي هي أيقونة My Documents في الإصدارات السابقة لنظام Windows حيث أنها تأخذ إسم المستخدم للحاسبة.
- ٢- أيقونة Computer.
- ٣- أيقونة Network.
- ٤- أيقونة Internet Explorer .
- ٥- أيقونة Recycle Bin.

إضافة الى الأيقونات الأخرى التي يحتويها سطح المكتب والتي تمثل الملفات والبرامج الخاصة بالمستخدم .

شريط المهام TASK BAR

إن شريط المهام هو الشريط الذي يظهر أسفل نافذة سطح المكتب ويحتوي في الجهة اليسرى منه على زر إبدأ  Start الذي يفتح قائمة البداية Start التي تحتوي جميع البرامج والملفات الموجودة في الحاسبة كما في الشكل التالي.



يلاحظ في الشكل إن شريط المهام يحتوي عدد من الأزرار وكل منها خاص ببرنامج أو ملف أو مجلد معين وعندما تفتح مجموعة من الملفات المتماثلة فإنها تنكس في منطقة واحدة وعند تحريك مؤشر الفأرة Mouse عليها تفتح هذه الملفات الى الأعلى لمعاينتها. وعند النقر على أي زر من هذه الأزرار تفتح النافذة الخاصة به وعند الضغط على مفتاحي Alt و Tab في آن واحد تظهر هذه النوافذ المفتوحة بشكل متراصف حيث يمكن التنقل بينها بالضغط على المفتاح Tab كما في الشكل التالي.



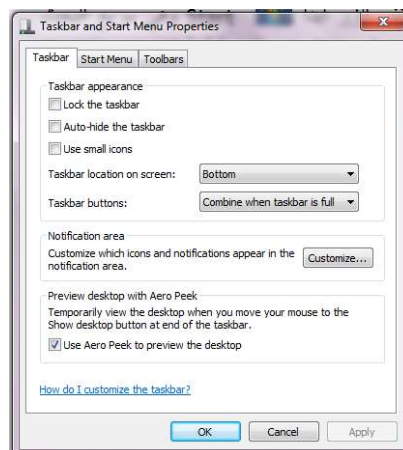
كما يحتوي شريط المهام على زر مدير مهام النوافذ Windows Task Manager الظاهر قرب زر إبدأ Start ويحتوي في الجهة اليمنى منطقة تدعى منطقة الأعلام Notification Area التي تحتوي على أيقونات الوقت والتاريخ والربط مع شبكة الأنترنت والسماعة واللغة ومجموعة أخرى من الأيقونات المخفية التي تظهر وفق البرامج المستخدمة آنياً . يلاحظ أيضاً في الشكل أعلاه زر Shut Down في الجهة السفلى اليمنى من قائمة إبدأ الذي عند الضغط عليه نرى مجموعة من الأوامر كما في الشكل.



- Switch User (تبديل المستخدم) الذي يبقى البرامج مفتوحة خلف النافذة للمستخدم الجديد عند تسجيل دخوله حتى ينتهي من العمل وتسجيل خروجه كي يعود المستخدم الأول لتسجيل دخوله مرة أخرى.
- Log Off (تسجيل الخروج) الذي يغلق جميع البرامج ويبقى الحاسبة مشغلة حتى يستطيع مستخدم آخر من تسجيل دخوله إليها .
- Lock (القفل) الذي يمنع أي شخص من الدخول باستثناء الأشخاص المرخص لهم بالدخول الى الحاسبة.
- Restart (أعادة التشغيل) الذي يوقف الحاسبة ثم يعيد تشغيلها.
- Sleep (السكون) حيث يحفظ نظام التشغيل واجهة العمل ويبقى في حالة السكون.
- Shut Down (أيقاف التشغيل) حيث تغلق جميع البرامج وتتوقف الحاسبة عن العمل.

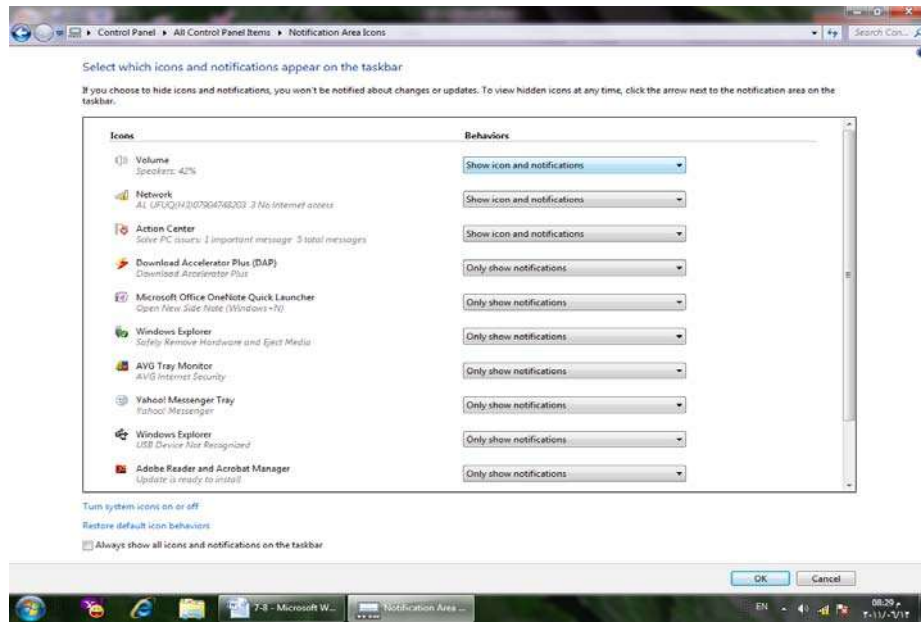
إن شريط المهام من الأشرطة المهمة جداً في أنظمة التشغيل Windows ويمكن إجراء تخصيصات عديدة عليه لزيادة الاستفادة منه وكما يأتي:

- لفتح نافذة شريط المهام والقائمة إبدأ ننقر الزر إبدأ Start وفي مربع البحث الموجود أسفل القائمة نكتب task ونختار شريط المهام والقائمة إبدأ (Task bar and start menu) لأظهار نافذة شريط المهام والقائمة إبدأ أو نضغط على شريط المهام بزر الفأرة الأيمن ونختار الخصائص Properties فتظهر لنا النافذة المطلوبة كما في الشكل.



- عندما ننتقي المربع Lock the taskbar فهذا يعني منع تغيير حجم شريط المهام ومنع تغيير موقعه على سطح المكتب .
- عندما ننتقي المربع Auto hide the taskbar فهذا يعني إختفاء شريط المهام ويعاود الظهور على الشاشة عندما نقرب مؤشر الفأرة Mouse من الحافة التي تحتوي على شريط المهام .
- عندما ننتقي المربع Taskbar location on screen نستطيع أن نحدد موقع شريط المهام على النافذة .
- عندما ننتقي المربع Taskbar buttons نستطيع أن نحدد الطريقة التي تظهر بها النوافذ المتماثلة على شريط المهام عندما تتعدد هذه النوافذ .
- عندما ننتقي المربع Use aero peek to preview the desktop نستطيع أن نجعل جميع النوافذ شفافة عندما ننقل مؤشر الفأرة الى زر إظهار سطح المكتب في النهاية اليمنى لشريط المهام .
- بعد إجراء أي من التغييرات المذكورة أعلاه نضغط على الزر Apply لتطبيقها .
- يمكن زيادة الفائدة المرجوة من شريط المهام بزيادة تخصيصه وفقا لرغبة المستخدم حيث يمكن تحديد البنود المطلوب إظهارها والبنود المطلوب إخفاءها كما يأتي:

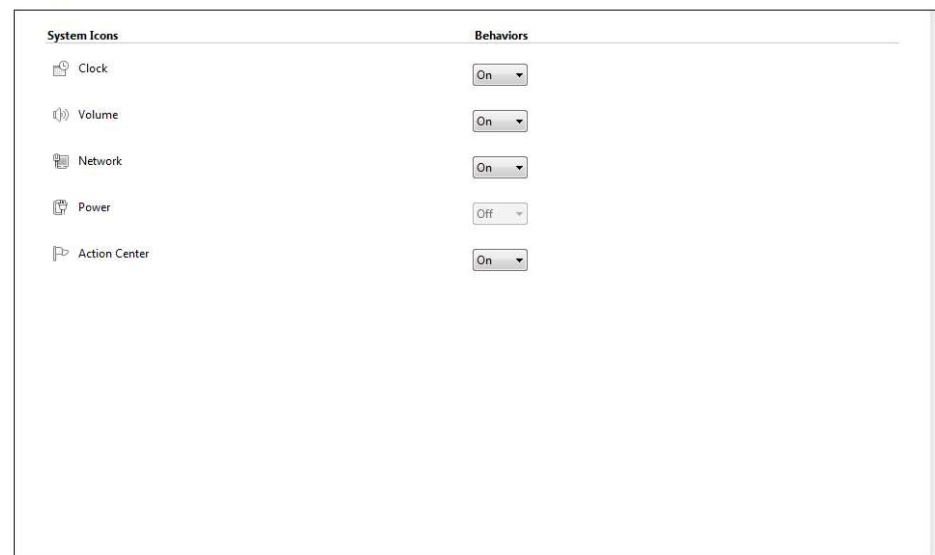
١. بالذهاب الى زر إبدأ Start وفي مربع البحث في القائمة Start نكتب Task ومن القائمة التي ستظهر نختار خصائص شريط المهام والقائمة إبدأ Taskbar and start menu properties كما في الشكل أعلاه .
٢. نقر الزر تخصيص Customize لأظهار نافذة آيقونات منطقة الأعلام Notification area icons كما في الشكل أعلاه .



٣. نقر سهم اللائحة السلوكيات Behaviors للأيقونة المطلوبة ونختار الأعداد المطلوب.
٤. نكرر هذا الأجراء لجميع الأيقونات الأخرى الموجودة .
٥. إذا كنا نريد أن نرى جميع الأيقونات في ناحية الأعلام Notification area ننتق مربع الاختيار الموجود أسفل النافذة Always show all icons and notification on the taskbar .
٦. بالنقر على Turn system icons on or off نتبثق نافذة أيقونات النظام System icons كما في الشكل .

Turn system icons on or off

Turning off a system icon removes the icon and turns off notifications.



Customize notification icons

Restore default icon behaviors


٧. في هذه النافذة ننقر السهم الخاص بالسلوكيات Behaviors لتعديل الإعدادات للأيقونات الظاهرة فلجعلها تظهر ننقر تشغيل On ولجعلها تختبئ ننقر إيقاف Off .
٨. بعد الانتهاء من الإجراءات المطلوبة ننقر موافق Ok.
٩. هذا مع العلم بأنه إذا أردنا الوصول الى أيقونة مخفية ننقر زر أظهار الأيقونات المخفية في منطقة الأعلام Notification area .
١٠. ننقر موافق OK في نافذة خصائص شريط المهام والقائمة إبدأ Taskbar and start menu properties .

الفأرة MOUSE

تعتبر الفأرة من أجهزة الإدخال المهمة التي تستخدم في التعامل مع جميع الملفات والبرامج في الحاسبة وتتكون من الزر الأيمن والزر الأيسر والبكرة الموجودة بينهما . أما الإجراءات التي يمكن إنجازها بوساطة الفأرة فيمكن إنجازها بما يأتي:

- النقر المنفرد بالزر الأيسر Single left click يستخدم لتحديد الأيقونة .
- النقر المزدوج بالزر الأيسر Double left click يستخدم لفتح أيقونة البرنامج أو الملف.
- النقر المنفرد بالزر الأيمن Single right click يستخدم لفتح قائمة منسدلة تحتوي على أيعازات خاصة بالأيقونة.
- السحب والأفلات يستخدم لتغيير موقع الأيقونة على سطح المكتب .

فتح مستند OPEN A DOCUMENT

يمكن فتح المستند بالنقر على أيقونته مرتين متتاليتين كما ذكرنا أنفا إن كانت أيقونته على سطح المكتب وإن لم تكن على سطح المكتب نضغط زر إبدأ  Start الموجود في الجهة اليسرى من شريط المهام Task bar ونختار أحد مواقع الخزن في الحاسبة لفتحها كأن يكون الجزء E من القرص الصلب كما في الشكل التالي .

زر إظهار لوح المعاينة التمهيدية

