

من خلال تحديد امر ما ثم نضغط الزر الايمن

التالية:

تنفيذ الجزء

-1

Evaluate Selection : تنفيذ الاوامر المحددة.

-2

&PasteCut , Copy : يتم قص او النسخ

التحديد بمؤشر الفارة.

. Clear Command Window

-3 مسح المحتويات

-1 Workspace Window : تعمل هذه النافذة على اظهار المتغيرات التي تم

توليدها وأنشأوها اثناء عمل المبرمج في نافذة مر، أي يقوم بتقديم المتغيرات المستخدمة خلال مل برنامج الماتلاب الحالي وكذلك يظهر بعض المعلومات عن حجم ونوع كل متغير

المتغيرات موجودة في صفحة العمل طالما استمر عمل المبرمج في الجلسة الحالية (أي لم يتم يقاف تشغيل الحاسوب) ، او ما لم يقم المبرمج بمسح هذه المتغيرات من

Clear Workspace

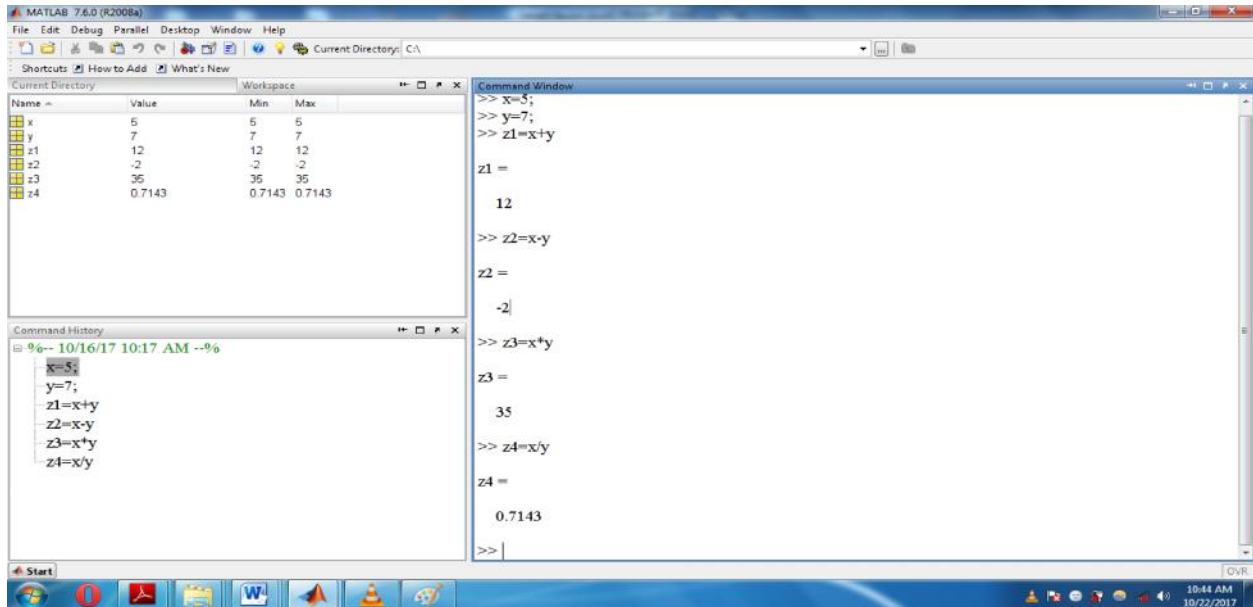
. يمكن مسح محتويا

قائمة تحرير Edit .

-2 نافذة الدليل الحالي Current Directory : وهي تحدد الدليل الحاوي للملف الذي يتعامل معه

. تتضمن هذه النافذة على خيارات مرتبطة بالملفات منها موقع الملف، فتح الملف،

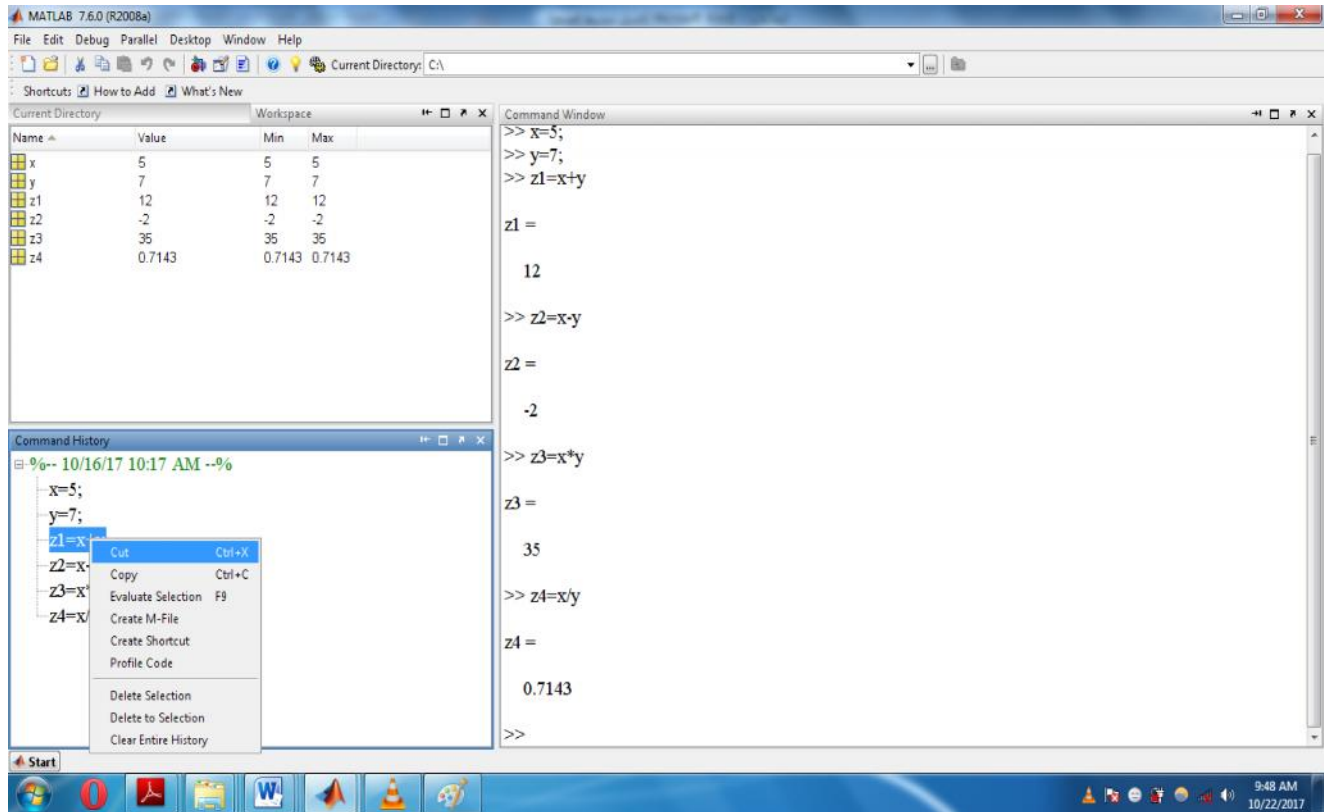
الملف وتاريخ التعديل للملف.



| All Files | Type | Size | Date Modified | Description |
|----------------------|-----------------|-------|------------------|---|
| html | File folder | | 7/18/15 3:29 AM | |
| 1.asv | Editor Autosave | 2 KB | 3/19/16 11:46 AM | |
| 1.m | M-file | 2 KB | 3/19/16 3:14 PM | Program compute Total Density of States for Clean quantum nano... |
| 1impurty.m | M-file | 2 KB | 3/19/16 3:08 PM | Program compute Total Density of States for Clean quantum nano... |
| 1SINanowire.asv | Editor Autosave | 2 KB | 3/21/16 9:50 PM | |
| 1SINanowire.m | M-file | 2 KB | 3/19/16 3:09 PM | Program compute Total Density of States for Clean quantum nano... |
| 2dim.m | M-file | 6 KB | 7/9/16 9:37 AM | Plotting the 3-dim FYS208 |
| 2phonn.m | M-file | 1 KB | 7/12/15 12:44 AM | |
| as.m | M-file | 2 KB | 1/3/17 9:39 PM | drextangle_3D generates the signed distance from a set up points |
| attr_well.m | M-file | 1 KB | 7/22/15 1:42 AM | this function solves for intersections, or at what |
| BandstructuresHeT... | M-file | 7 KB | 12/23/16 5:09 PM | |
| bind.m | M-file | 3 KB | 7/4/15 4:48 AM | function bind.m |
| BisectionGUI.m | M-file | 32 KB | 7/9/15 1:30 AM | BISECTIONGUI M-file for BisectionGUI.fig |
| blocktosparse.m | M-file | 1 KB | 7/12/16 12:27 PM | Function A=blocktosparse(l (N N Nz) H(N N Nz) U(N N Nz) s) con |

3- نافذة تاريخ الاوامر History Command : تحفظ هذه النافذة الاوامر التي قام المبرمج بكتابتها وتنفيذها. تقدم نافذة تاريخ فقط الاوامر. نستطيع مسح المحتويات في هذه النافذة من خلال قائمة تحرير عن طريق Clear History Command.

يمكن ان يتم مسح محتويات النافذة بطريقة اخرى (يطلق عليها طريقة تركيز) . حيث ننقر على الامر بالزر اليسار ومن على الزر الايمن للفأرة سوف تنسدل القائمة التالية:



القائمة المنسدلة التالية:

-1

النسخ الامر او مجموعة الاوامر من خلال التحديد بمؤشر الفارة. Cut & Copy : يتم

تنفيذ الجزء

-2

Evaluate Selection : تنفيذ الاوامر المحددة.

-3

Create M-File: لتخزين مجموعة الاوامر في ملف بامتداد للملف هو m.

-4

Delete Selection :

-5

Delete to Selection :

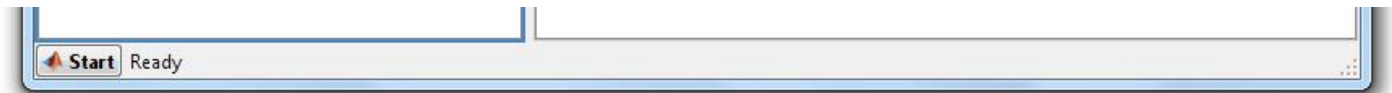
-6

Delete Entire History .

1.

شريط

المهام: يقع اسفل نافذة الماتلاب ويحوي على كلمتين ، الاولى Start والثانية Ready حيث تعلمنا بأن البرنامج جاهز للعمل.



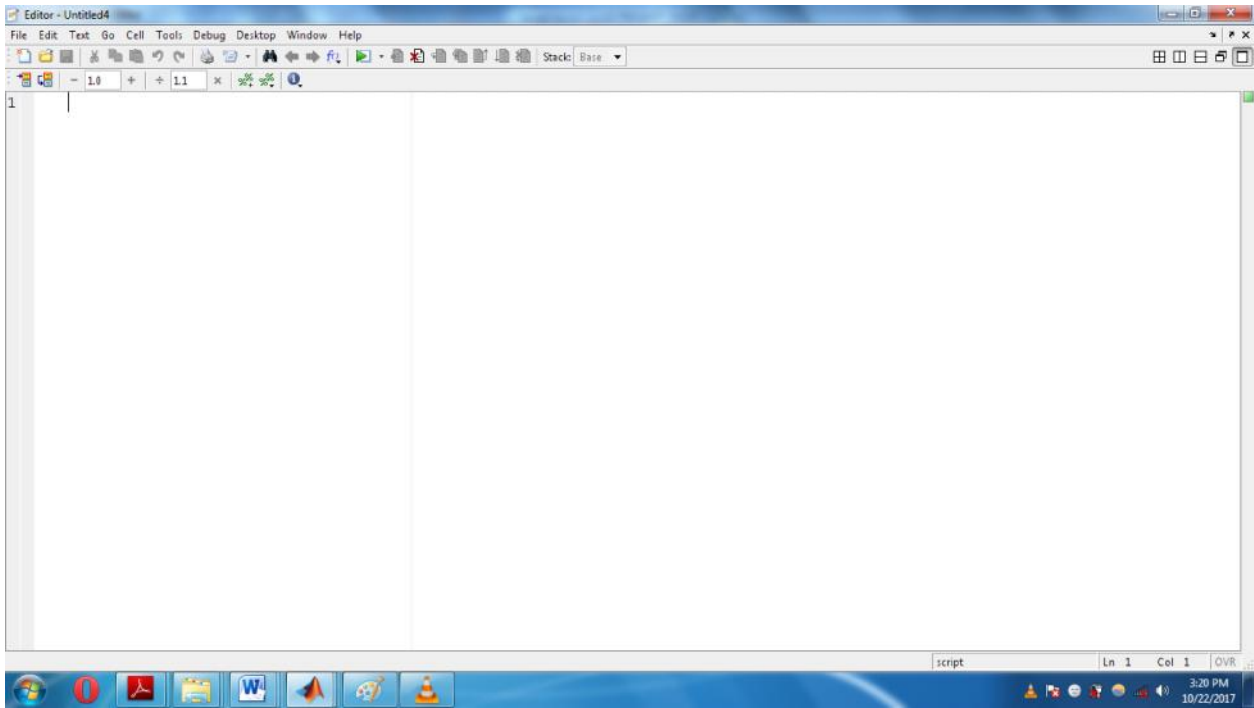
. M-Editor

يمكن تجنب كتابة الاوامر على نافذة الاوامر وانتظار التنفيذ ثم اعادة كتابة مرات متعددة في حال لم ي
خلال ما يقدمه برنامج الماتلاب من امكانية في ذلك. تتمثل امكانية برنامج في ذلك من خلال محرر النصوص M-Editor
، يصبح بإمكان المبرمج كتابة اسطر برنامجه في ملف نصي ثم حفظ الملف وطلب تنفيذه. كذلك يستطيع المبرمج من تدقيق
ته.

نقدم فيما يلي الخطوات اللازمة لاستخدام محرر نصوص لإنشاء وحفظ بضعة اسطر لبرنامج . يتم الوصول الى

: من شريط القوائم، نختار قائمة ملف File ومن ثم نختار جديد New M- File

يظهر المحرر بالشكل التالي:



>> ()

: أكتب برنامج ماتلاب يتم من خلال حساب مساحة الدائرة نصف قطرها 4سم ، واضعاً في أول خطوة العبارة التالية:
Matlab AA1 .My first M- File,Mathematics Example

C:\User\Musa\Documents\Matlab

:

:

The screenshot shows a window titled "Editor - Untitled6*" with a menu bar (File, Edit, Text, Go, Cell, Tools, Debug, Desktop, Window, Help) and a toolbar. The script content is as follows:

```
1 % My first M- File, Mathematics Example
2 x=5; y=7;
3 z1=x+y
4 z2=x-y
5 z3=x*y
6 z4=x/y
```

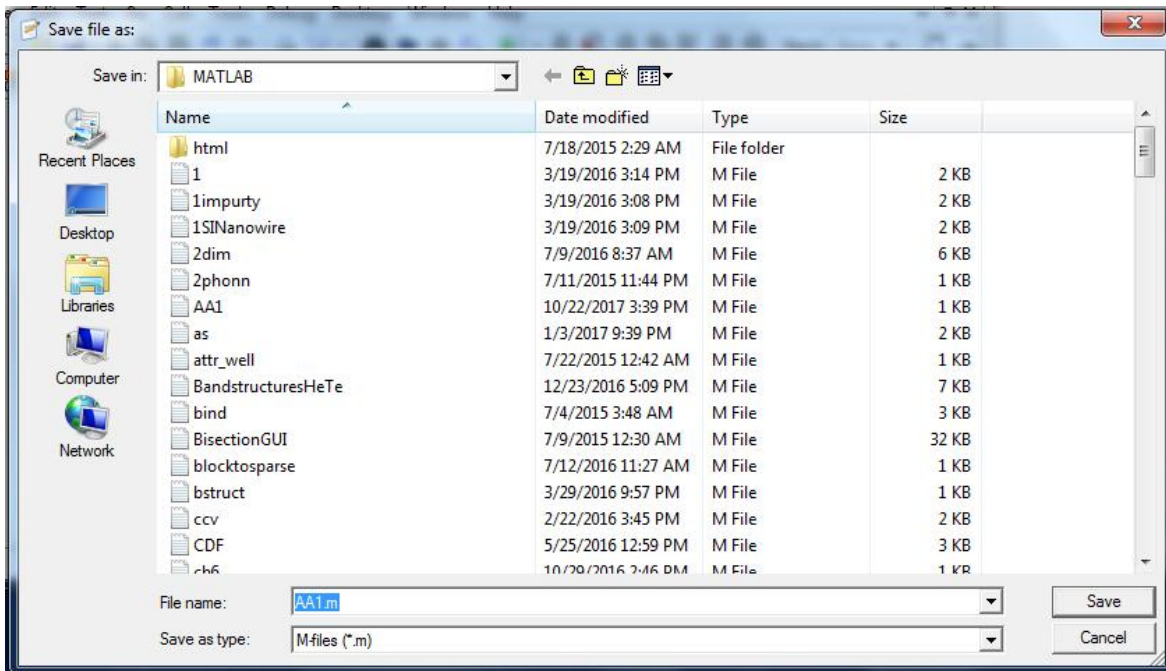
The status bar at the bottom indicates "script", "Ln 6", "Col 7", and "OVR".

نقوم بخزن الملف بالاسم والمكان المحددين

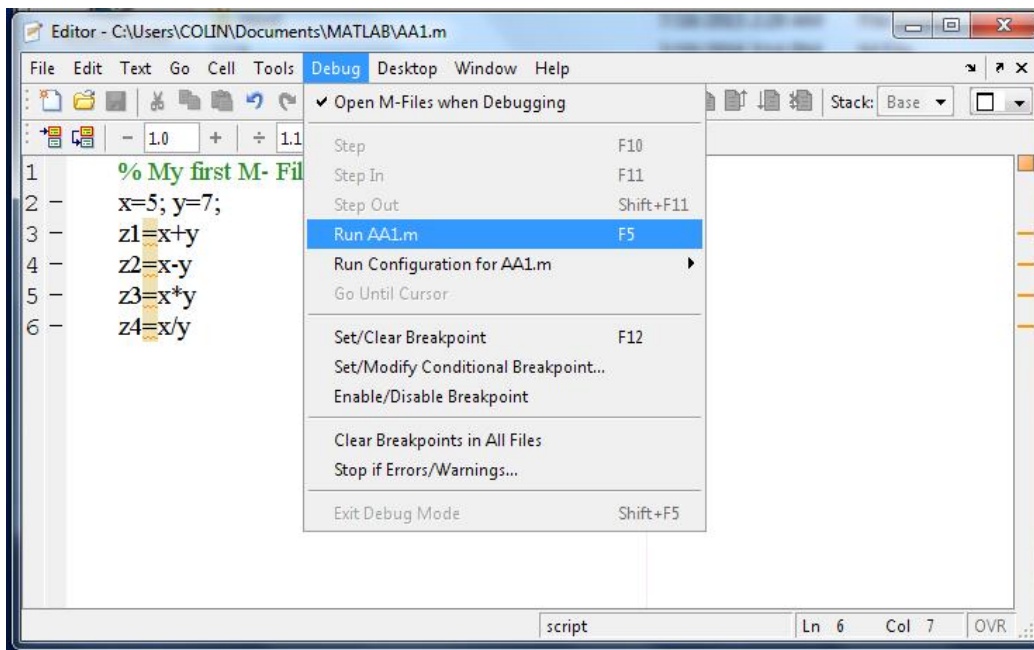
The screenshot shows the same IDE window with the "File" menu open. The "Save As..." option is highlighted in blue. The menu items are:

- New
- Open... (Ctrl+O)
- Open Selection (Ctrl+D)
- Close Editor
- Close...
- Close Untitled6* (Ctrl+W)
- Save (Ctrl+S)
- Save As...
- Save All
- Save File and Publish
- Publish Configuration for Untitled6
- Source Control
- Import Data...
- Save Workspace As...
- Set Path...
- Preferences...
- Page Setup...
- Print... (Ctrl+P)
- Print Selection...

The script content in the background is partially visible, showing the end of the previous code block.



نقوم بالتنفيذ



:

MATLAB 7.6.0 (R2008a)

File Edit View Graphics Debug Parallel Desktop Window Help

Current Directory: C:\Users\COLIN\Documents\MATLAB

Shortcuts How to Add What's New

| Name | Value | Min | Max |
|------|--------|--------|--------|
| x | 5 | 5 | 5 |
| y | 7 | 7 | 7 |
| z1 | 12 | 12 | 12 |
| z2 | -2 | -2 | -2 |
| z3 | 35 | 35 | 35 |
| z4 | 0.7143 | 0.7143 | 0.7143 |

Command Window

```
z1 =  
12  
  
z2 =  
-2  
  
z3 =  
35  
  
z4 =  
0.7143  
  
>>
```

Command History

```
-- 10/16/17 10:17 AM --%
```

Start

3:59 PM
10/22/2017