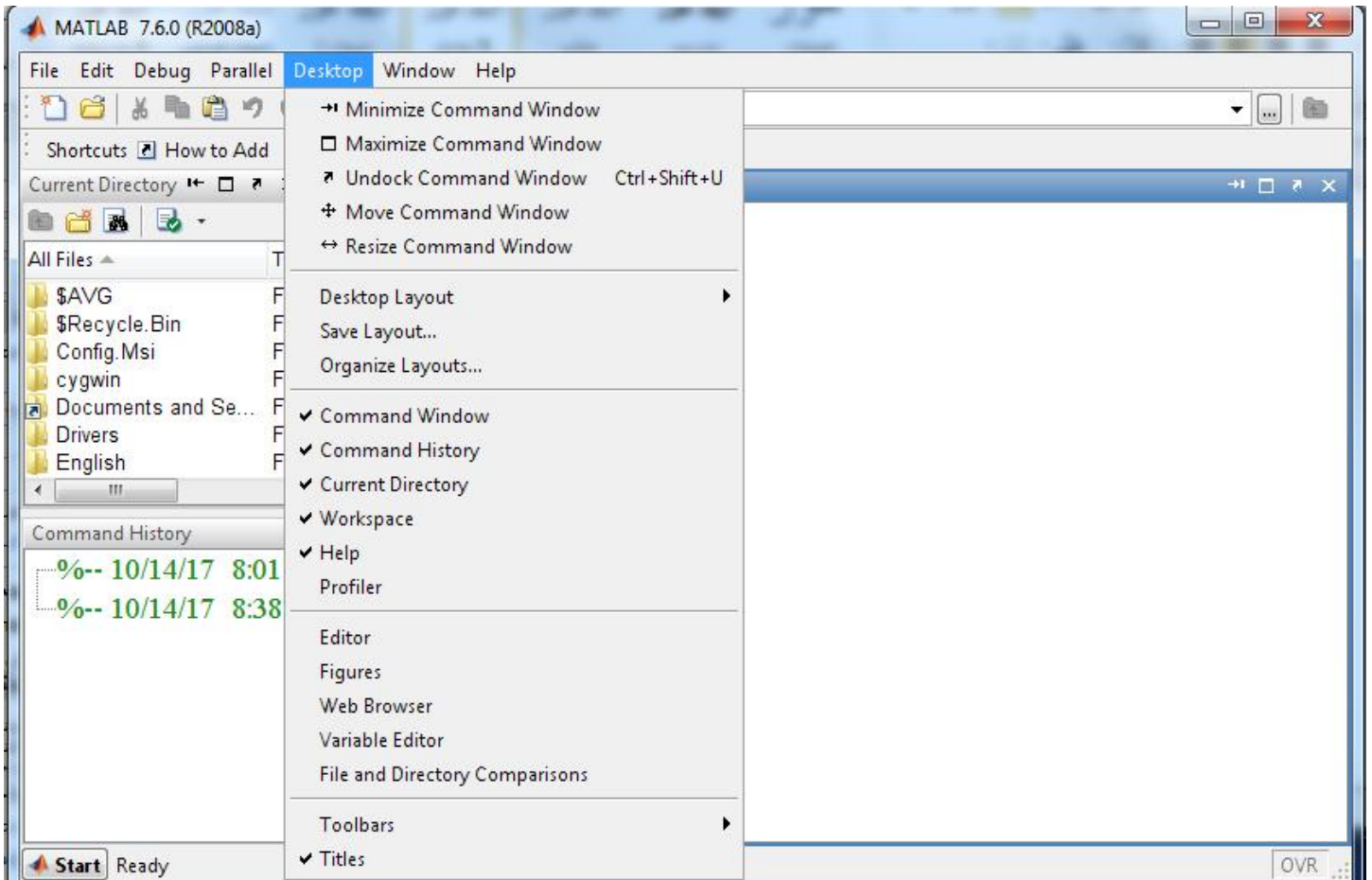


- |                                      |    |
|--------------------------------------|----|
| .Cut                                 | .1 |
| .Copy                                | .2 |
| . Paste                              | .3 |
| . Select All تحديد الكل              | .4 |
| . Delete                             | .5 |
| .Clear Command Window                | .6 |
| .Clear Command History تاريخ الاوامر | .7 |
| .Clear Workspace صفحة عمل            | .8 |

. Desktop

(d



تصغير الدليل الحالي **Minimize Command Window**.

تكبير الدليل الحالي **Maximize Command Window**.

فصل الدليل الحالي **Undock Command Window**.

تحريك الدليل الحالي **Move Command Window**.

تغيير الحجم **Resize Command Window**.

**Desktop Layout** : وفيه مجموعة من الخيارات هي:

- قيا **Default** : عرض نافذة الاوامر ونافذتي التاريخ وصفحة العمل.
- **Command Window only**
- **History and Command Window** عرض نافذتي الاوامر والتاريخ
- **All Tabbed** عرض جميع النوافذ

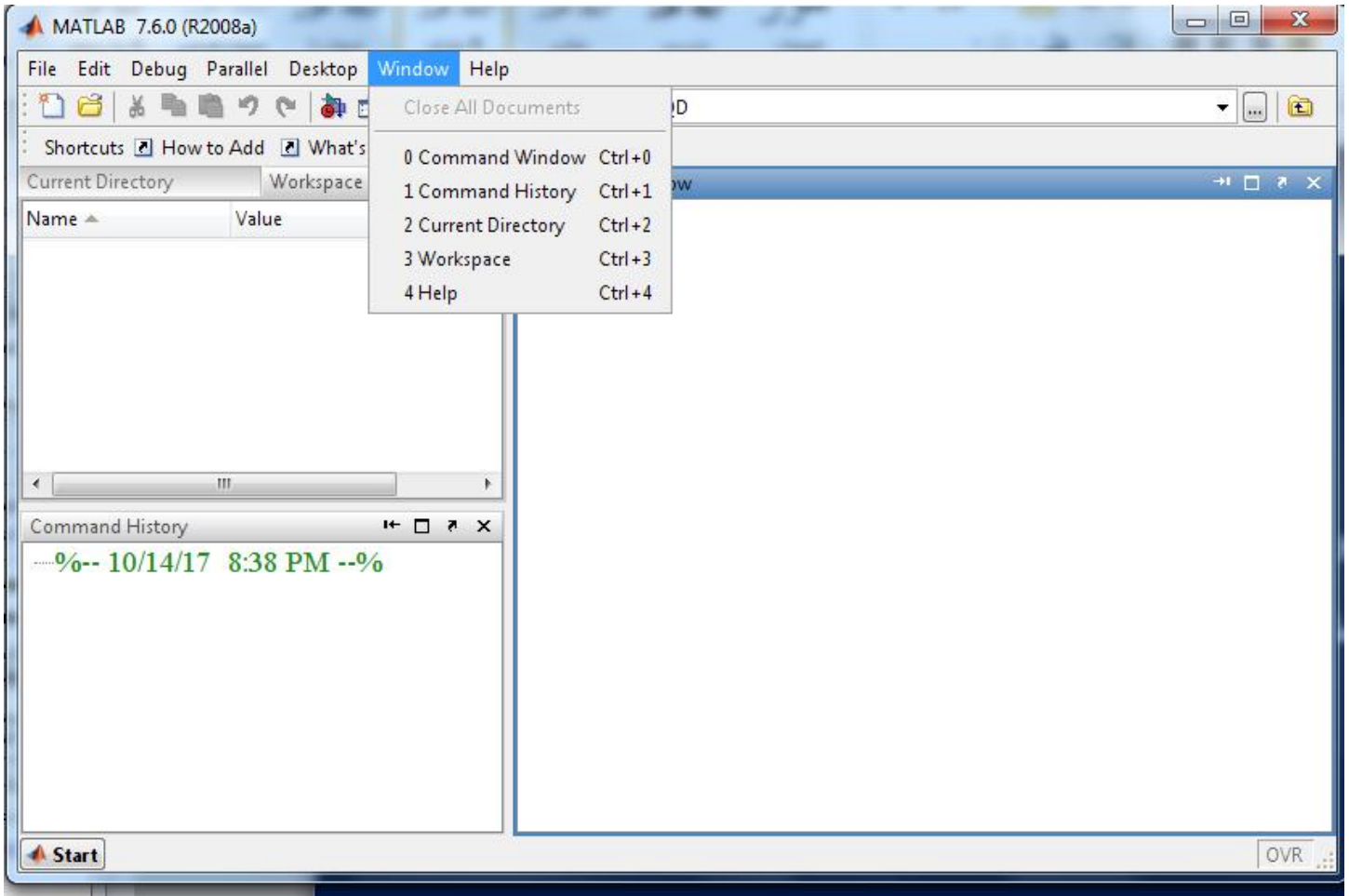
:

- ✓ Command Window
- ✓ Command History
- ✓ Current Directory
- ✓ Workspace
- ✓ Help
- Profiler

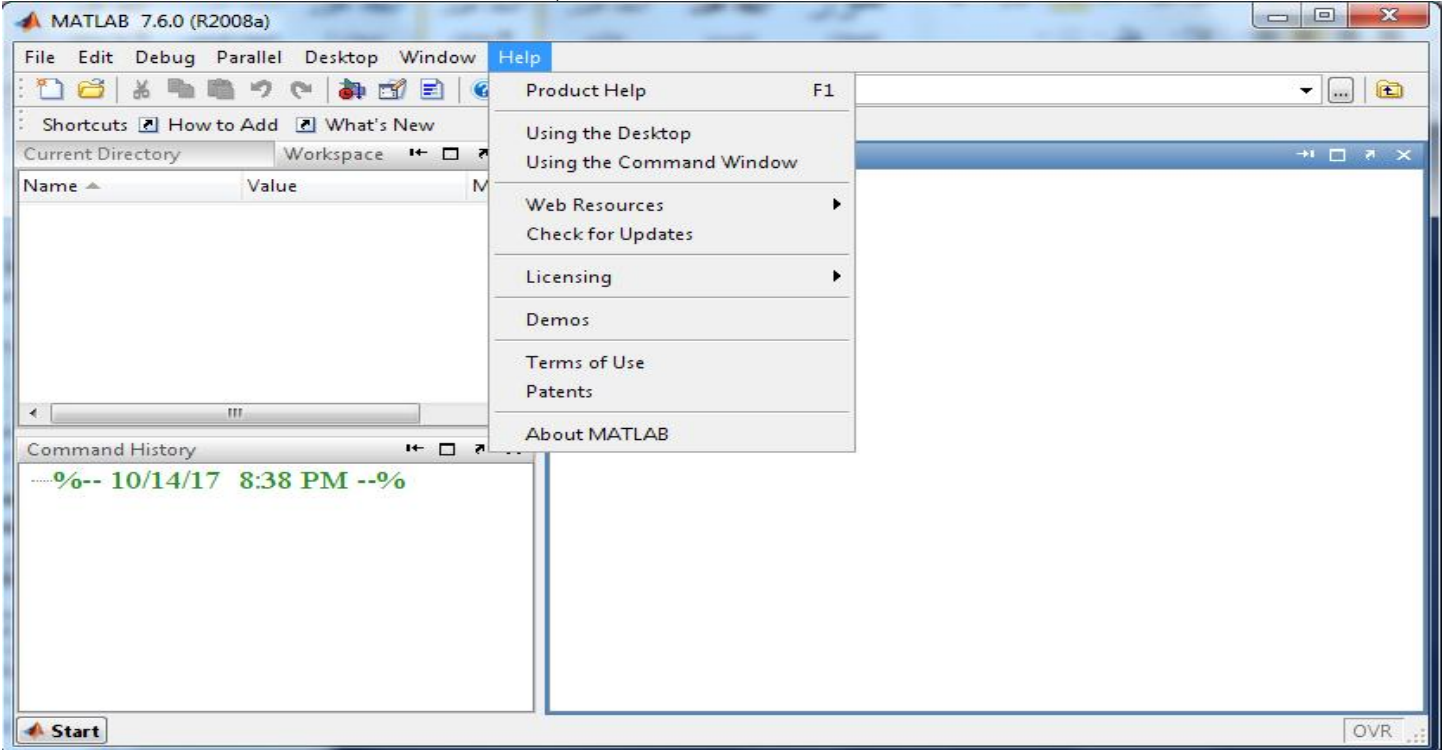
ل على ان هذه القوائم موجودة ضمن شاشة الماتلاب.

وين Titles : تمثل عنوين نوافذ شاشة برنامج الماتلاب.

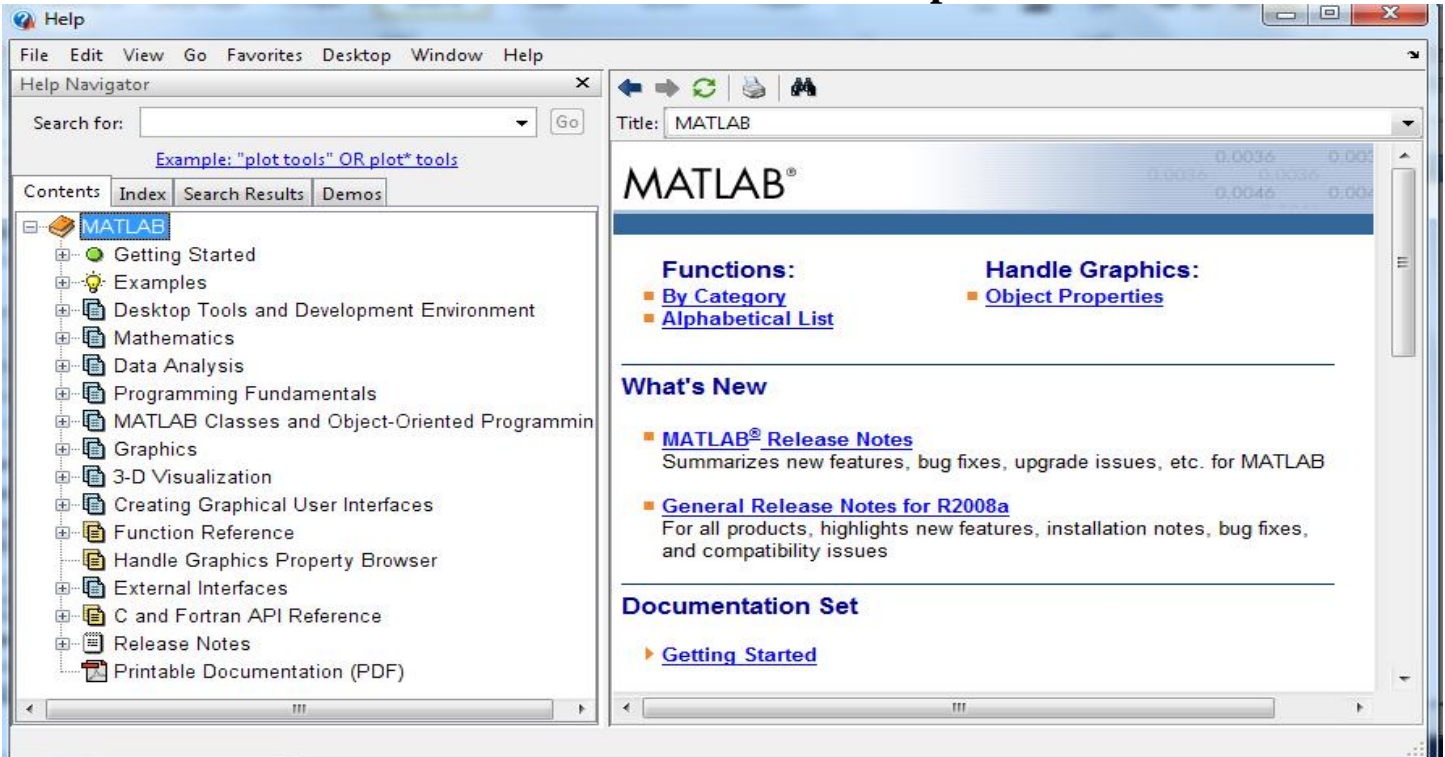
(E) Window : عند الضغط عليه تنسدل منها قائمة تأشير الى اسماء نوافذ شاشة الماتلاب والمفاتيح التي اليها، و عند الضغط على هذه المفاتيح يتم تفعيل النافذة المقابلة لها.



(F) **Help:** حيث من خلال تلك القائمة ، يتم توفير المساعدات الضرورية في برنامج الماتلاب ،  
ووسائل الاتصال بالشركة المصنعة ، وأخر التحديثات ، وكذلك تعلم الماتلاب باللغة الانكليزية.



## Product Help فتظهر لنا النافذة التالية:

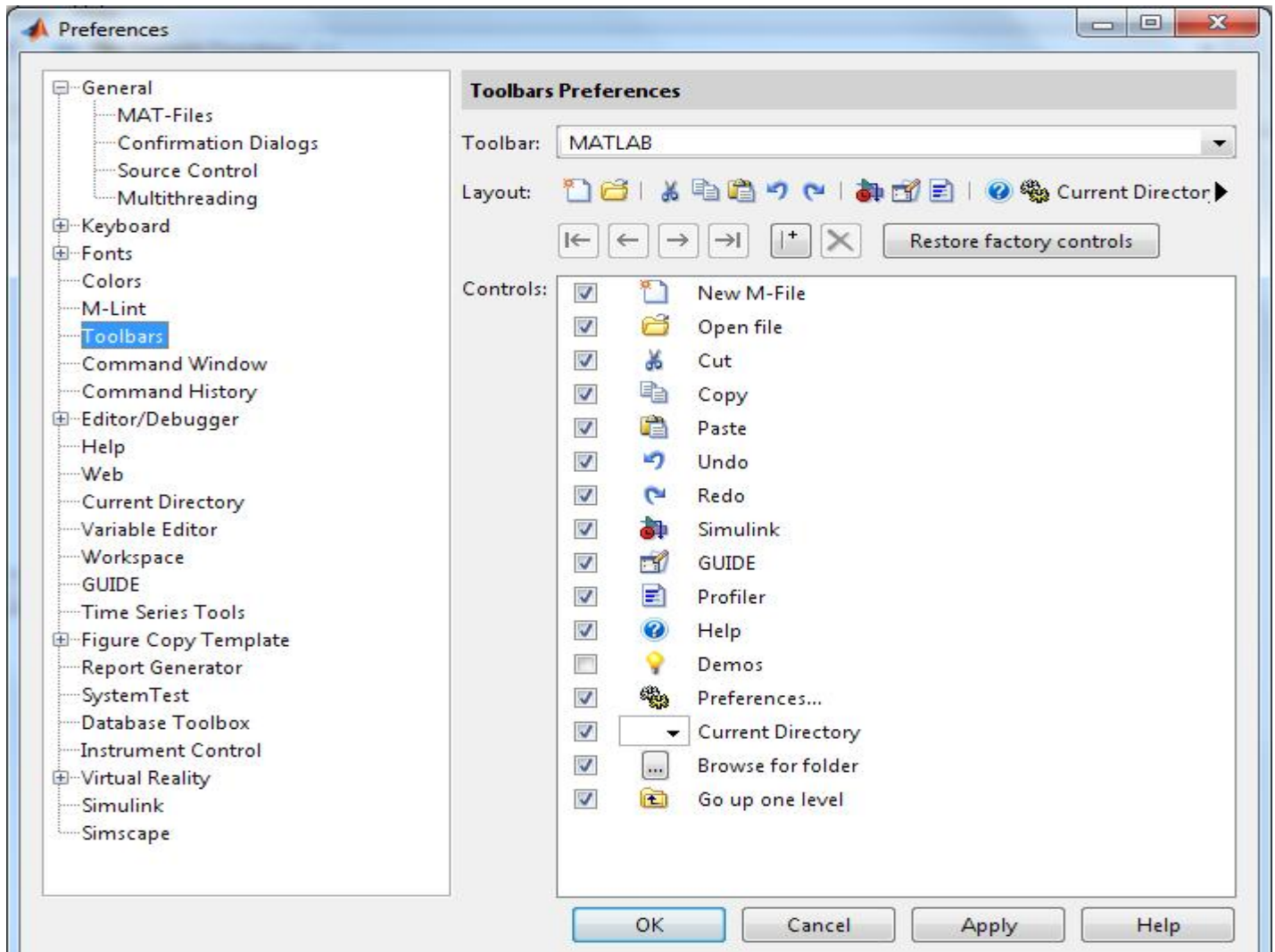


1. شريط الادوات **Tools Bar:** يضم رموز صورية لبعض الايعازات الموجودة في شريط القوائم حيث بمجرد وضع المؤشر على أي رمز من رموز الشريط تظهر لنا الوظيفة التي يقوم بها كل رمز.



هناك في الجزء الاخير من شريط الادوات جزء مهم يدعى الدليل الحالي **Current Directory** يخبر المستخدم في جزء من الحاسبة هو موجود حالياً وكما في الشكل ادناه.

عندما نريد ان نضيف او نحذف رمز من شريط القوائم ، نذهب الى **Desktop** ، نذهب الى **Toolbars Preferences** ، نذهب الى **Customize** :



2. النوافذ الداخلية لشاشة برنامج الماتلاب: تعتبر النوافذ الداخلية الظاهرة اسمائها في قائمة **Desktop** هي مكونات شاشة برنامج الماتلاب وهي كالتالي:

MATLAB 7.6.0 (R2008a)

File Edit View Graphics Debug Parallel Desktop Window Help

Current Directory: C:\Users\COLIN\Documents\MATLAB

Shortcuts How to Add What's New

Name	Value	Min	Max
x	5	5	5
y	7	7	7
z1	12	12	12
z2	-2	-2	-2
z3	35	35	35
z4	0.7143	0.7143	0.7143

```
z1 =  
  
12  
  
z2 =  
  
-2  
  
z3 =  
  
35  
  
z4 =  
  
0.7143  
  
>>
```

Command History

```
--%-- 10/16/17 10:17 AM --%
```

Start

3:59 PM 10/22/2017