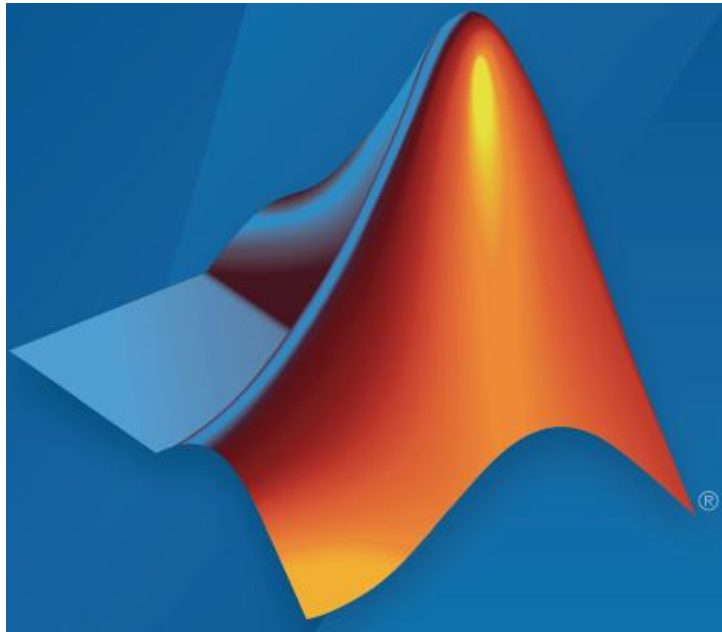


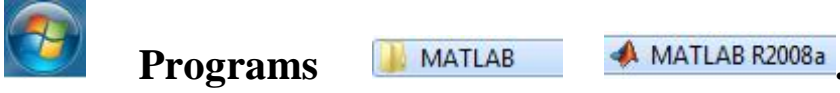
Matlab



كيفية الدخول الى برنامج الماتلاب:

باعتبار ان برنامج الماتلاب قد تم تنصيبه بشكل مناسب، أي ان اختصار البرنامج موجود في البرامج
Programs desktop الطرق التالية للوصول اليه:

.1 :

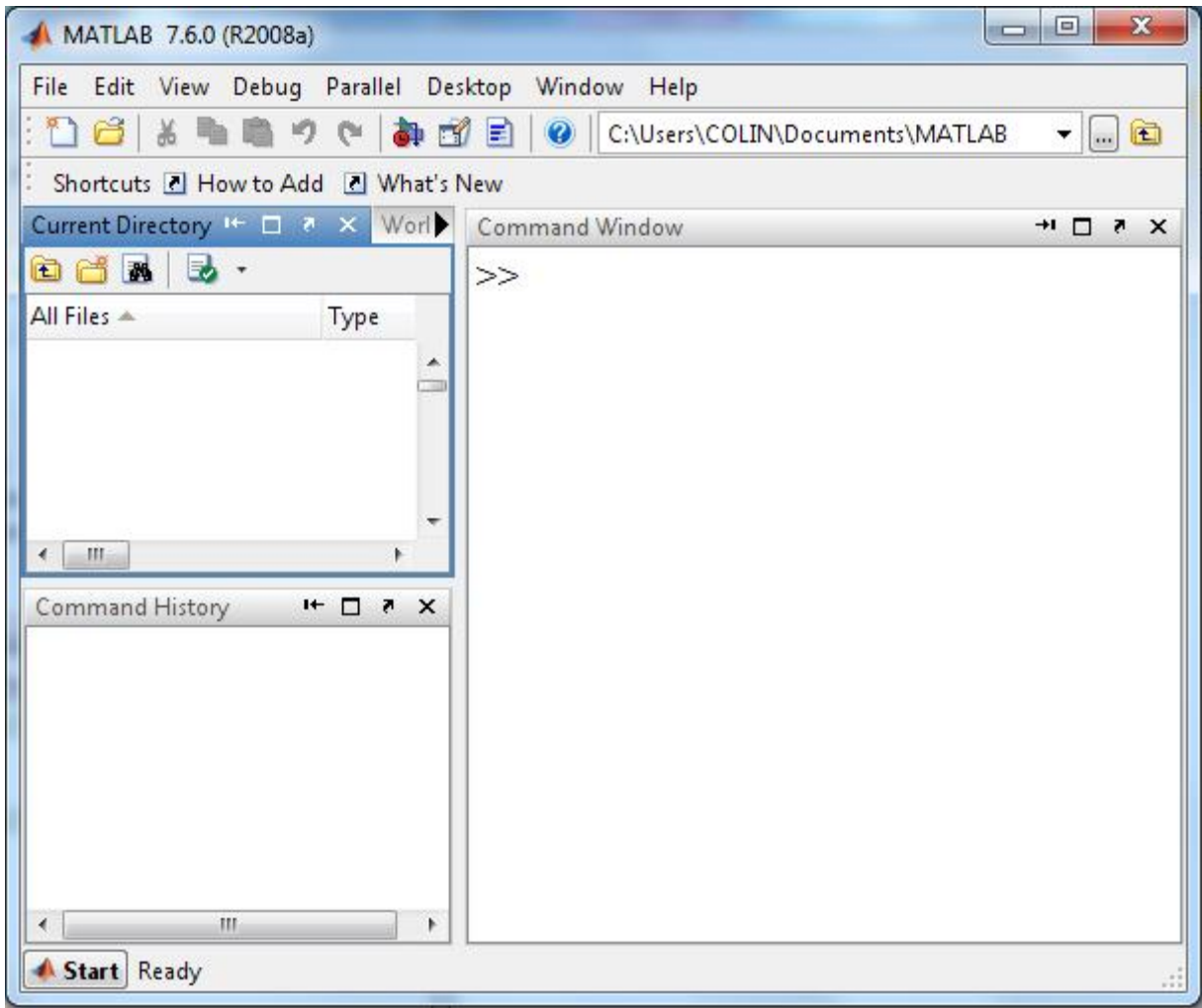


.2 :



.3 **double clicking** على ايقونة الماتلاب على سطح المكتب.

عندما يتم الدخول الى برنامج الماتلاب بواسطة أي من الطرق اعلاه، تظهر شاشة خاصة ببرنامج الماتلاب:



تكون شاشة برنامج الماتلاب من الاقسام التالية:

- شريط العنوان **Title Bar**.
- شريط القوائم **Menu Bar**.
- شريط أدوات سطح المكتب **Desktop Tools Bar**.
- النوافذ الداخلية لشاشة برنامج الماتلاب.
- شريط المهام.


فيما يلي شرح


1. شريط العنوان **Title Bar**.

يستخدم هذا الشريط لتعرف على نسخة برنامج الماتلاب، بالإضافة الى ازرار التحكم بحجم واغلاق الشاشة.



تتكون ازرار التحكم من ثلاثة ازرار هي:

1- زر التصغير  Minimize: يستخدم لتصغير شاشة برنامج الماتلاب ووضعها على شريط المهام.

2- زر التكبير  Maximize: يستخدم لتكبير شاشة برنامج الماتلاب لتصبح مساوية لشاشة

3- Close  : يستخدم لأغلاق شاشة البرنامج الماتلاب.

وكذلك يمكن اغلاق شاشة البرنامج الماتلاب عن طريق الذهاب قائمة ملف File في شريط القوائم واختيار Exit Matlab ريق كتابة كلمة quit exit .

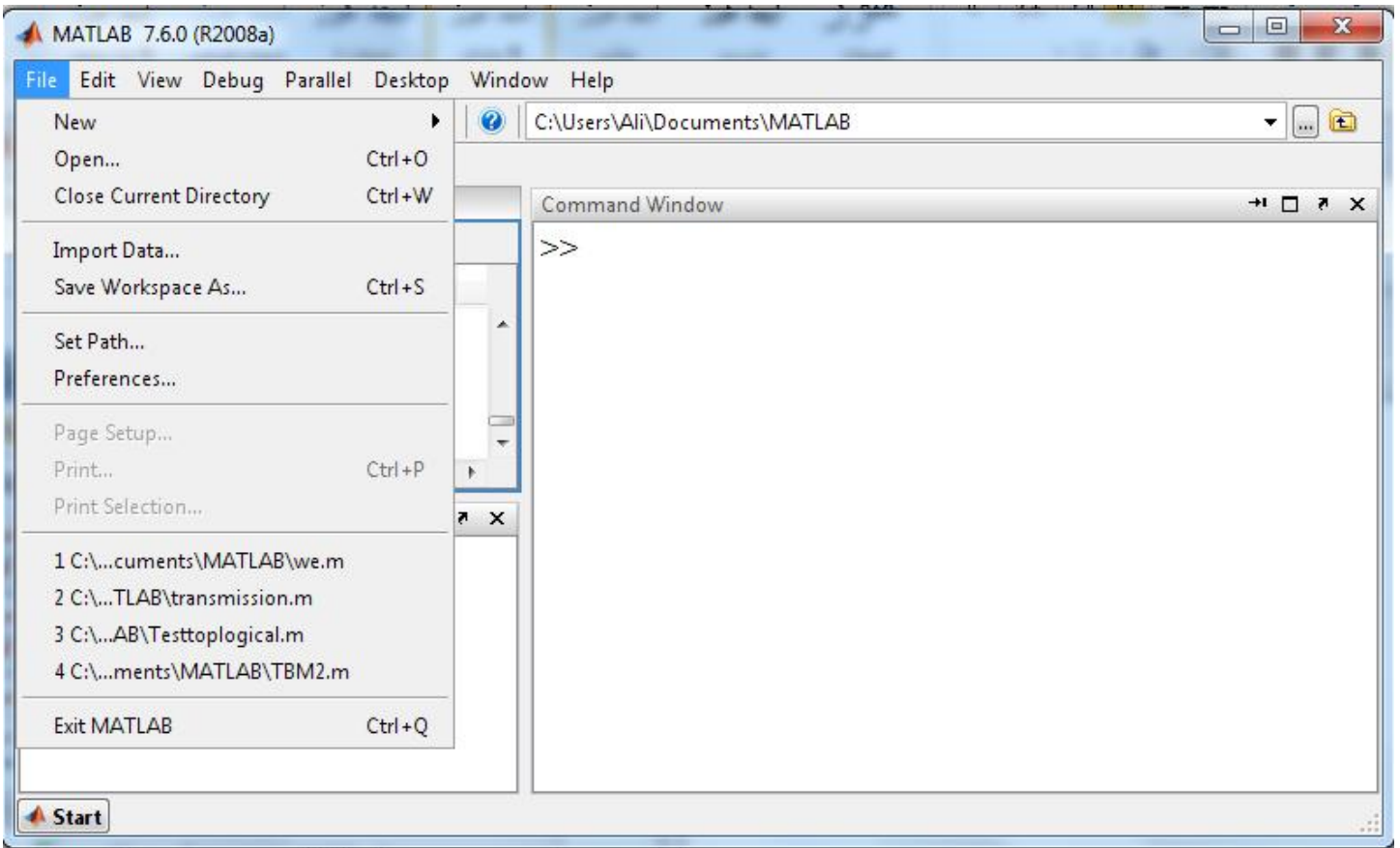
2. شريط القوائم Menu Bar.

يتألف شريط قوائم في شاشة برنامج الماتلاب من:

- (a) .File
- (b) قائمة تحرير .Edit
- (c) قائمة التدقيق . Debug
- (d) . Desktop
- (e) . Window
- (f) .Help

File Edit View Debug Parallel Desktop Window Help

(a) .File



- 1- جديد New : تستخدم لفتح ملف جديد.
- 2- Open : لفتح ملف في مكان مخزون في مكان معين.
- 3- Close Current Directory
- 4- استيراد بيانات Import Data : استيراد بيانات مخزونة في مكان معين.
- 5- حفظ صحيفة Save Workspace As : تستخدم لحفظ صحيفة العمل في مكان معين.
- 6- Print : يستخدم لطباعة ملف.
- 7- Exit Matlab

(b) قائمة تحرير Edit.