

حاسبات / المرحلة الاولى

المحاضرة الثانية

Recycle Bin سلة المحذوفات

عندما تقوم بحذف ملف أو مجلد، فإنه لا يتم حذفه في الحقيقة نهائياً - ولكنه يذهب أولاً إلى سلة المحذوفات. هذا شيء جيد، لأنك إذا غيرت رأيك وقررت أنك تحتاج إلى ملف محذوف، يمكنك استعادته مرة أخرى. لمزيد من المعلومات، راجع استرداد الملفات من سلة المحذوفات



سلة المحذوفات " عندما تكون فارغة (إلى اليمين) وعندما تكون ممتلئة (إلى اليسار)

إذا كنت متأكدًا من أنك لن تحتاج إلى العناصر المحذوفة مرة أخرى، يمكنك تفرغ سلة المحذوفات. سيؤدي ذلك إلى حذف العناصر نهائياً واستعادة مساحة القرص التي كنت تستخدمها.

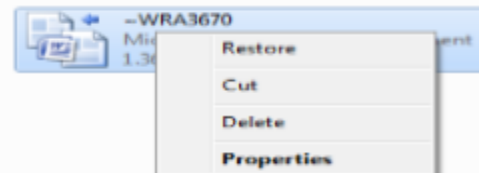
استرداد الملفات من سلة المحذوفات

عندما تقوم بحذف ملف من الكمبيوتر، فهو ينتقل في الواقع إلى "سلة المحذوفات" حيث يتم تخزينه مؤقتاً إلى أن يتم إفراغ "سلة المحذوفات". مما يتيح الفرصة لاستعادة الملفات التي تم حذفها بطريق الخطأ وإعادتها إلى مواقعها الأصلية.

١. افتح 'سلة المحذوفات' بالنقر المزدوج فوق سلة المحذوفات على سطح المكتب.

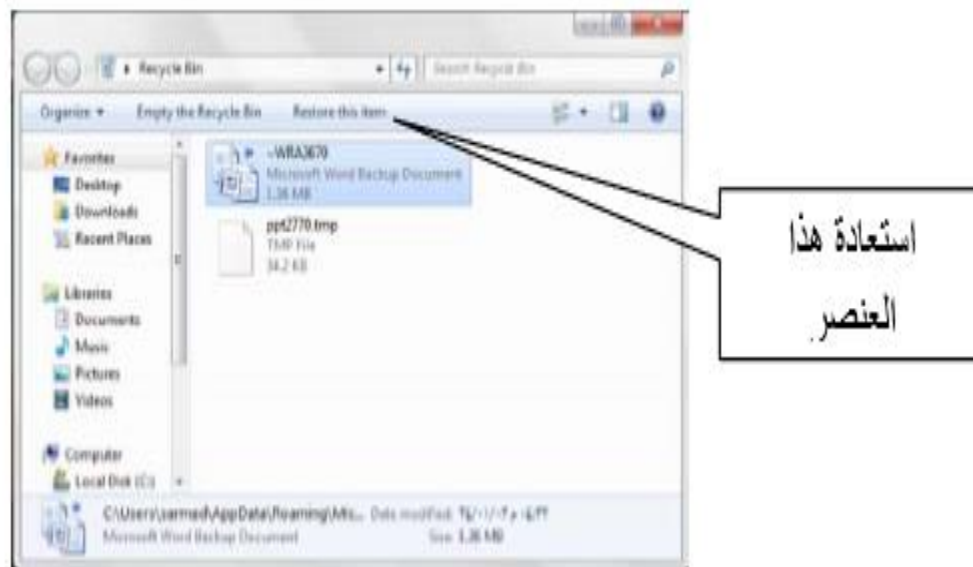
٢. قم بإجراء واحد مما يلي:

• لاستعادة ملف، انقر فوقه بزر الماوس الأيمن، ثم انقر فوق " Restore "، كما في الشكل التالي



- لاستعادة ملف، انقر فوقه، ثم انقر فوق استعادة هذا العنصر، من شريط الأدوات. كما في الشكل التالي
- لاستعادة كافة الملفات، تأكد من عدم تحديد أي ملف، ثم انقر فوق " Restore all "، استعادة كافة العناصر من شريط الأدوات.

فسيتم استعادة الملفات إلى موقعها الأصلي على الكمبيوتر.



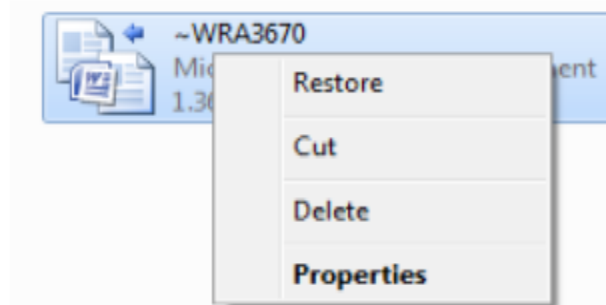
حذف الملفات بصفة دائمة من سلة المحذوفات

لإزالة الملفات نهائياً من الكمبيوتر والاستفادة من أية مساحة على القرص الثابت تحتلها هذه الملفات، يجب حذفها من 'سلة المحذوفات'. يمكن اختيار حذف الملفات الفردية من 'سلة المحذوفات' أو تفرغها كلها في الحال. قَم بالجراء التالي

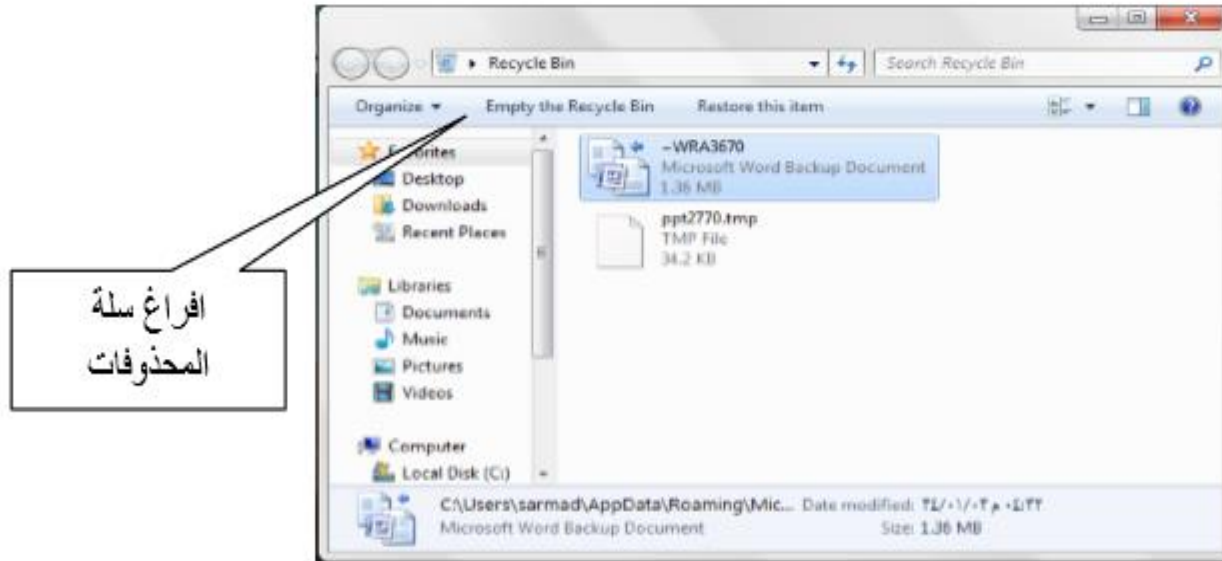
١. افتح 'سلة المحذوفات' بالنقر المزدوج فوق سلة المحذوفات على سطح المكتب.

٢. قَم بإجراء واحد مما يلي:

- لحذف ملف واحد نهائياً، انقر فوقه بزر الماوس الأيمن ، ثم اضغط فوق 'حذف' delete، وبعد ذلك انقر فوق موافق.



- لحذف كافة الملفات، في شريط الأدوات، انقر فوق إفراغ "سلة المحذوفات"، ثم انقر فوق نعم.



- يمكنك إفراغ 'سلة المحذوفات' بدون فتحها عن طريق النقر بزر الماوس الأيمن فوقها، ثم النقر فوق إفراغ سلة المحذوفات



- يمكنك حذف أحد الملفات بصفة دائمة من الكمبيوتر دون إرساله إلى 'سلة المحذوفات' عن طريق النقر فوق الملف، ثم الضغط فوق (Shift+Delete).

جهاز الكمبيوتر My computer:



جهاز الكمبيوتر

يظهر جهاز الكمبيوتر محتويات القرص المرن، محتويات القرص الثابت، و محرك الأقراص المضغوطة، و محركات أقراص الشبكة و لوحة التحكم لفتح "جهاز الكمبيوتر"، انقر فوق ابدأ، ومن ثم انقر فوق جهاز الكمبيوتر في نظام ويندوز الجديد في النظام الجديد يمكن اخفاء أو اظهار رمز جهاز الكمبيوتر من على سطح المكتب باتباع

قائمة كافة البرامج All Programs:

عبارة عن قائمة تحوي اختصارات لجميع البرامج التي تم اعدادها على جهاز الكمبيوتر و أيضاً جميع برامج و تطبيقات نظام التشغيل

مجلد المستندات: MY Documents

عبارة عن مجلد يتم فيه حفظ كافة الملفات الخاصة بمستخدم معين و يمكن أيضاً حفظ الصور و الملفات الصوتية الخاصة يمكن اخفاء و اظهار مجلد المستندات من و على سطح المكتب .

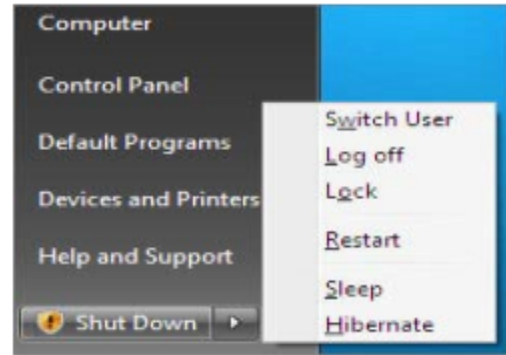
لوحة التحكم Control Panel :

لوحة التحكم عبارة عن نافذة تحوي على العديد من الأدوات المخصصة و التي يتم استخدامها لتغيير طريقة عمل ويندوز و كيفية سلوكه و تساعد هذه الأدوات في ضبط الإعدادات التي تجعل من استخدام الكمبيوتر أكثر امتعاً. لفتح لوحة التحكم:

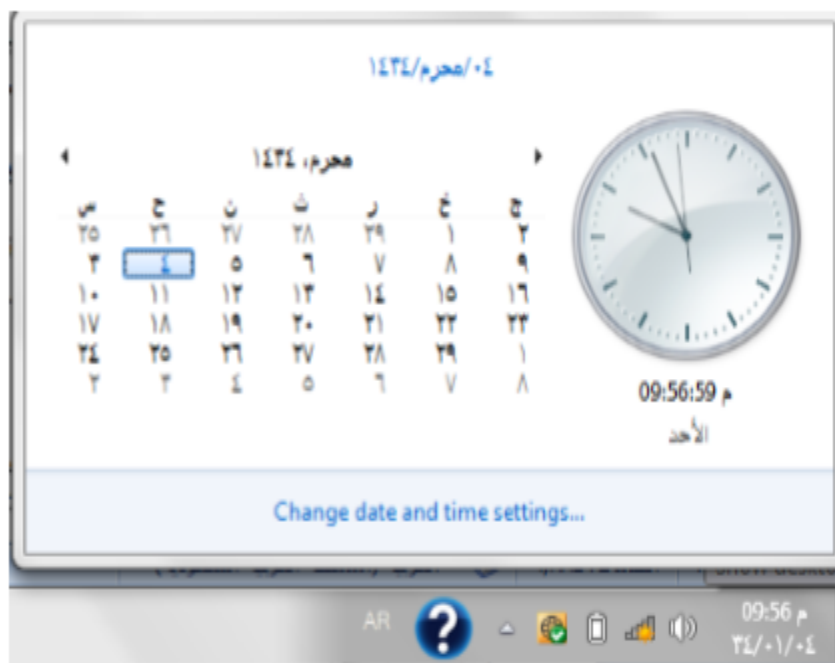
1. نفتح قائمة ابدأ الكلاسيكية ثم نختار لوحة التحكم.
2. عند فتح نافذة لوحة التحكم تظهر عناصر النافذة بشكل فئات و هي طريقة عرض خاصة في نظام التشغيل Windows XP للتبديل إلى طريقة العرض الكلاسيكية من النافذة الموجودة على يمين واجهة النافذة نضغط على التبديل إلى طريقة العرض الكلاسيكية

إيقاف التشغيل Shut Down :

يجب عند انتهاء العمل بجهاز الكمبيوتر إغلاق جهاز الكمبيوتر بشكل آمن و يتم ذلك من خلال الضغط بزر ماوس الأيسر على زر ابدأ ثم اختيار أمر إيقاف تشغيل الكمبيوتر " Shut Down " فعند النقر على هذا الزر يتم إغلاق جهاز الكمبيوتر بشكل آمن وعند النقر فوق السهم الموجود بجوار الزر " Shut Down " إلى عرض إحدى القوائم التي تحتوي على خيارات إضافية وهي :- لتبديل المستخدمين (Switch user) ، تسجيل الخروج (Log off) ، إعادة التشغيل " Restart " ، الاسباب " Hibernate " ، قفل " lock " ، السكون " Sleep "



إظهار الساعة: عرض ساعة رقمية على شريط المهام و تعرض الساعة و الوقت كما هو محدد بواسطة ساعة الكمبيوتر الداخلية و يمكن التّشير إلى الساعة لعرض التاريخ و النقر فوقها لضبط الوقت و التاريخ. و لتغيير وقت الكمبيوتر ننقر على "change date and time setting" كما في الشكل أدناه .



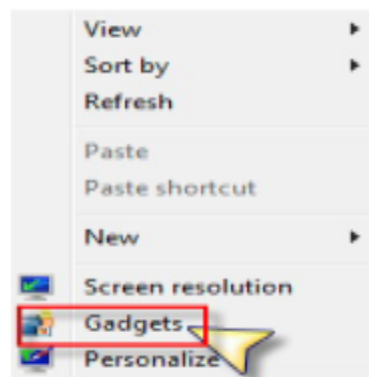
إضافة أدوات سطح المكتب Gadgets

نقصد بأدوات سطح المكتب Gadgets وهي العناصر الإضافية التي نستطيع إظهارها على سطح المكتب مثل الساعة والمفكرة والعديد من الأدوات الأخرى وإضافة أداة إلى سطح المكتب يوجد طريقتين :-



أولا : من لوحة التحكم نختار الأمر Appearance ثم الأمر desktop gadgets

ثانيا : ننقر بالزر اليميني على سطح المكتب في مكان فارغ ونختار الأمر Gadgets





لتظهر لنا نافذة إضافة الأدوات كما في الصورة التالية
حيث نسحب أيقونة الأداة المراد إضافتها ثم نتركها فوق
الجهة المراد وضعها بها ، ويمكننا النقر بالزر اليميني على
الأداة بعض عرضها على سطح المكتب للتحكم في خياراتها

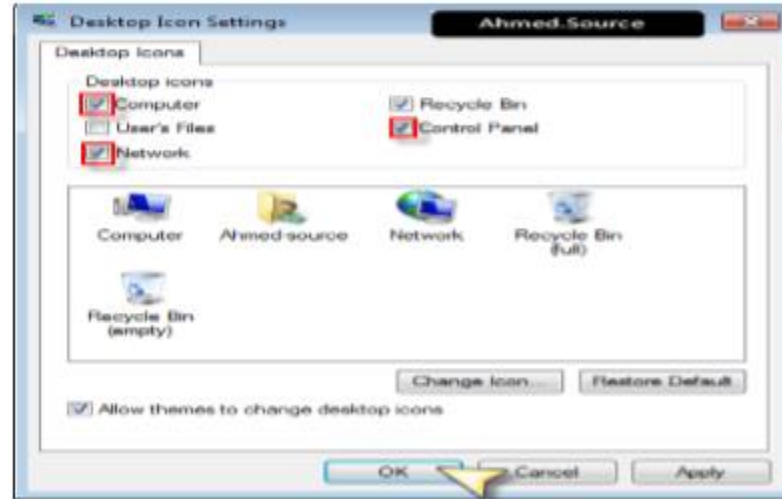
تغيير أيقونات سطح المكتب



لتغيير أيقونات سطح المكتب ننقر بالزر اليميني على منطقة فارغة في سطح المكتب ونختار
الأمر تخصيص كما في الصورة لتظهر النافذة التالية



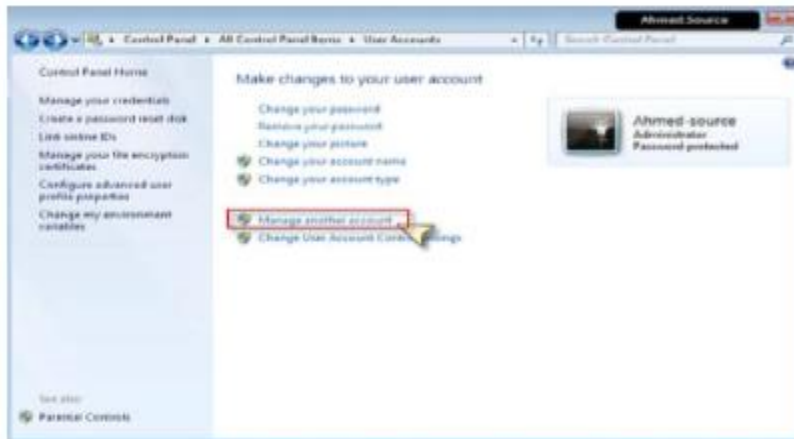
نختار منها الأمر change desktop icons - تغيير أيقونات سطح المكتب لتظهر النافذة التالية



حيث من القسم العلوي نختار الأيقونات المراد عرضها على سطح المكتب بوضع اشارة صح بجانبها أما لتغيير أيقونة ما فيمكن النقر على زر **change icon** بعد اختيار أحد الأيقونات من القسم السفلي لتظهر لنا نافذة اختيار الأيقونة وعند اتمام اختيار نضغط **ok**

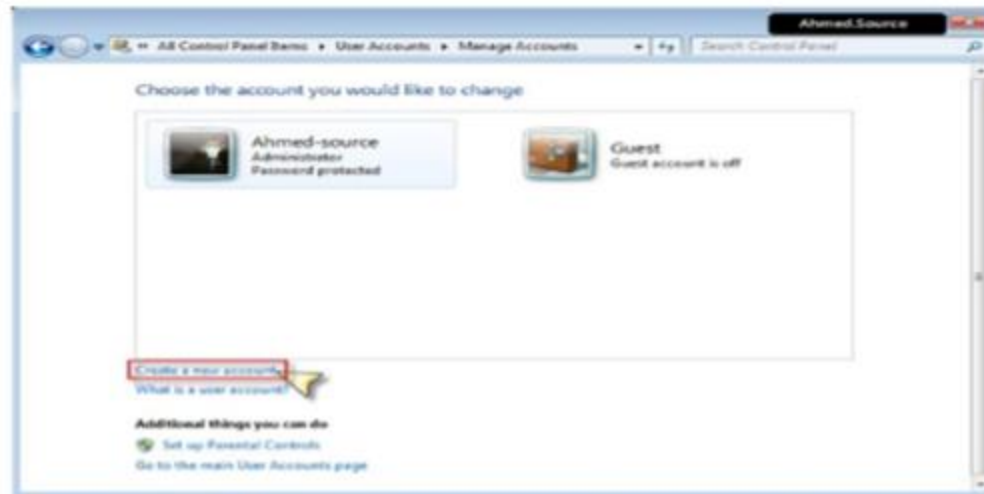
إنشاء حساب مستخدم جديد

لإنشاء حساب مستخدم جديد نفتح لوحة التحكم ونختار الأمر user accounts

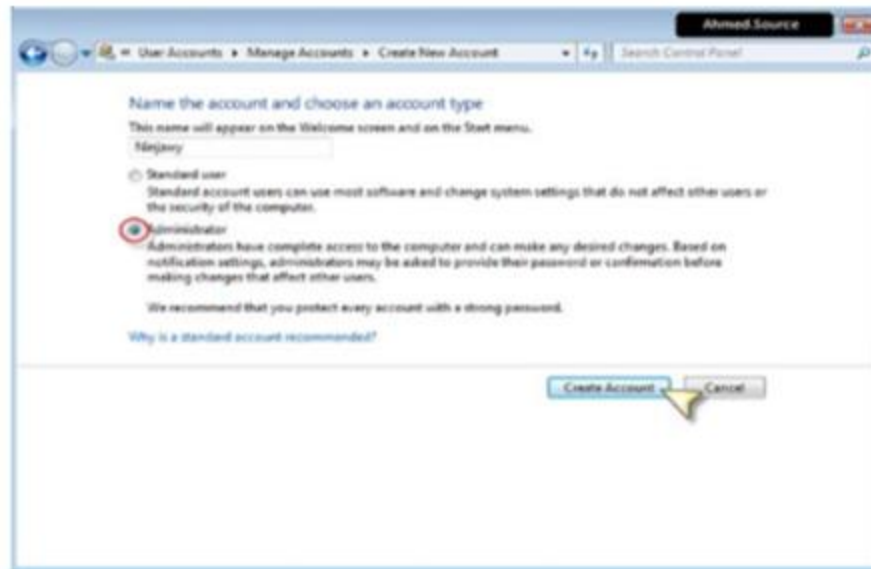


لتظهر لنا نافذة حسابات المستخدمين ونختار منها الأمر Manage another account كما في الشكل .

لتظهر لنا النافذة التالية التي تعرض لنا كل الحسابات الموجودة حالياً على النظام

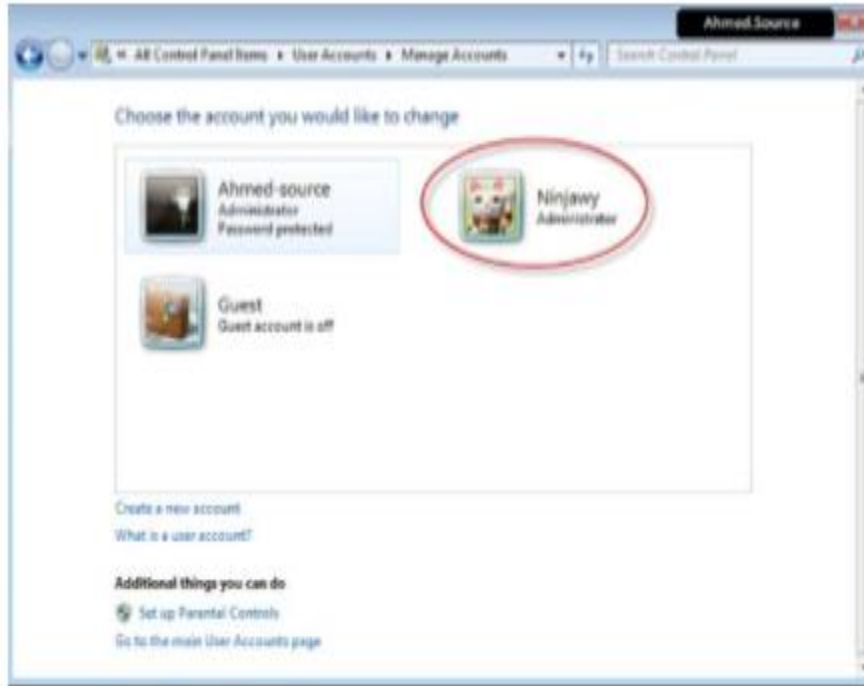


ومنها نختار الأمر Create a new account لتظهر النافذة التالية



حيث نكتب فيها اسم الحساب الذي نريد إنشاؤه ثم نحدد الصلاحيات والأفضل أن تكون administrator

ثم نضغط زر Create account



ليتم إنشاء الحساب وعرض النافذة النهائية



تعديل أو إلغاء كلمة السر الخاصة بك

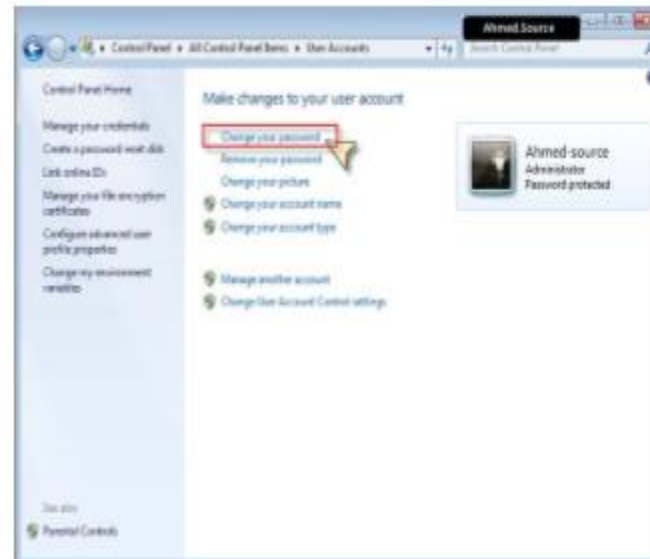
لتغيير كلمة السر الخاصة بحسابنا في ويندوز نفتح قائمة ابدأ ونختار الأمر - لوحة

التحكم control panel ومن لوحة التحكم نختار الأمر - حسابات المستخدمين 'User

Accounts كما في الصورة



نتظهر لنا النافذة التالية

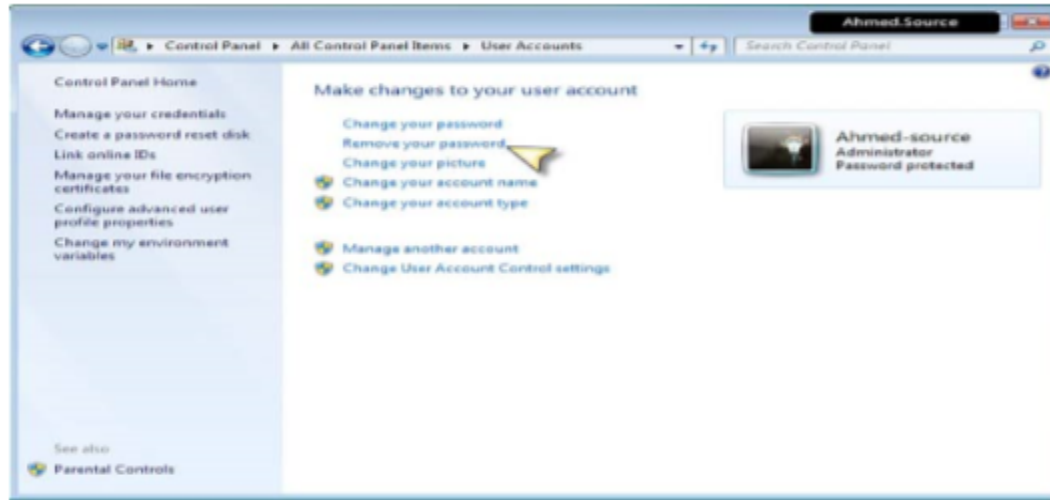


ونختار منها الأمر **Change your password** لتظهر لنا النافذة التالية

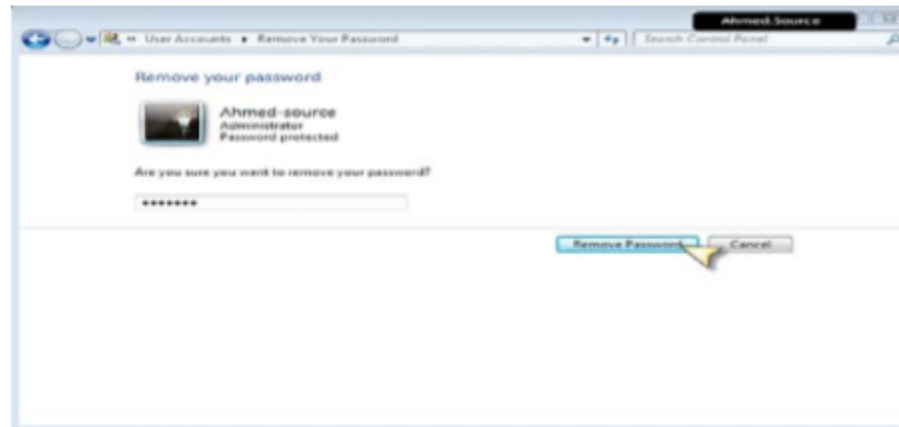


حيث نقوم بكتابة كلمة السر الخاصة بنا ثم نضغط الزر **Change password** - ليتم تغيير الكلمة وحفظ التعديلات

أما لحذف كلمة السر من نافذة التحكم بحسابات المستخدمين كما في الصورة



نختار الأمر إزالة كلمة السر - Remove your password لتظهر لنا نافذة تأكيد الحذف كما في الصورة



وعندها نضغط على زر remove password ليتم الغاء كلمة السر وحفظ التعديلات