

اهم الافات التي تصيب النخيل في محافظة البصرة
واهم المبيدات المستخدمة في مكافحتها

المقدمة

- تنتشر زراعة النخيل في محافظة البصرة على ضفاف نهري دجلة والفرات ونهر شط العرب وعلى ضفاف الأنهر المتفرعة منها اذ تمتاز هذه المناطق بتربة طينية خصبة ساعدت على زراعة النخيل وانتشاره بشكل كبير وسابقاً كانت تقدر اعداد النخيل في سبعينيات القرن الماضي اكثر من 13 مليون نخلة في محافظة البصرة وتضم اكثر من 140 صنف واخذت هذه الاعداد بالتدهور والنقصان خلال ثمانينات القرن الماضي اذ بلغت اعداد النخيل من خلال الاحصائيات الحديثة تقريباً مليوني واربعمائة الف الى مليوناً وخمسمائة الف نخلة.
- كانت تنتشر بساتين النخيل في مناطق جنوب وشمال البصرة اما في منطقة غرب البصرة فزراعة النخيل فيها تكاد تكون معدومة وبدأت بالآونة الاخيرة زراعة النخيل بمنطقة غرب البصرة (المنطقة الصحراوية) الزبير وسفوان بشكل ملحوظ نتيجة لوفرة المياه اذ تعتمد تلك المناطق على الابار الارتوازية بالزراعة او نظام الري بالتنقيط.

- يعتبر نخيل التمر *Phoenix dactylifera* احد اهم اشجار الفاكهة ذات الالهمية الاقتصادية
- تصاب هذه الاشجار وثمارها بالعديد من الالافات
- بعض هذه الالافات تصيب الساق - جذع النخلة - واهمها حفارات النخيل وبعضها تصيب الثمار واهما حشرة الحميرة و عنكبوت الغبار
- ان الالصابة بهذه الالافات يسبب صغر حجم الثمار وردائة نوعيتها وانخفاض قيمتها التسويقية

اهم الافات الحشرية ولامراض التي تصيب نخيل التمر في محافظة البصرة

- | | |
|--|---|
| <i>Batrachedra amydraula</i> | • 0 1 حشرة الحميرة على النخيل |
| <i>Oligonychus afrasiaticus</i> | • 0 2 عنكبوت الغبار (حلم الغبار) |
| <i>Jebusaea hammerschmidti</i> | • 0 3 حفار ساق النخيل ذة القرون الطويلة |
| <i>Phonapate frontales</i> | • 0 4 حفار سعف النخيل |
| <i>Oryctes elegans</i> | • 0 5 حفار عذق النخيل |
| <i>Oryctes agamemnon</i> | • 0 6 حفار الجذور |
| <i>Oryctes agamemnon arabicus</i> | • 0 7 خنفساء وحيدة القرن العربية |
| <i>Oryctes agamemnon matthiesseni</i> | • 0 8 الحفار |
| <i>Mauginiella scaetia</i> | • 0 9 مرض خياس طلع النخيل |
| <i>Serenomyces phoenicis</i> | • 0 10 مرض لفحة جريد السعف |

Batrachedra amydraula

• حشرة الحميرة

• العائلة Momphidae الرتبة Lepidoptera

- الطور الضار للحشرة هو اليرقة وتبدأ البالغات بالظهور خلال شهر اذار وتضع الاناث بيضا فرديا على الثمار والشماريخ يفسد البيض بعد حوالي اسبوع اذ تزحف اليرقات على الثمار وتنسج خيوطا حريرية تربط الثمار بالشمروخ وتحفر ثم تحفر في الثمرة بجوار قمعها ثقبا صغيرا وتتغذى على منطقة محدودة من اللب ثم تنتقل بعد ذلك لتحفر ثمرة اخرى وهكذا للحشرة ثلاثة اجيال في السنة .

• عنكبوت الغبار (حلم الغبار) *Oligonychus afrasiaticus*

- الطور الضار هو الكاملات والحوريات
- تسبب اضرار اقتصادية كبيرة على الحاصل تصل الى اكثر من ستون بالمئة
- تؤثر على نوعية الثمار وتسبب رداءة التمور المنتجة وبالتالي تؤثر على عملية التسويق وانخفاض اسعار المنتج





- اهم المبيدات المستخدم في مكافحة حشرة الحميرة
- مبيد ماتركسين بلص
- مبيد ليفو
- مبيد الابامكتين
- الفرمونات الجنسية الجاذبة
- اهم المبيدات المستخدمة في مكافحة حلم الغبار على النخيل
- الكبريت الزراعي
- مبيد البولو
- مبيد الابامكتين

• دودة الطلع الكبرى

Arenipses sabella

• العائلة

Pyralidae الرتبة *Lepidoptera*

• الطور الضار اليرقة وتبدأ البالغات بالظهور خلال شهر اذار ونيسان وتضع البيوض بشكل فردي على غلاف الطلعة وتضع بعض البيوض على الخوص والعراجين بعد فقس البيوض تهاجم اليرقات الطلع والازهار والعراجين والثمار والسعف وتضع اليرقة اثناء تغذيتها على اجزاء النخلة خيوطا حريرية يلق بها براز اليرقة الداكن اللون .

• الحشرة القشرية على النخيل

Parlatoria blanchardi

• العائلة

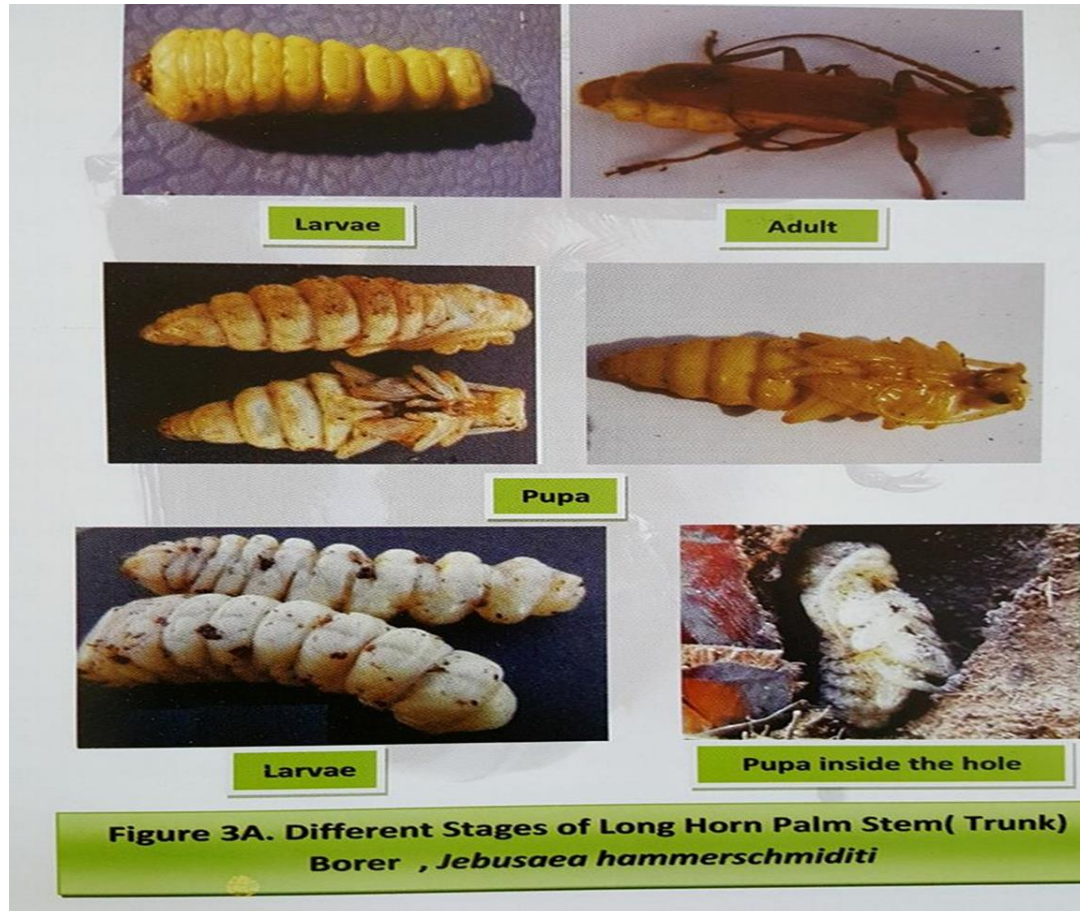
Diaspididae الرتبة *Homoptera*

• تحيط الحشرة نفسها بغطاء شمعي وتضع الانثى البيوض تحت الغطاء الشمعي يفقس البيوض بعد حوالي اسبوع من وضعة وتتغذى الحوريات والحشرات الكاملة على العصارة النباتية تترك الحشرات حديثة الفقس القشرة الشمعية لتتجول على الخص لمدة تقرب اليومين وبعد ذلك تغرس اجزاء فمها في الخوص المناسب وتبدأ بافراز طبقة شمعية خاصة بها .

حفارات النخيل

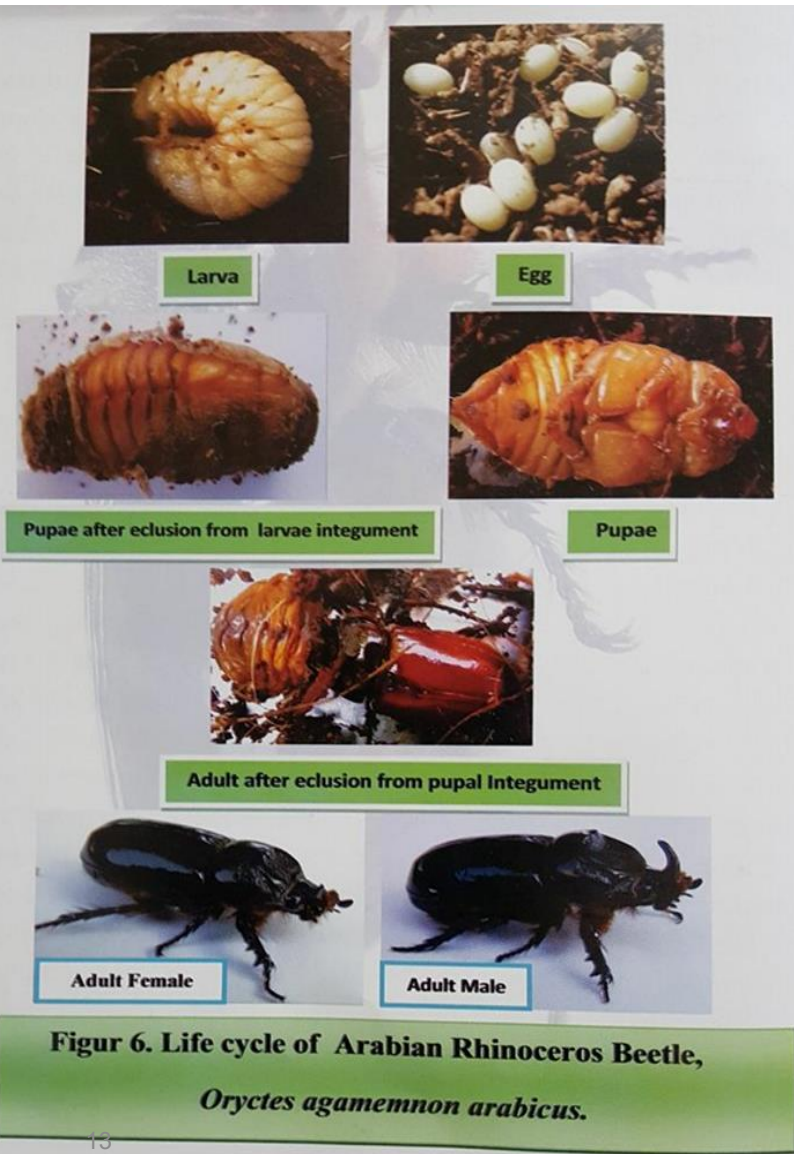
- حفار ساق النخيل ذو القرون الطويلة The Longorn Borer
- العائلة Cerambycidae الرتبة coleoptera
- الطور الضار اليرقة بشكل رئيسي وبالغاة يكون تأثيرها قليل
- يفضل اصابة الاشجار المتقدمة بالعمر والغير مخدومة
- ممكن ان تتداخل الاصابة مع حفار غذق النخيل وتكون السيادة لاحدهما
- تحفر اليرقة في قواعد في رأس النخلة وكذلك تحفر في الكرب
- يستدل على الاصابة من خلال الافرازات الصمغية التي تخرج من منطقة الاصابة (من الثقوب) .
- للحشرة جيل واحد في السنة وتقضي فترة الشتاء على شكل يرقة داخل جذع النخلة .
- مدة الطور اليرقي تقريبا ثلاثة اشهر .

حفار ساق النخيل ذو القرون الطويلة



- الحفارات التابعة للجنس *Oryctes*
- حفار عذق النخيل *O. elegans*
- حفار الجذور *O. agamemnon*
- خنفساء وحيدة القرن العربية *O. agamemnon arabicus*
- الحفار *O. Agamemnon matthiesseni*
- تصيب هذه الحفارات النخيل في معظم محافظات العراق وتسبب اضرار للنخيل المصاب .
- توجد اليرقات داخل ساق النخلة وتتغذى على الاوعية الناقلة .
- تحفر البالغة نفق في ساق النخلة وجريد السعف الاخضر او في العذق .
- ينكسر السعف او العذوق المصابة عند هبوب الرياح .
- بعض الاحيان تهاجم اكثر من حشرة الجذع وتعمل فجوة كبيرة داخل الجذع .

الحفارات التابعة للجنس *Oryctes*





Phonapate frontales

• حفار سعف النخيل

Coleoptera

الرتبة

Bostrychidae

العائلة

- الطور الضار هو اليرقة والحشرة الكاملة .
- تهاجم الحشرة جريد السعف وتحفر فيه انفاق مائلة وتخرج مادة صمغية من منطقة دخول الافة .
- تؤدي الاصابة بهذه الافة الى كسر السعف المصاب وجفافه تدريجيا .
- تتحول اجزاء السعفة الداخلية المصابة الى ما يشبه الخيوط المسحوقية نتيجة لحفر اليرقات وتكدس نواتج الحفر ومخلفاتها في الانفاق التي تم حفرها .
- من اهم ما يميز الاصابة وجود نقطة صمغية عند اماكن دخول وتغذية الخنافس .

حفار سعف النخيل



Bunch damage



The adults



FronD Damage

Figure 2 . Fronds Borer, *Phonapate frontales*



Figure 4B . The Damages caused by Borer Belong to *Oryctes* Genus in Iraq

مصيدة ضوئية



Figure 9. Light trap used for Monitoring and Control Date Palm Borers