

مبادئ طيور داجنة

Principled of Poultry Science

المرحلة الأولى – قسم الثروة الحيوانية

جامعة البصرة – كلية الزراعة

استاذ المادة : أ.م . د. ربيعة جدوع عباس

rj.abbas@yahoo.com

م/ ١ : أنواع الطيور الداجنة – نظرة تاريخية عن أصلها وطرق تصنيفها وموقعها في المملكة الحيوانية:

• أصل وتصنيف الدواجن Origin and Classification of the fowl

• أولاً: أصل الدجاج

• ان الموطن الأصلي لأجداد الدجاج الحالي بأنواعه المختلفة هو وسط وجنوب الهند ، المنطقة المحيطة بجبال الهمالايا ، سيلان ، بورما وسومطرة . ان الدجاج الأليف الحالي يعود إلى جنس Gallus الذي يتميز بـ :

• امتلاكه لمنقار قوي متكيف لالتقاط المواد الغذائية والبحث عنها .

• وجود واحد أو اثنين من الداليات (Wattles) .

• العرف واضح

• ريش الذيل الطويل المؤلف من ١٤-١٦ ريشة .

• وان جنس Gallus يشتمل على أربعة أنواع (Species) من الدجاج البري

• (wild fowl) وهي أربعة أنواع من طيور الغاب البرية والتي يعتقد إنها الأسلاف الحقيقية لسلاسل الدجاج المدجن الحديث وهذه الأنواع هي:

• دجاج الغاب الأحمر Gallus banikava

• دجاج غابات سيلان Gallus lafayetii

• دجاج الغاب الرمادي Gallus sonneratii

• دجاج غابات جاوه Gallus varius shaw. وان النوع الأول اكثر الأنواع انتشاراً والذي يعتبر السلف الرئيسي للدجاج الحالي .

تختلف
الطيور
في
الشكل
والبنية



ثانياً: تصنيف الدجاج

أ- يوجد في الوقت الحالي ٨٥٨٠ نوع من الطيور المنتشرة في العالم مصنفة تبعاً لنظام التصنيف البيولوجي الذي يشتمل على:

- المملكة – الحيوانية Kingdom – Animalia
 - الشعبة – الحبليات Phylum - Chordata
 - تحت الشعبة – الفقريات Sub phylum – Vertebrata
 - الصنف – الطيور Class – Aves
 - الرتبة – شبيهات الديوك Order – Calliformes
 - العائلة – الفزانيات Family – hasianidae
- وبناءً على هذا التصنيف فإن الدواجن تشمل الأنواع التالية:
- الدجاج أو الدجاج المستأنس (Gallus domesticus أو Gallus gallus)
 - الدجاج الرومي (Meleagris gallopava)
 - السمان الياباني (Coturnix japonica)
 - دجاج غينيا (Numida meleagris)
 - الدراج (التدرج) مطوق العنق (Phasianus colchicus)
 - البط المستأنس (Anas Platyrhynchos)
 - البط المسكوفي (Cairina moschata)
 - الاوز (Anser cygnoides)
 - الدجاج المستأنس (الدجاج المنزلي) Chicken or Domestic Fowl

السلالات المختلفة من الدواجن :

- الطيور المرباة للعرض والترفيه
- الطيور المرباة لإنتاج الغذاء
- الطيور المرباة للأبحاث العلمية
- الطيور غير المحسنة
- الطيور المحلية

هناك سلالات أو اضطراب تتميز باختلاف نوع العرف أو لون ونمط الريش ويمكن رؤيتها جميعاً في معارض الدواجن الرئيسية وكذلك يوجد عدد كبير من سلالات وإضراب دجاج البانتام والقزم (dwarf chicken) وهي نماذج للدجاج صغير الحجم .

ب - وهناك نظام آخر لتصنيف الدواجن أساسه تقسيم طيور النوع الواحد (Species) إلى:

• **القسم Class:** حيث تصنف الطيور على أساس المنطقة الجغرافية التي نشأت فيها سلالات القسم الواحد.

• **السلالة (Breed):** تصنف طيور القسم الواحد على أساس الاختلافات المظهرية في الشكل العام للجسم ونظام الريش المغطي للجسم إلى سلالات مختلفة ويبلغ عدد سلالات الدجاج في العالم حوالي ٢٠٠ سلالة إلا إن الأنواع التي لها أهمية اقتصادية حقيقية لا تتعدى ٦ - ٧ أنواع. حيث بدأت الأنواع النقية بالتناقص في حين ازدادت أعداد الأنواع الخليطة الناتجة عن خلط الأنواع والأصناف. لذا فإن جميع الأنواع التجارية لفروج اللحم ناتجة عن خلط الأنواع النقية الثقيلة الوزن.

• **العروق (Variety)** : طيور السلالة الواحدة لأي قسم يمكن ان تختلف تبعاً لشكل العرف ولون الريش أو كليهما معاً وعليه يمكن تصنيف طيور السلالة الواحدة إلى عروق مختلفة.

ج - ويوجد نظام ثالث تصنف فيه الدواجن تبعاً للغرض الإنتاجي إلى:

١ - الدجاج المخصص لإنتاج البيض (بيض المائدة) ويشمل الأنواع الخفيفة .

٢- الدجاج المخصص لإنتاج اللحم (فروج اللحم) ويشمل الأنواع الثقيلة.

٣ - الدجاج الثنائي الغرض لإنتاج البيض واللحم مع بعض وبنسب متساوية .

د - تصنيف الدجاج حسب المنشأ (Class) ويشمل :

• **دجاج حوض البحر الأبيض المتوسط (Mediterranean area)** ويمتاز بـ :

• من الأنواع الخفيفة الوزن ، حيث يزن الذكر ٣ كغم والأنثى ٢ كغم.

• لها قابلية جيدة على وضع البيض بغزارة (٢٨٠ بيضة سنوياً وبمعدل وزن ٥٨ غم للبيضة الواحدة)

• استهلاك كميات اقل من العلف وبكفاءة تحويل غذائي ٣ كغم علف لكل ١ كغم بيض (٣ : ١)

• النضج الجنسي المبكر (١٥٠ يوم تقريباً) ، ولون فص الأذن ابيض .

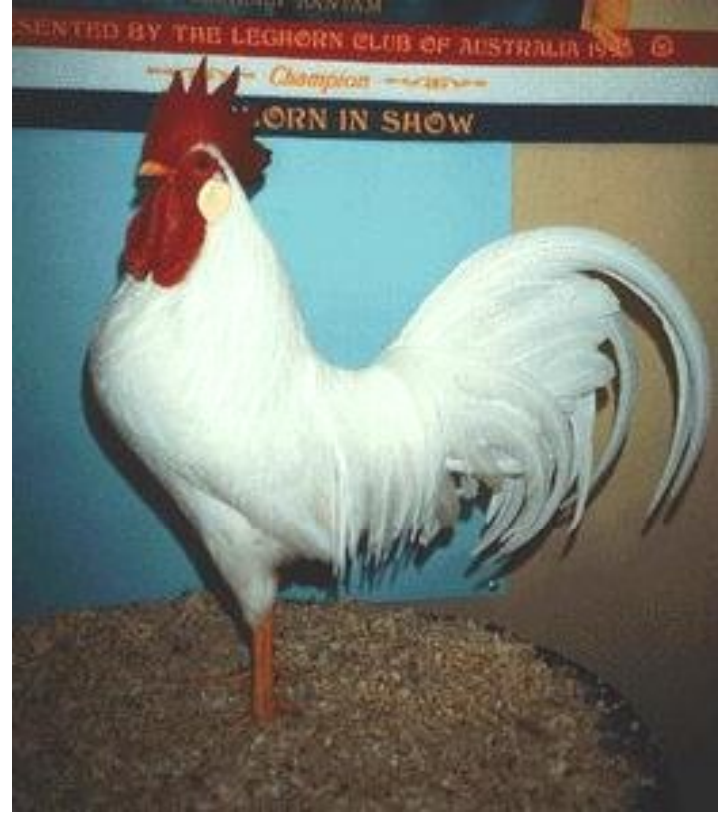
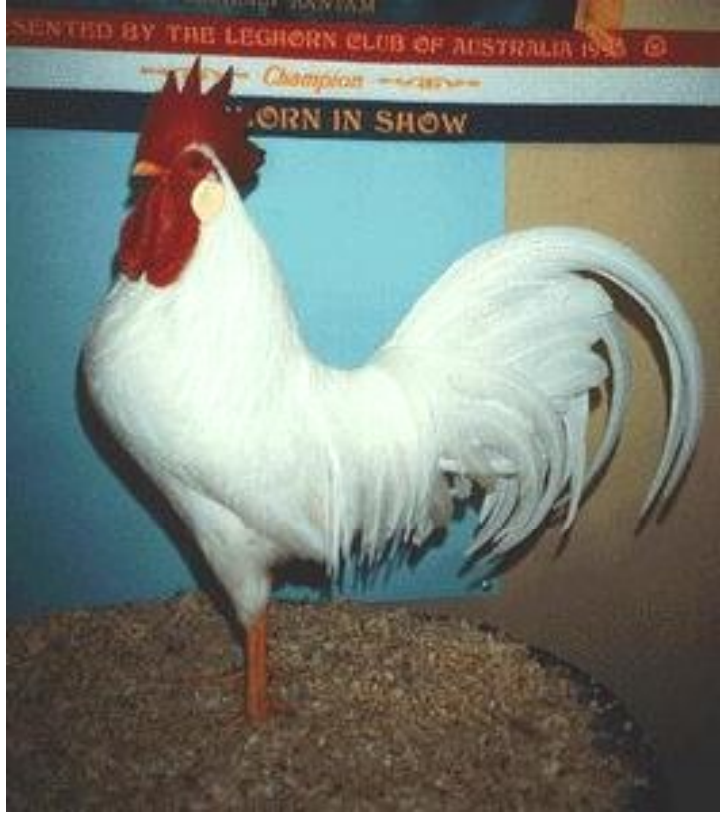
• الطيور لا ترقد على البيض وتضع بيض القشرة ومن انواعها:

• الليكهورن الايطالي Leghorn

• المنوركا الاسود (اسباني) Black Minorca

• الانكونا الايطالي Ancona ينتشر في محافظة انكونا الايطالية

• الدجاج الأندلسي Andalusian نشأ في مدينة الأندلس الاسبانية



Leghorn



**Plymouth
Rock**

• – الأنواع الآسيوية (العروق الثقيلة) Asiatic Class وتمتاز بـ :

- كبر الحجم والكثافة العالية للريش الذي يمتد ليغطي الأرجل.
- متأخرة النضج الجنسي (١٠ – ١٢ شهر)
- رديئة في إنتاج البيض (٩٠-١٤٠ بيضة سنوياً)
- تميل للرقاد وهي هادئة الطبع
- وزن الذكور البالغة ٥ كغم والإناث ٤ كغم
- لون قشرة البيض بني داكن ولون فص الإذن احمر.
- ومن أشهر أنواعها:

• البراهما الهندية Brahma

• الكوجن Cochin

• الانكشان في شمال الصين

• – الأنواع الأمريكية (ثنائية الغرض ومتوسطة الحجم) American class وتمتاز بما يلي:

- وزن الذكر ٤ كغم والإناث ٣ كغم ، ويكون لون فص الإذن احمر
- تضع بيض بني القشرة بمعدل ١٨٠ – ٢٢٠ بيضة سنوياً
- متوسطة النضج الجنسي (٧ أشهر) ومن أنواعها:

• الرود ايلاند Rhode Island

• النيوهامشاير New Hampshire

• البليموث روك Plymouth Rock

• الوايندوت Wyandotte

٤- الأنواع الانكليزية English class ومن مميزاتهما:

- ١- متوسطة الحجم والأرجل عارية من الريش ولون فص الأذن احمر
- ٢- متوسطة في إنتاج البيض ١٦٠ - ٢٠٠ بيضة سنوياً
- ٣- لون قشرة البيض بني فاتح . ومن أشهر أنواعه:

أ- الكورنش Cornish

نشأت سلالة دجاج الكورنش بفعل الانتخاب المستمر لوزن الجسم والنمو السريع في طيور المهارشة (القتال) الهندية (Indian Game) بحيث أصبحت ذكور ذات كفاءة عالية في الاستفادة من الغذاء تستعمل كآباء أساسية في إنتاج فروج اللحم. وزن الذكر البالغ ٥ كغم والإناث ٣ كغم وتضع ٩٠ بيضة سنوياً وتكون نسبة الإخصاب والفقس فقيرة نسبياً.

ب - الساسكس Sussex

ج - الأوربنكتون Orpington

د - الدور كنك Dorking

هـ - الأسترالورب Australorp

والد ردك اب Redcaps ويعرف هذا النوع من الدجاج الأكثر رشداً يوعاً في معارض

الدواجن لما يمتلكه من جمال مذهري حيث ريش الجسم مضغوط والذيل مرفوع وطويل في كلا الجنسين والمنقار صغير الحجم يصل مع دل وزن الذكر ٥ كغم والأنثى ٤ كغم عند عمر ١٢ شهر.

٤ - تصنيف الدجاج حسب لون الريش إلى:

– وحيدة اللون (أما ابيض او بني اللون) مثل دجاج الكهورن الأبيض ودجاج النيوهمشاير

٢ – عديدة الألوان مثل الدجاج المحلي

وتعرف الدواجن الـ Poultry بأنها تلك الأنواع من الطيور (الداجنة منها) والتي تختلف عن بعضها في صفاتها واصلها وشكلها وتشكل أهمية اقتصادية كبيرة للإنسان وتنمو وتتكاثر تحت إشرافه ورعايته وتشمل الدجاج والرومي والبط والاوز والحمام. ومن أنواع الدواجن التي تربي في الحقول الزراعية ما يلي:

• الدجاج Chicken

• الدجاج الرومي Turkeys

• البط Ducks

• والإوز Gees

• دجاج غنيا Guinea

• الحجل Partridges

• الحمام Pigeon

• الفزانت pheasant

• السمان (الكوَّيل) Quail

دجاج الزينة (Game Bird Production)

هذا النوع من الدواجن لا يربي بشكل تجاري ولكن من قبل هواة تربية دجاج الزينة للمنافسات في المعارض المحلية والدولية . غالبا ما تكون هذه الدواجن من سلالات أصلية غير مهجنة.

• - السلالات والعروق التجارية (من دجاج اللحم والبيض) المستوردة والمرباة في الوطن العربي والعراق والتي يمكن إدراجها في الجدول التالي:

ت	سلالات دجاج اللحم	سلالات دجاج البيض
١	أربور أرز Arbor Acres	لوهمان LSH Lohman
٢	هابرد Hubbard	لوهمان Lohman H αN
٣	أيقيان Evian	لوهمان Lohman LB
٤	ايزا Isa	بوقان Bovan
٦	لوهمان Lohman	ايزا براون Isa Brown
٧	هايبرو Hybro	قولدن لاين Golden Line
٨	روس Ross	وارن ايزا Warren Isa
٩	قودت Vodette	تترا سل Tetra SL
١٠	شيفر Shaver	هايسكس Hisex
١١	فاوبرو FOA-bro هجين فروج لحم محلي	شيفر Shaver 444. ٢٠٠٠
١٢	تترا ب Tetra B	بابكوك Babcock
١٣	انديان ريفر Indian River	هاي لاين Hy - Line
١٤	أسا Asa	شيفر Shaver HN
١٥	هايبيكو Hybeco	دجاج بلدي Local Chicken

الدجاج المحلي (Local Chicken) لا يمثل نوعاً قائماً بذاته
يسلح كل واحد من الأنواع الأخرى ويعتبر خليطاً من أنواعه
المختلفة. وهو ذو إنتاجية منخفضة ويتميز بنموه البطيء وإنتاج بيض قليل.
ذلك سبب اختلاف نوع العرف أو لون الريش
ويمكن رؤيتها جميعاً في معارض الدواجن الرئيسية وكذلك يوجد عدد كبير
من سلالات واضراب دجاج البانتام (Bantam Chicken) القزم (Dwarf
chicken) الظاهرة تسدي (Sex-Linked Dwarfism) يرجع هذه
الصفة الوراثية المرتبطة بالجنس رمزه dw والذي يؤدي إلى
صغر حجم الجسم مقارنة بالافراد الحاملة للجين السائد Dw الذي يؤدي إلى
حالة النمو الطبيعي للجسم.

Bantam Chicken



المميزات التي تمتاز بها الطيور الداجنة من الناحية البيولوجية:

- إنها من الحيوانات الفقرية وجسمها مكيف للطيران
- من ذوات درجة الحرارة الثابتة أو الدم الحار
- (Warm-blooded) التي لا تتأثر بتغير درجة حرارة البيئة وتنفسها رئوي ولها دورة دموية مزدوجة.
- يكسو جسمها الريش
- تضع بيضاً يخرج منه صغارها بعد التفقيس