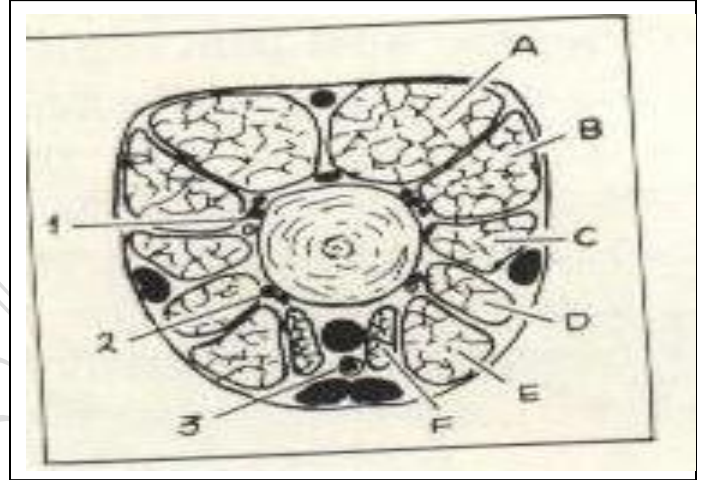


قطع (بتر) الذيل في الكلاب Tail docking

Anatomical structure :

- A- sacrocaudalis dorsalis medialis
- B- sacrocaudalis dorsalis lateralis
- C- intertransversarii
- D- sacrocaudalis ventralis lateralis
- E- sacrocaudalis ventralis medialis

- 1. caudalis dorso lateralis
- 2. caudalis ventro lateralis
- 3. caudalis mediana



تعتبر هذه العملية تجميلية لبعض أنواع الكلاب كما إنها تستعمل لعلاج بعض الآفات في الذيل . طول الذنب يعتمد على رغبة صاحب الحيوان أو إلى الجداول التي يثبت فيها مقاييس كل نوع من الكلاب كقياس عالمي .

طريقة العمل :

في الأسبوع الأول لا يحتاج الحيوان إلى مخدر

يحضر موقع العملية جراحيا ثم يسحب الجلد باتجاه الجسم قبل القطع الكي يكون أطول من الجسم الفقري من الذنب كي

يغطي الفقرة الأخيرة بعد خياطته

يقطع الذنب بواسطة مقص المخالب أو آلة تشذيب البراتن (nail trimmer) يوقف النزف بواسطة التخثير الكهربائي electro

coagulation حيث يوجد نقاط النزف على جانبي الفقرة و تحتها تخاط الجلد بواسطة غرز بسيطة متقطعة.

قطع ذنب الجرو الأكبر من أسبوع أو الكلب البالغ يحتاج إلى تخدير فوق الجافية أو التخدير العام و تعقيم تام . يحضر الذنب

جراحيا و يحاط بثلاث مناشف جراحية . توضع مكربة tourniquet يسحب الجلد باتجاه الجسم ثم يعمل سدالتين (flaps) من الجلد

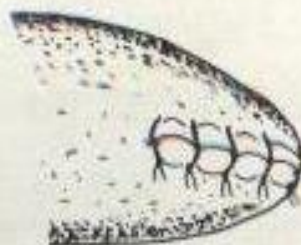
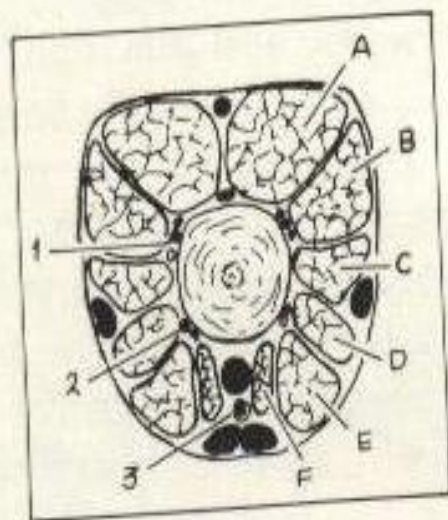
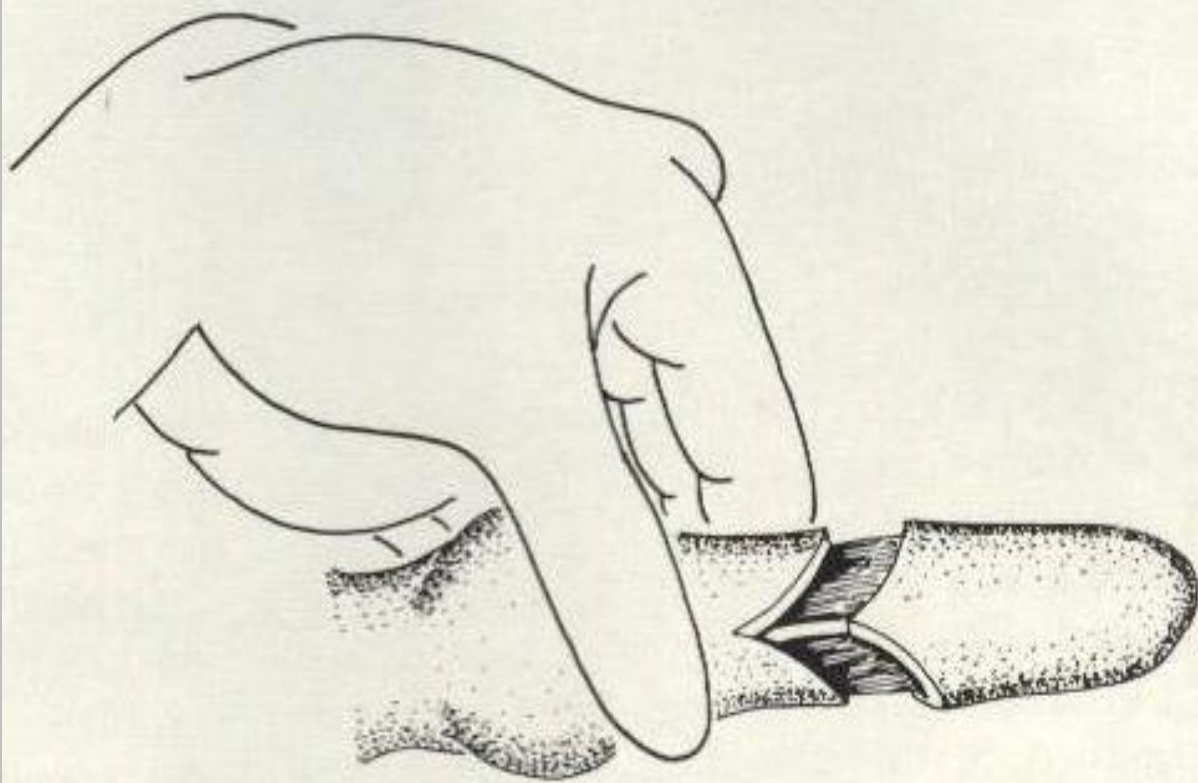
بحيث يكون النهايات الأمامية من السدالتين في موقع القطع واحدة عليا والأخرى سفلية و بطول يكفي لتغطية الفقرة و بدون توتر قوي.

طول السدالتين أكثر من اللازم ينتج نهاية لحمية قبيحة. يسيطر على النزف بربط الوعاءين الجانبيين و الأوعية الوسطية بربطها بخيط قصابة

بسيط و يسيطر على النزف من جسم الفقرة بواسطة الضغط بالضمادات ثم تغلق السدالات بغرز بسيطة متقطعة كما ينصح بلف المنطقة بواسطة

لفاف لمنع تلوثها ، ترفع الغرز بعد مرور 10 أيام .

عَنْ أَبِي هُرَيْرَةَ أَنَّ رَسُولَ اللَّهِ صَلَّى اللَّهُ عَلَيْهِ وَسَلَّمَ قَالَ: مَنْ كَانَتْ لَهُ حَقٌّ عَلَى بَشَرٍ فَلْيَسْأَلْهُ مِنْهُ قَبْلَ أَنْ يَمُوتَ، فَإِنْ مَاتَ بَدَلَ حَقِّهِ بَدَلًا لَمْ يَكُنْ لَهُ مِنْهُ حَقٌّ.



Faraya